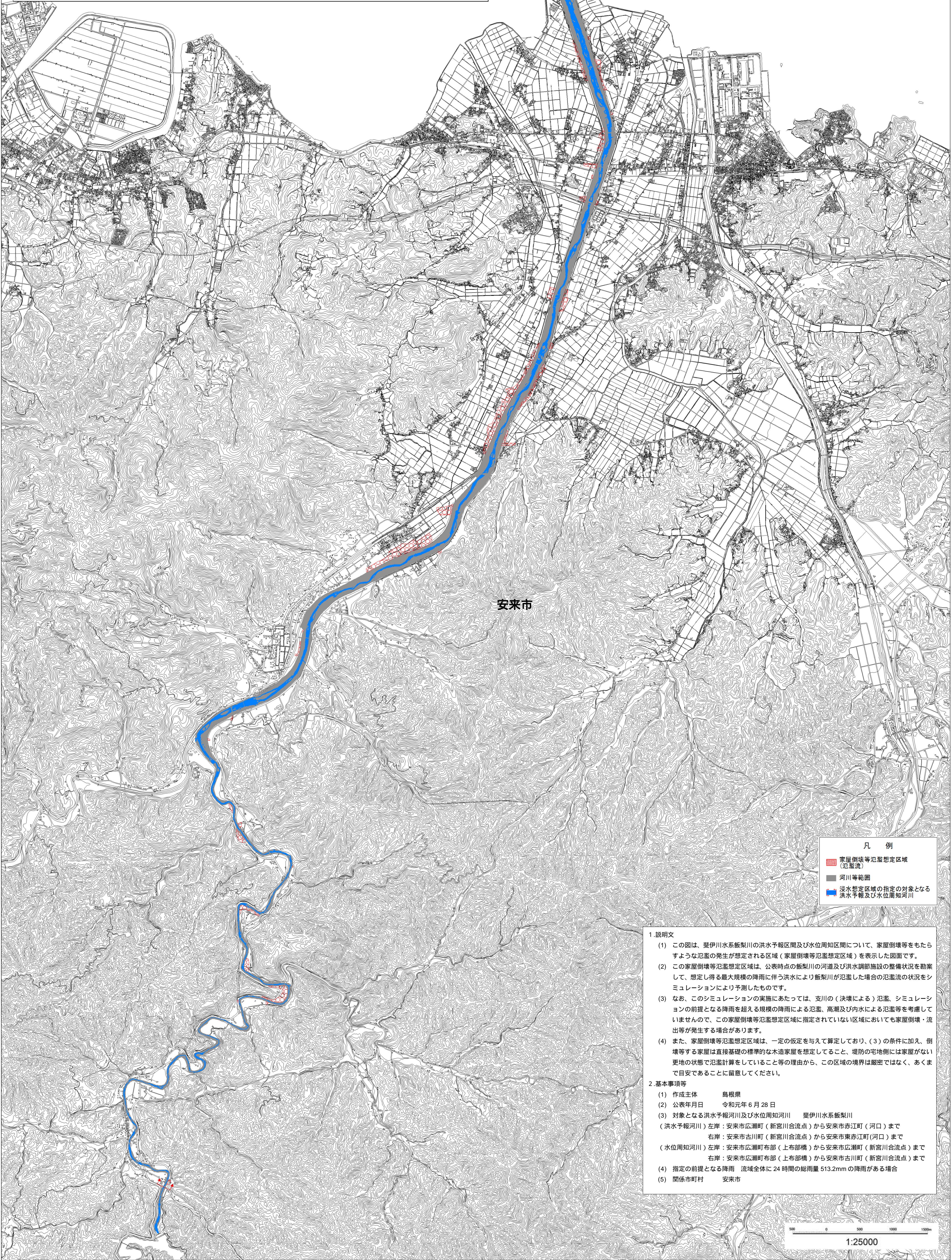
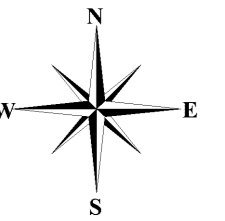


斐伊川水系飯梨川  
浸水想定区域図（家屋倒壊等氾濫想定区域（氾濫流））



凡 例

■ 家屋倒壊等氾濫想定区域（氾濫流）

■ 河川等範囲

■ 浸水想定区域の指定の対象となる洪水予報及び水位周知河川

1. 説明文
- (1) この図は、斐伊川水系飯梨川の洪水予報区間及び水位周知区間について、家屋倒壊等をもたらすような氾濫の発生が想定される区域（家屋倒壊等氾濫想定区域）を表示した図面です。
- (2) この家屋倒壊等氾濫想定区域は、公表時点の飯梨川の河道及び洪水調節施設の整備状況を勘案して、想定し得る最大規模の降雨に伴う洪水により飯梨川が氾濫した場合の氾濫流の状況をシミュレーションにより予測したものです。
- (3) なお、このシミュレーションの実施にあたっては、支川の（決壊による）氾濫、シミュレーションの前提となる降雨を超える規模の降雨による氾濫、高潮及び内水による氾濫等を考慮していませんので、この家屋倒壊等氾濫想定区域に指定されていない区域においても家屋倒壊・流出等が発生する場合があります。
- (4) また、家屋倒壊等氾濫想定区域は、一定の仮定を与えて算定しており、(3)の条件に加え、倒壊等する家屋は直接基礎の標準的な木造家屋を想定していること、堤防の宅地側には家屋がない更地の状態で氾濫計算をしていること等の理由から、この区域の境界は厳密ではなく、あくまで目安であることに留意してください。
2. 基本事項等
- (1) 作成主体 島根県
- (2) 公表年月日 令和元年 6 月 28 日
- (3) 対象となる洪水予報河川及び水位周知河川 斐伊川水系飯梨川
- （洪水予報河川）左岸：安来市広瀬町（新宮川合流点）から安来市赤江町（河口）まで  
右岸：安来市古川町（新宮川合流点）から安来市東赤江町（河口）まで
- （水位周知河川）左岸：安来市広瀬町支部（上布部橋）から安来市広瀬町（新宮川合流点）まで  
右岸：安来市広瀬町支部（上布部橋）から安来市古川町（新宮川合流点）まで
- (4) 指定の前提となる降雨 流域全体に 24 時間の総雨量 513.2mm の降雨がある場合
- (5) 関係市町村 安来市

500 0 500 1000 1500m  
1:25000