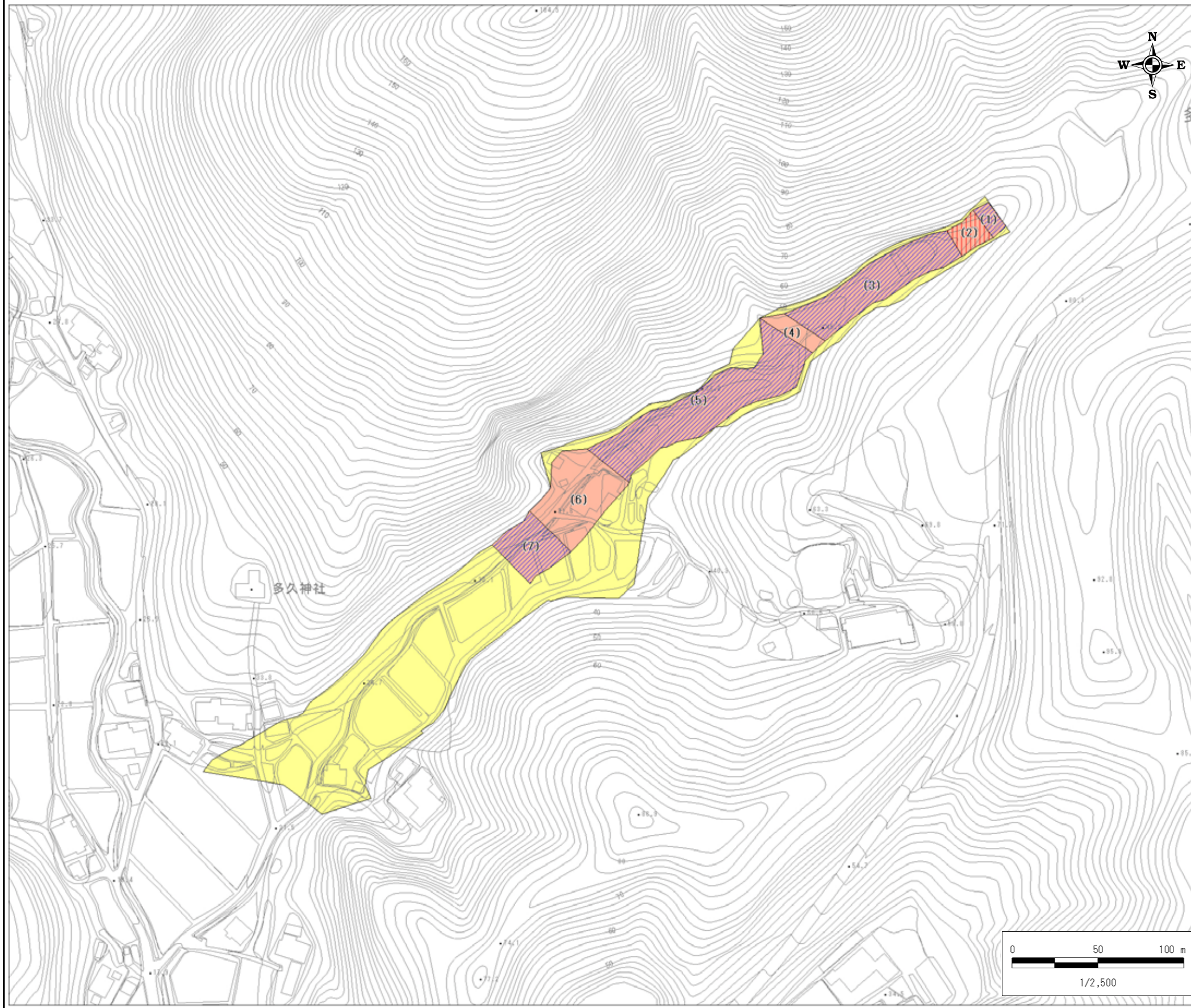


土砂災害警戒区域・土砂災害特別警戒区域 区域図

縮尺:1/2,500



自然現象の種類	土石流
基礎調査番号	132208A660404009
箇所名	上組
所在地	出雲市 多久町

位置図 縮尺:1/50,000



この地図は、国土地理院の数値地図50000(地図画像)を使用したものである。

区域図凡例

**土砂災害警戒区域**

**土砂災害特別警戒区域 ((数字)は区分番号)**

**土石流の高さが1mを超える区域**

- 建築物に作用すると予想される力が50kN/mを超える区域
- 建築物に作用すると予想される力が50kN/m以下の区域
- それ以外の区域

道路区域は除く

土石等の力の大きさの表示

区分番号	(A)	(B)	区分番号	(A)	(B)
( 1 )	56.7	1.7	( 7 )	8.6	1.0
( 2 )	55.8	1.7			
( 3 )	44.7	1.5			
( 4 )	22.9	1.0			
( 5 )	32.6	1.4			
( 6 )	9.7	1.0			

力の区分表記の説明  
 (A) 土石流により建築物に作用すると想定される力のうち最大のもの (kN/m<sup>2</sup>)  
 (B) (A)が当該建築物に作用する場合の土石流の高さ (m)

告示履歴

告示年月日	
告示番号	
告示年月日	
告示番号	