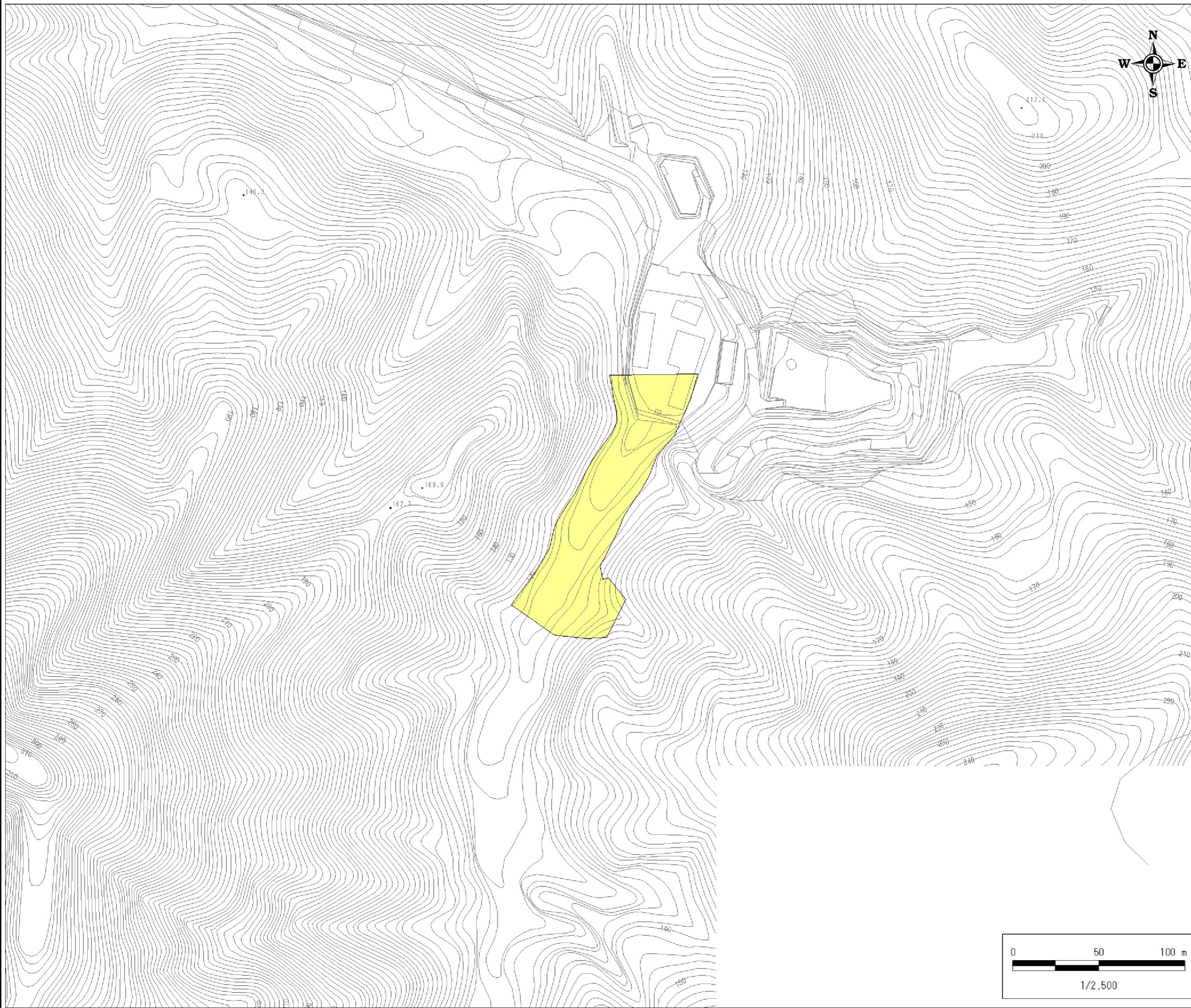


土砂災害警戒区域 区域図

縮尺:1/2,500

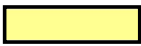


自然現象の種類	土石流
基礎調査番号	132401A660401042
箇所名	高瀬C
所在地	出雲市斐川町神庭

位置図※ 縮尺:1/50,000



※この地図は、国土地理院の数値地図50000(地図画像)を使用したものである。

区域図凡例	
	土砂災害警戒区域
道路区域は除く	