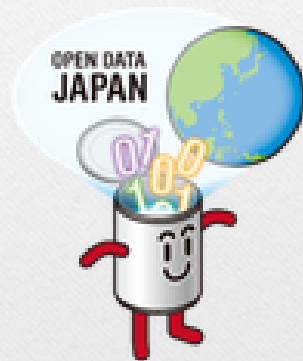


安来市における オープンデータの取組みについて



安来市 政策推進部
政策秘書課



取組経過

○平成27年度

内閣官房情報通信技術(IT)総合戦略室のパイロット事業にて
カタログサイトを導入

○平成28年度

庁内説明会、データ収集を行った。

安来市オープンデータカタログサイト



経済・観光

産業別の経済情報や、観光情報など

データセット

10

データセットを追加

管理

並び順: 名前で昇順

_id	名称	通称
1	安来市役所伯太庁舎	
2	安来市役所広瀬庁舎	
3	第二中学校	
4	安来市役所安来庁舎	

どじょっこWi-Fiアクセスポイント一覧

どじょっこWi-Fiアクセスポイント一覧。
平成28年11月30日時点。

CSV

プレビュー: 表形式

_id	従業者規模	全産業
1	1~4人	1141
2	5~9人	322
3	10~19人	214
4	20~29人	67

経済センサス基礎調査産業大分類及び従業者規模別事業所数

経済センサス基礎調査産業大分類及び従業者規模別事業所数。平成26年6月1日時点

CSV

プレビュー: 表形式

_id	産業大分類
1	全産業
2	農業・林業
3	漁業
4	鉱業、採石業、砂利採取業

経済センサス基礎調査産業大分類別事業所数、従業者数

このデータセットには説明がありません

CSV

プレビュー: 表形式

_id	産業分類
1	製造業計
2	食料品製造業
3	飲料・たばこ・飼料製造業
4	繊維工業

工業統計調査産業中分類別事業所数

_id	西暦	和暦	事業所数[所]
1	1994	平成6年	175
2	1995	平成7年	171
3	1996	平成8年	155
4	1997	平成9年	153

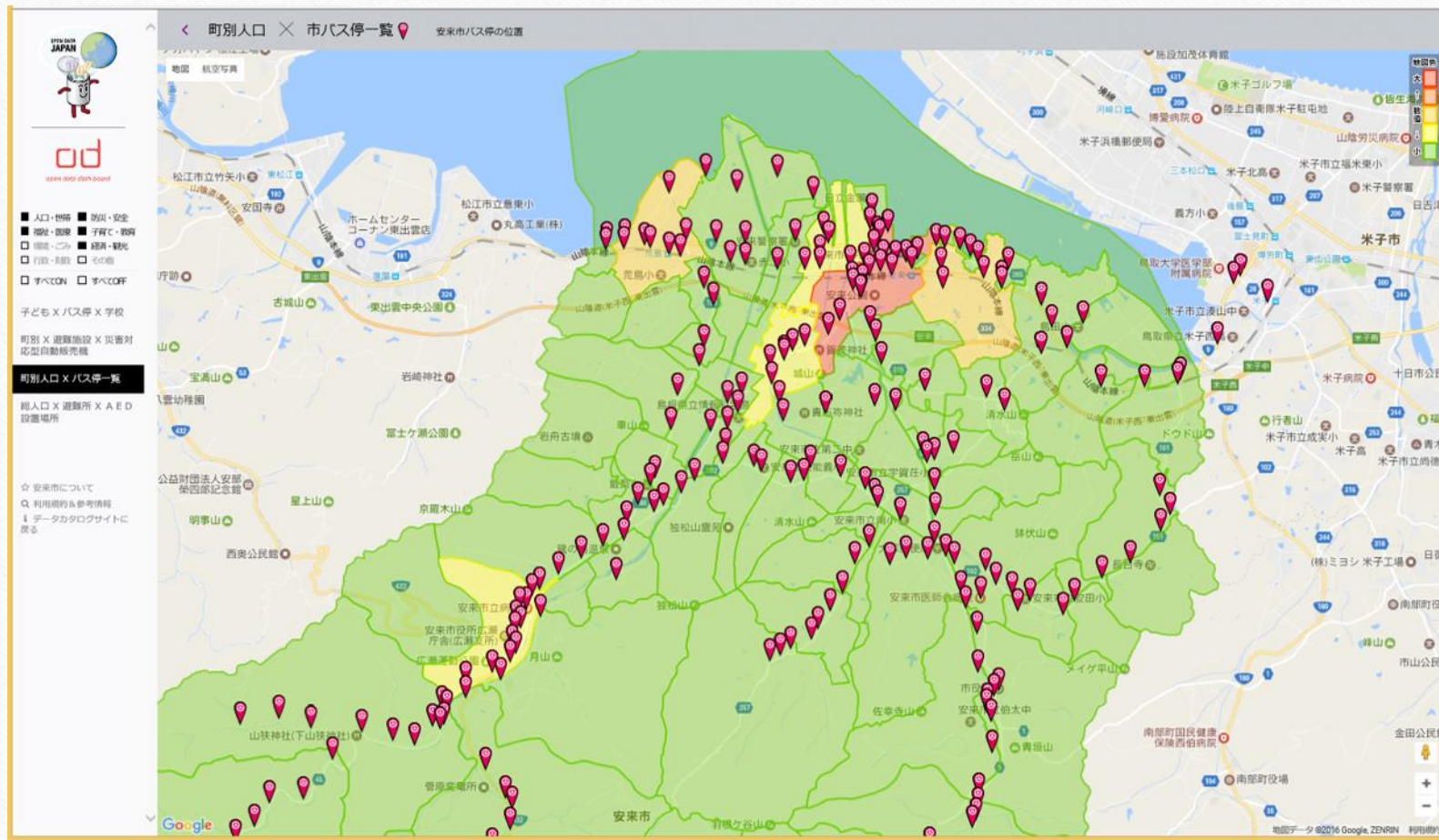
工業統計調査製造業事業所数、従業者数等の推移



ふるさと寄附の状況及び運用

出典: 安来市オープンデータカタログサイト
http://yasugi.od-db.jp/

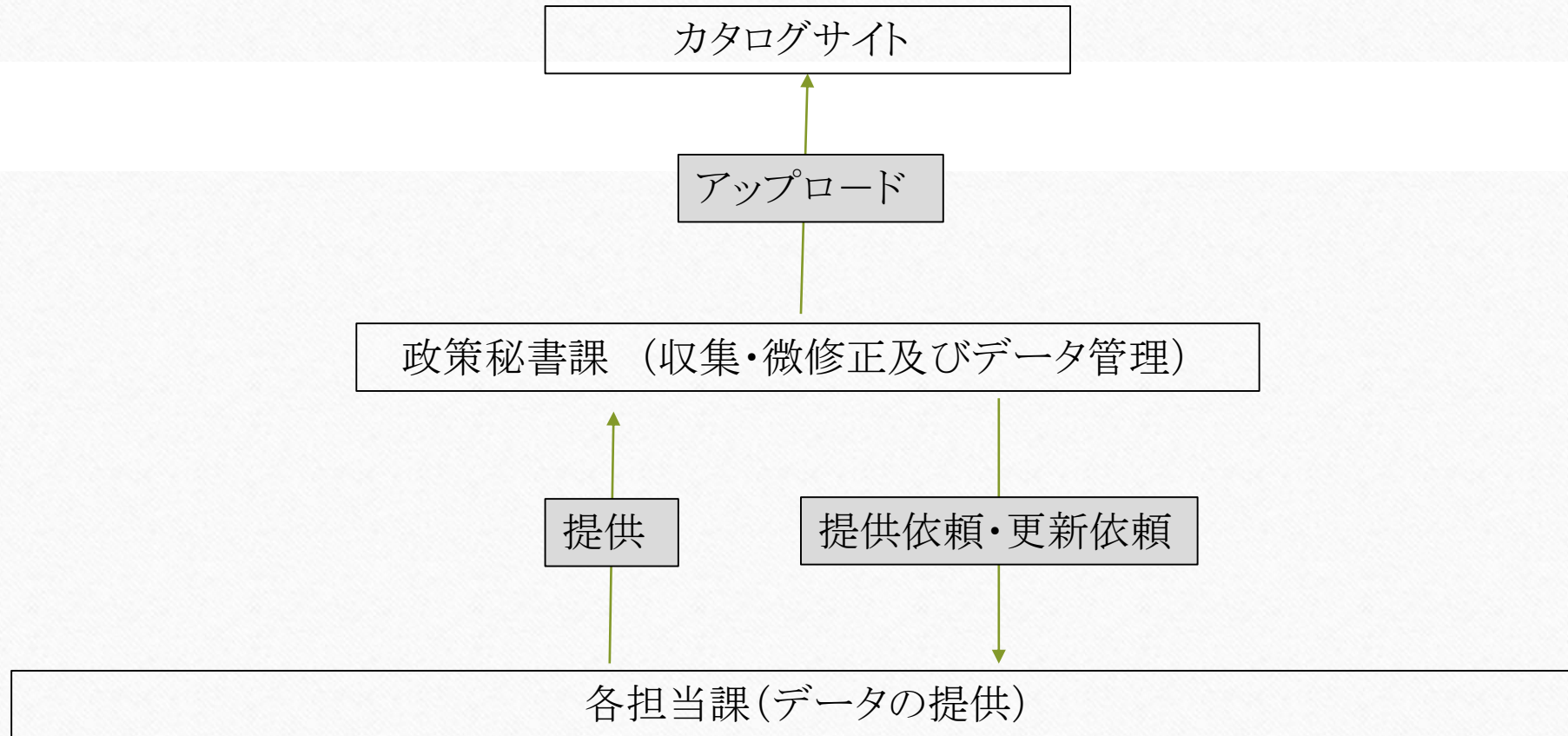
安来市オープンデータカタログサイト



出典:安来市オープンデータカタログサイト
地図データ© Googlemap ,2018ZENRIN

<http://yasugi.od-db.jp/db/>

安来市におけるオープンデータ取組体制



苦勞した点

○職員の認知不足(実際にあった庁内での声)

「オープンデータをやる必要があるのか？」

「めんどくさい事務が増えた」

「今PDFを公表しているのに、このままでいいではないか。」

○周知不足

全職員の説明会をしたほうがよかった。(特に管理職の方)

担当者説明会を行ったが、データ提供のため全課を歩いた。

**といあえずデータをオープンにした。
でもこのままでは庁内理解は進まない！。**

5374.JP 安来市版

The screenshot shows a mobile browser interface with the following content:

- Address bar: <http://yasugi.5374.jp>
- Location: 朝日町
- Today (今日): 燃やすごみ (Burnable waste), 毎週月曜日 毎週木曜日 2018/1/11 (木)
- 5 days later (5日後): 缶類、ダンボール (Cans, Cardboard), 第3火曜日 2018/1/16 (火)
- 6 days later (6日後): プラスチック類 (Plastics), 毎週水曜日 2018/1/17 (水)
- 6 days later (6日後): その他の紙類 (Other paper), 第1水曜日 第3水曜日 2018/1/17 (水)
- 12 days later (12日後): 書籍/雑誌/冊子、牛乳パック、金属類 (Books/Magazines/Booklets, Milk cartons, Metals), 第4火曜日 2018/1/23 (火)
- 26 days later (26日後): (Partially visible)

- ゴミ分別データ
- ゴミカレンダーデータ

<http://yasugi.5374.jp/>

「高校生発！オープンデータによる安来市のおすすめスポット発信！」ワークショップ(島根県立情報科学高等学校)



安来市のおすすめスポットについて、町並みや文化施設、自然、グルメ、外国人向けスポット、市民向けスポットの住所、緯度経度、みどころをエクセルデータへ登録



カタログサイトへアップロード



安来市のおすすめスポットをインターネットで発信！（オープンデータとして）

オープンデータ・ビッグデータに関する講演会の実施



今後の急速な人口減少時代を迎えるうえで、地域の足を支える公共交通はますます重要性が高まって来ています。公共交通を守り広めるため、オープンデータ・ビッグデータを利用し、ITを活用した公共交通の利用促進を考えてみませんか。

オープンデータって何？

オープンデータとは、行政機関が保有するデータをインターネットで公開し、誰でも入手が可能であり、自由に加工や編集、分析などに使用できるデータです。新しい行政サービスや商用利用(ビジネス活動)、地域の活性化等につながることを期待されています。



講師 東京大学 生産技術研究所
助教 伊藤 昌毅 氏

- 1 日時 平成29年11月22日(水) 13:30~15:30(13:00 開場)
- 2 場所 安来市役所 2F 201・202 会議室 (安来市安来町 878-2)
*現在旧庁舎解体工事におき駐車場狭小になっており、なるべく公共交通機関でのお越しをお願いします。
- 3 費用 無料
- 4 申込み 下記の事項を11月15日までに TEL・FAX・メールにてお知らせください。
①ご所属 ②ご氏名 ③電話番号 ④メールアドレス
TEL:0854-23-3060 FAX:0854-23-3161
E: seisaku@city.yasugi.shimane.jp
- 5 対象 交通事業者、行政機関(企画、情報政策、交通政策部門)、IT関連企業
オープンデータに興味のある方、一般の方等
- 6 問合せ 安来市役所 政策推進部 政策秘書課 TEL:0854-23-3060

主催 安来市 後援 中国総合通信局 日本政策金融公庫松江支店



東京大学
助教 伊藤 昌毅 氏



安来市オープンデータアイデアソン



安来市まち・ひと・しごと創生総合戦略の基本目標(子育て・雇用・住環境・地域づくり)をテーマとし、データをどう活用して、まちづくりを進めていくかを話合うワークショップ

安来市オープンデータアイデアソン



成果アイデア

- ・空き農地データ化し、レンタル田畑や体験ツアーを行う。
- ・道の状況(積雪、凍結状況)のリアルタイムデータをオープン化し、アプリを作る。
- ・勉強で躓くところをデータ化、分析し、学力向上による定住化を図る。

Code for yasugi 設立

平成30年5月



Code for ○○とは、地域をITで活性化・地域課題するコミュニティー団体。全国各地で有志により設立されている。

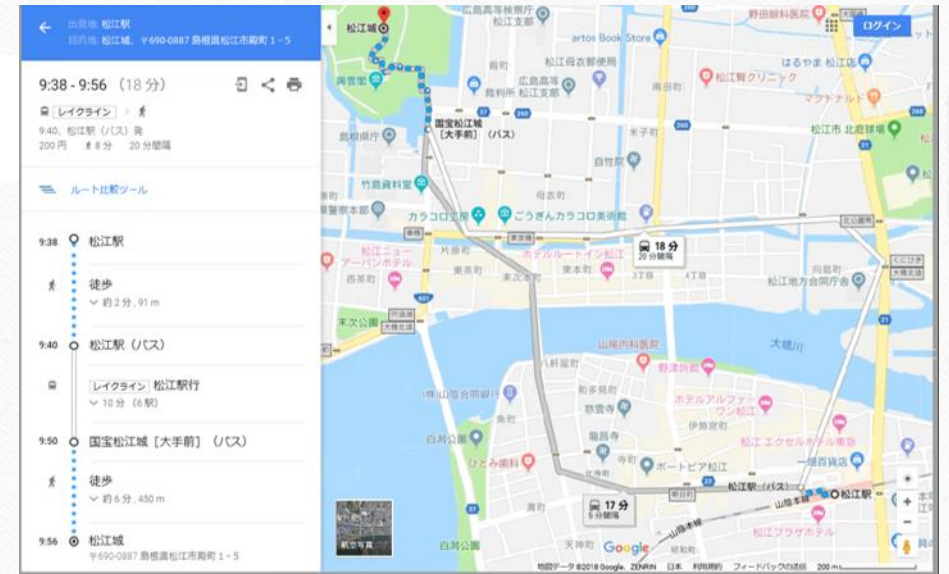
- code for japan
- code for shimane
- code for Tottori etc.

Code for yasugi の取組



写真:安来市広域生活バス(イエローバス)

標準的なバス
フォーマット
(GTFS形式)



出典: www.google.co.jp/maps/?hl=ja 地図データ© Google map ,2018ZENRIN

データアカデミー(EBPMの推進)

※総務省補助事業



オープンデータ、クローズドデータ、ビックデータを活用し庁内の課題を見える化、データの現状分析を行い、経験と勘に基づかない、エビデンス(証拠)に基づく政策立案ができる職員を育てる。

今年度9月～1月、安来市の課題を分析する。

徐々に職員による理解も進んできた

若手職員を中心によるメンバーにてITで地域を解決できないか？という機運も生まれてきた。『IT city 安来 キックオフミーティング』



今後の取り組み・展望

○継続して各課に対し、提供要望の継続

→オープンデータがあってよかったと思えるようにしたい。

○市内の県立高校とのさらなる協働

○code for yasugi 連携強化

○IT企業の市内立地 等々

ご清聴ありがとうございました。