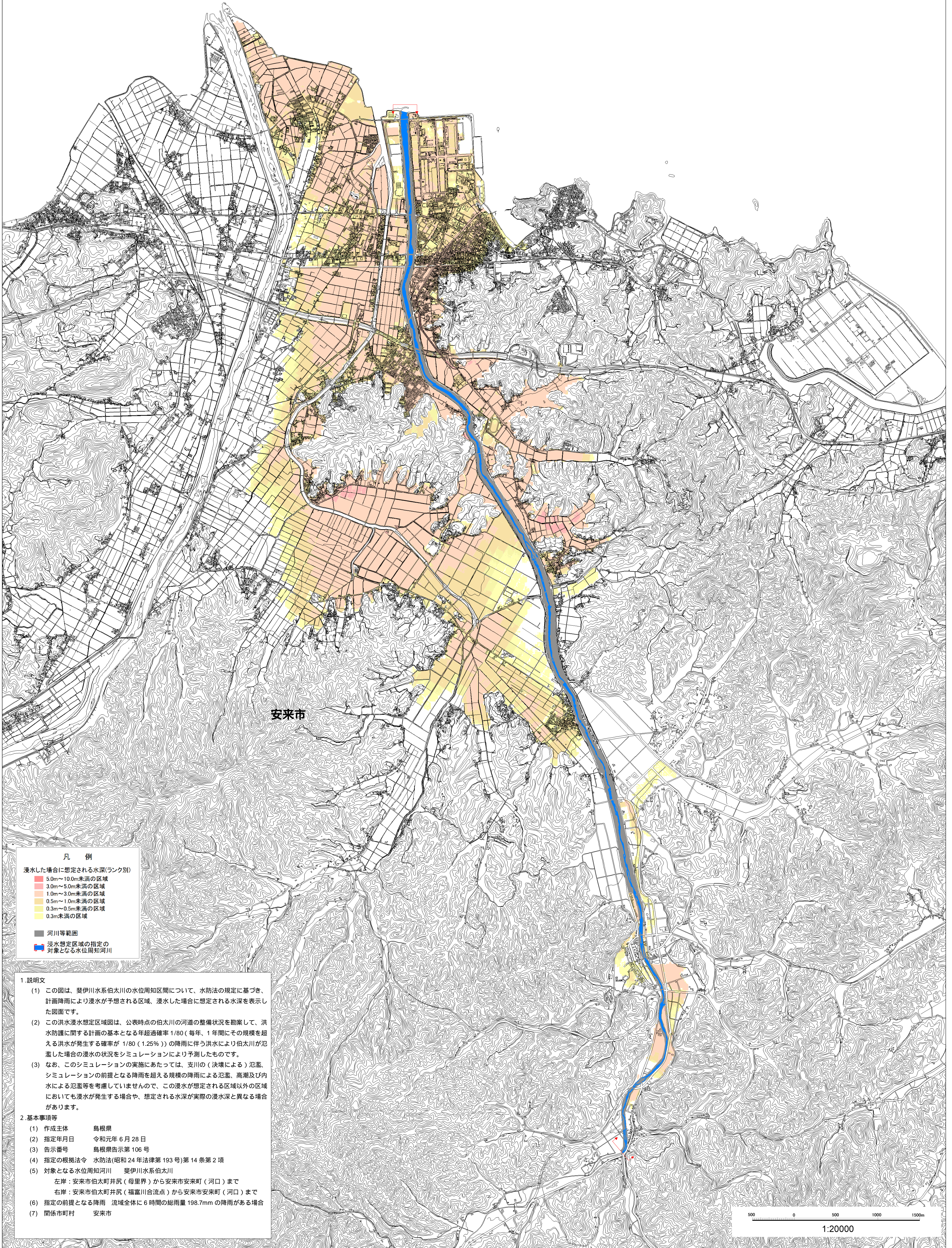


# 斐伊川水系伯太川 浸水想定区域図（計画規模降雨）



## 凡例

浸水した場合に想定される水深(ランク別)

- 5.0m～10.0m未満の区域
- 3.0m～5.0m未満の区域
- 1.0m～3.0m未満の区域
- 0.5m～1.0m未満の区域
- 0.3m～0.5m未満の区域
- 0.3m未満の区域

- 河川等範囲
- 浸水想定区域の指定の対象となる水位周知河川

## 1. 説明文

- この図は、斐伊川水系伯太川の水位周知区間について、水防法の規定に基づき、計画降雨により浸水が予想される区域、浸水した場合に想定される水深を表示した図面です。
- この洪水浸水想定区域図は、公表時点の伯太川の河道の整備状況を勘案して、洪水防護に関する計画の基本となる年超過確率 1/80（毎年、1 年間にその規模を超える洪水が発生する確率が 1/80（1.25%））の降雨に伴う洪水により伯太川が氾濫した場合の浸水の状況をシミュレーションにより予測したものです。
- なお、このシミュレーションの実施にあたっては、支川の（決壊による）氾濫、シミュレーションの前提となる降雨を超える規模の降雨による氾濫、高潮及び内水による氾濫等を考慮していませんので、この浸水が想定される区域以外の区域においても浸水が発生する場合や、想定される水深が実際の浸水深と異なる場合があります。

## 2. 基本事項等

- 作成主体 島根県
- 指定年月日 令和元年 6 月 28 日
- 告示番号 島根県告示第 106 号
- 指定の根拠法令 水防法(昭和 24 年法律第 193 号)第 14 条第 2 項
- 対象となる水位周知河川 斐伊川水系伯太川  
左岸：安来市伯太町井尻（母里界）から安来市安来町（河口）まで  
右岸：安来市伯太町井尻（福富川合流点）から安来市安来町（河口）まで
- 指定の前提となる降雨 流域全体に 6 時間の総雨量 198.7mm の降雨がある場合
- 関係市町村 安来市

500 0 500 1000 1500m  
1:20000