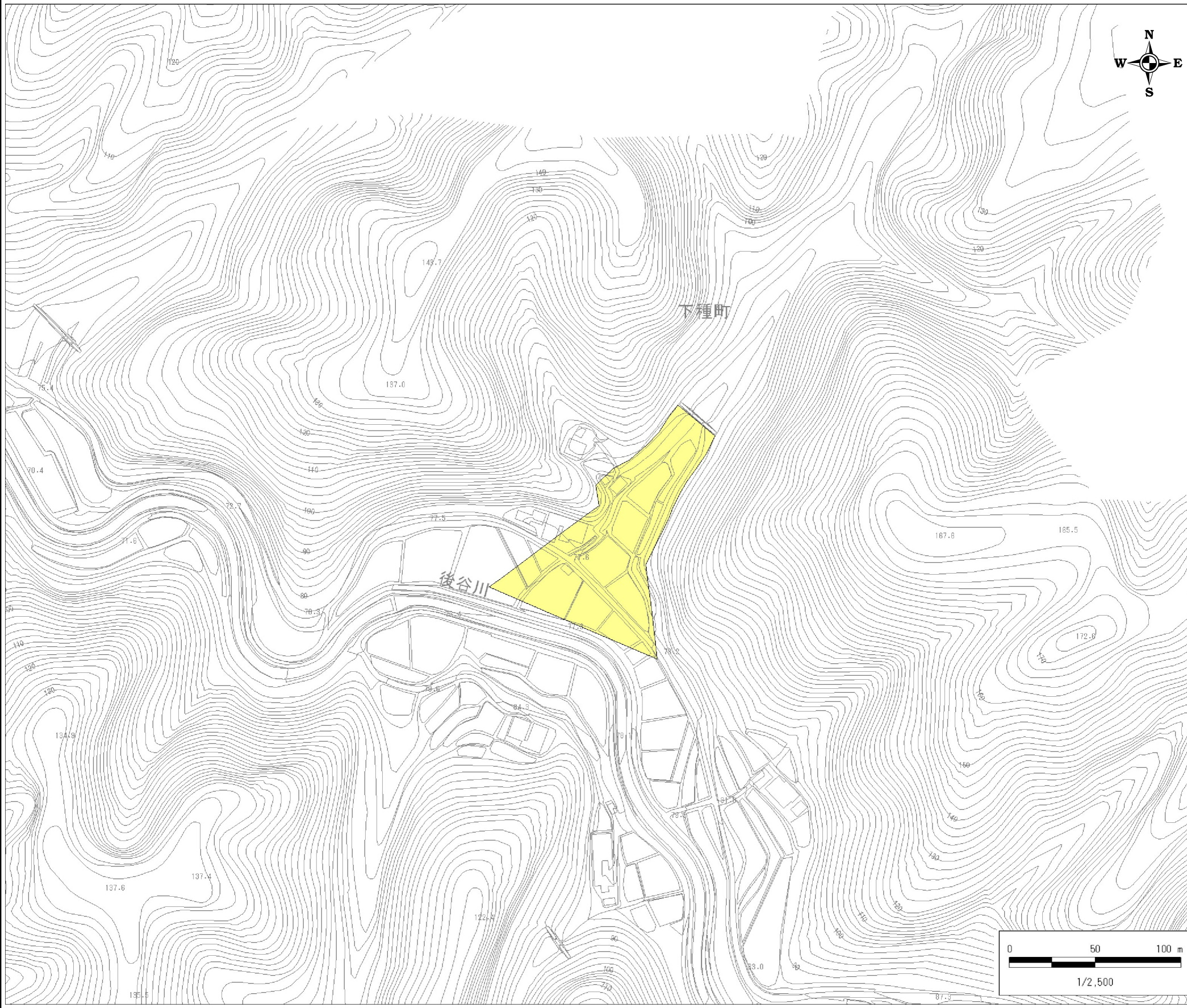


土砂災害警戒区域 区域図

縮尺:1/2,500



自然現象の種類	土石流
基礎調査番号	132204A660402007
箇所名	鳥ヶ峠
所在地	益田市 下種町

位置図※ 縮尺:1/50,000



※この地図は、国土地理院の数値地図50000(地図画像)を使用したものである。

区域図凡例

 土砂災害警戒区域

道路区域は除く