



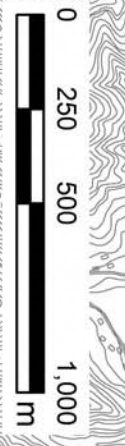
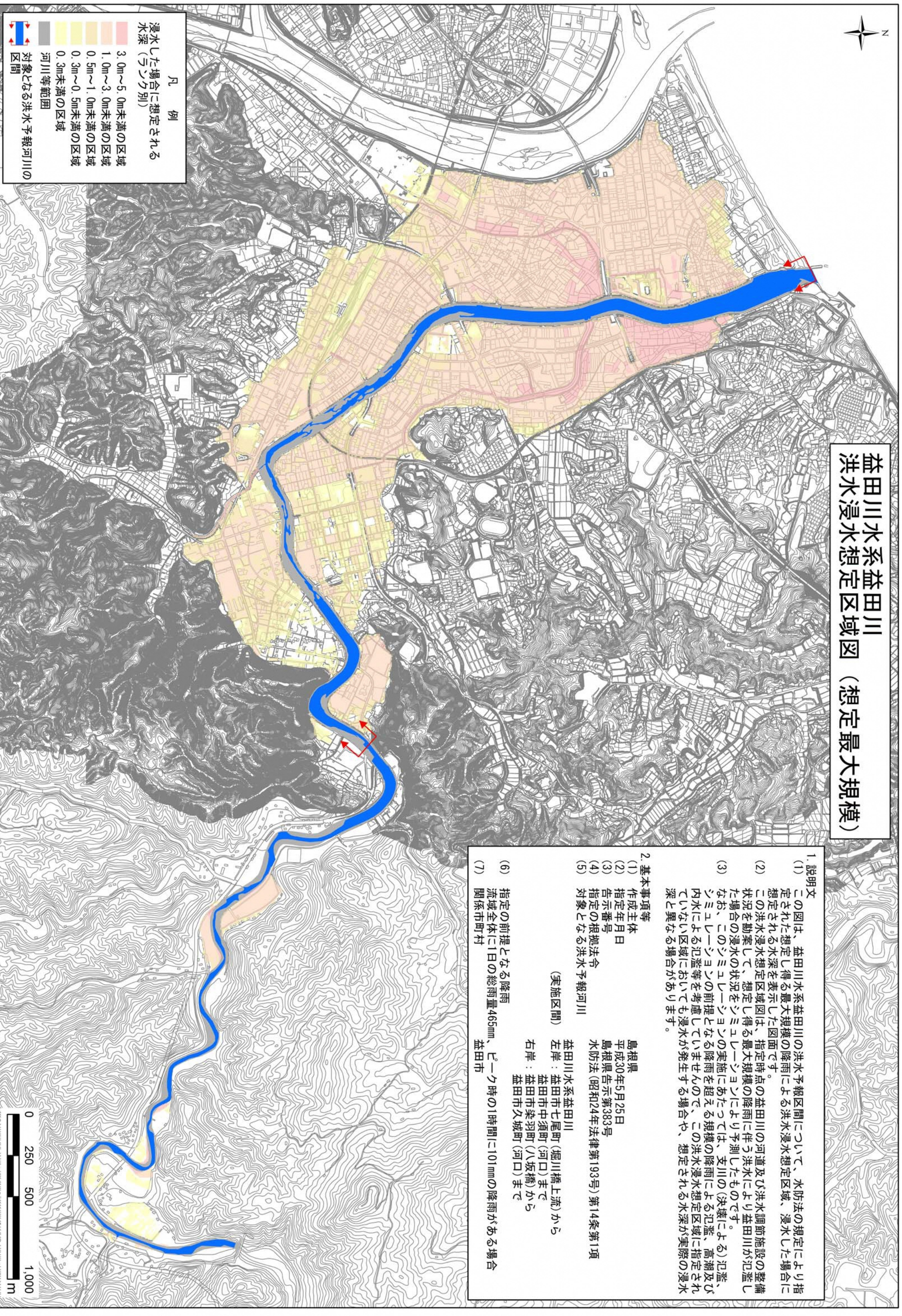
益田川水系益田川 洪水浸水想定区域図 (想定最大規模)

1. 説明文
- (1) この図は、益田川水系益田川の洪水予報区間について、水防法の規定により指定された想定し得る最大規模の降雨による洪水浸水想定区域、浸水した場合に想定される水深を表示した図面です。
この洪水浸水想定区域図は、指定時点の降雨に伴う洪水により益田川が氾濫した場合を動案して、想定し得る最大規模の降雨による浸水により益田川が氾濫した場合、このシミュレーションの実施にあたっては、支川の(決壊による)氾濫、シミュレーションの前提となる降雨を超える規模の降雨による氾濫、高潮及び内水による氾濫等を考慮していませんので、この洪水浸水想定区域に指定された区域においても浸水が発生する場合があります、想定される水深が実際の浸水深と異なる場合があります。
 - (2) 基本事項等
 ① 作成主体 島根県
 ② 指定年月日 平成30年5月25日
 ③ 告示番号 島根県告示第383号
 ④ 指定の根拠法令 水防法(昭和24年法律第193号)第14条第1項
 ⑤ 対象となる洪水予報河川 益田川水系益田川
 (実施区間) 左岸：益田市七尾町(堀川橋上流)から
 益田市中須町(河口)まで
 右岸：益田市染羽町(八坂橋)から
 益田市久城町(河口)まで
 - (6) 指定の前提となる降雨 流域全体に1日の総雨量465mm、ピーク時の1時間に101mmの降雨がある場合
 - (7) 関係市町村 益田市

凡 例

浸水した場合に想定される水深(ランク別)

- 3.0m～5.0m未満の区域
- 1.0m～3.0m未満の区域
- 0.5m～1.0m未満の区域
- 0.3m～0.5m未満の区域
- 0.3m未満の区域
- 河川等範囲
- 対象となる洪水予報河川の区間



この地図の作成に当たっては、国土地理院長の承認を得て、同院発行の基礎地図情報を使用しています。(承認番号 平30情使、第94号)
 この地図は、益田市長の承認を得て益田市都市計画図1/2,500の測量成果を使用し調製したものです。(承認番号 平成30年3月13日 益建都 第165号)