



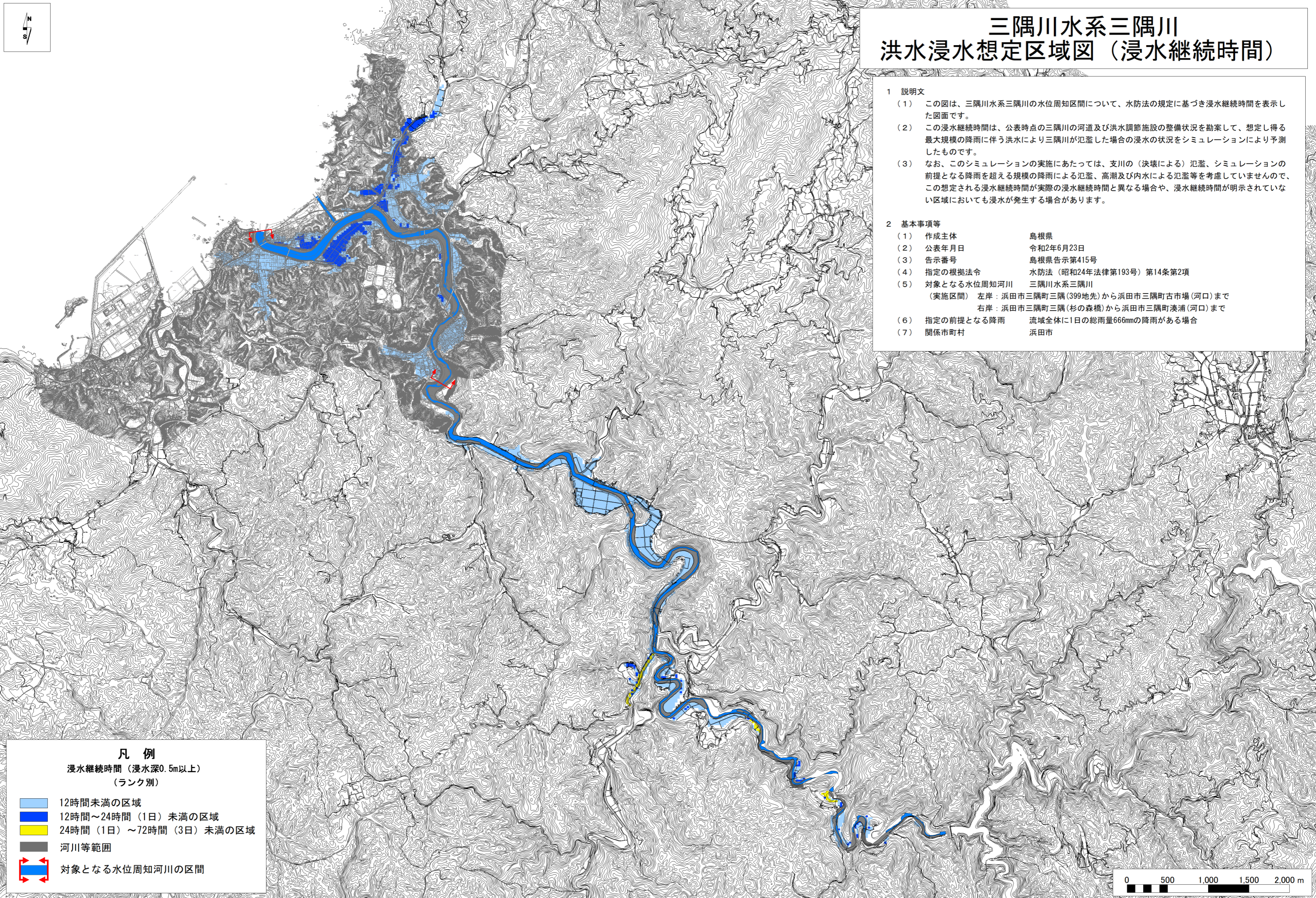
# 三隅川水系三隅川 洪水浸水想定区域図（浸水継続時間）

## 1 説明文

- (1) この図は、三隅川水系三隅川の水位周知区間について、水防法の規定に基づき浸水継続時間を表示した図面です。
- (2) この浸水継続時間は、公表時点の三隅川の河道及び洪水調節施設の整備状況を勘案して、想定し得る最大規模の降雨に伴う洪水により三隅川が氾濫した場合の浸水の状況をシミュレーションにより予測したものです。
- (3) なお、このシミュレーションの実施にあたっては、支川の（決壊による）氾濫、シミュレーションの前提となる降雨を超える規模の降雨による氾濫、高潮及び内水による氾濫等を考慮していませんので、この想定される浸水継続時間が実際の浸水継続時間と異なる場合や、浸水継続時間が明示されていない区域においても浸水が発生する場合があります。

## 2 基本事項等

- |                 |                                                                                             |
|-----------------|---------------------------------------------------------------------------------------------|
| (1) 作成主体        | 島根県                                                                                         |
| (2) 公表年月日       | 令和2年6月23日                                                                                   |
| (3) 告示番号        | 島根県告示第415号                                                                                  |
| (4) 指定の根拠法令     | 水防法（昭和24年法律第193号）第14条第2項                                                                    |
| (5) 対象となる水位周知河川 | 三隅川水系三隅川<br>（実施区間） 左岸：浜田市三隅町三隅（399地先）から浜田市三隅町古市場（河口）まで<br>右岸：浜田市三隅町三隅（杉の森橋）から浜田市三隅町湊浦（河口）まで |
| (6) 指定の前提となる降雨  | 流域全体に1日の総雨量666mmの降雨がある場合                                                                    |
| (7) 関係市町村       | 浜田市                                                                                         |



### 凡例

浸水継続時間（浸水深0.5m以上）  
（ランク別）

- 12時間未満の区域
- 12時間～24時間（1日）未満の区域
- 24時間（1日）～72時間（3日）未満の区域
- 河川等範囲
- 対象となる水位周知河川の区間

0 500 1,000 1,500 2,000 m