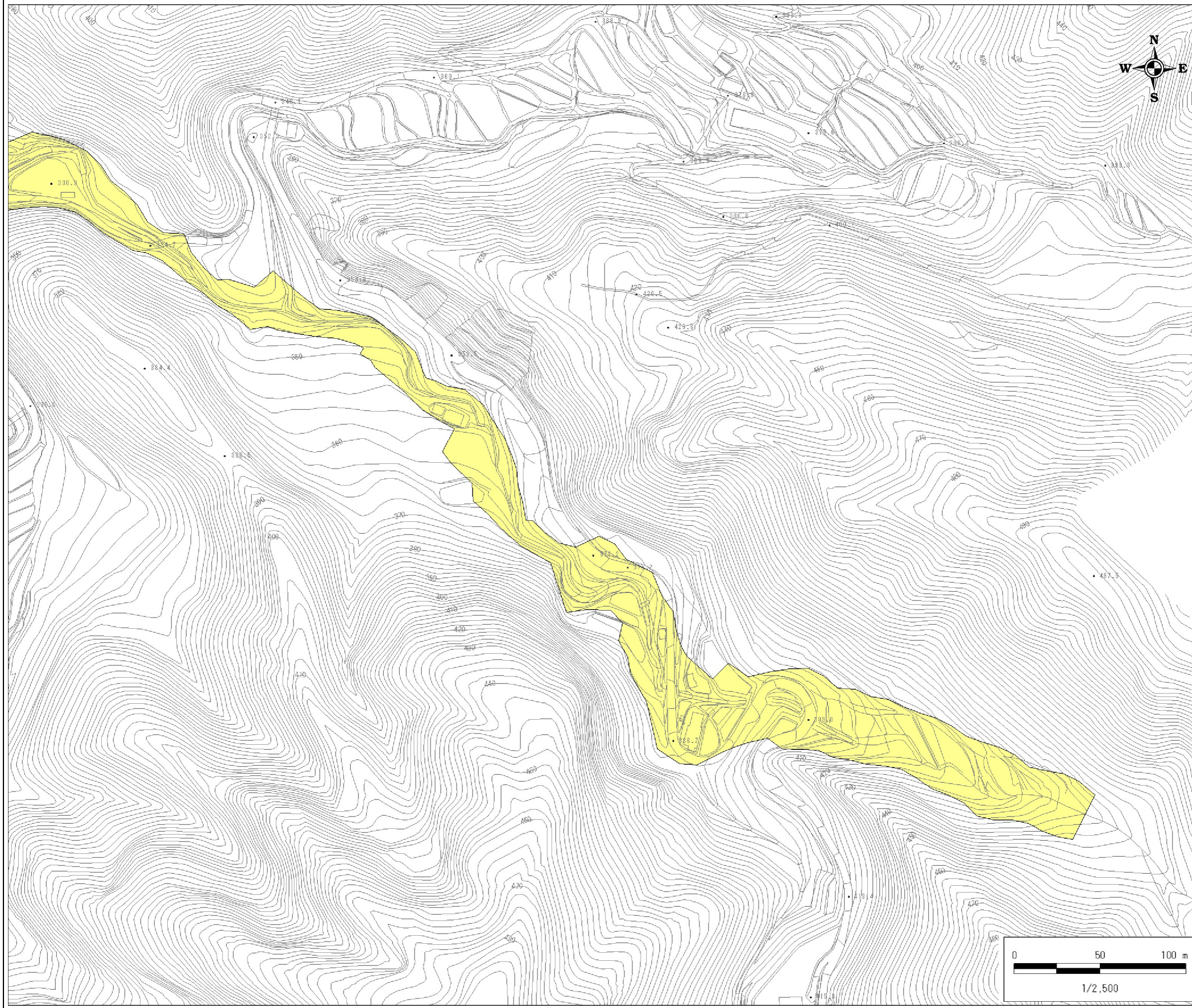
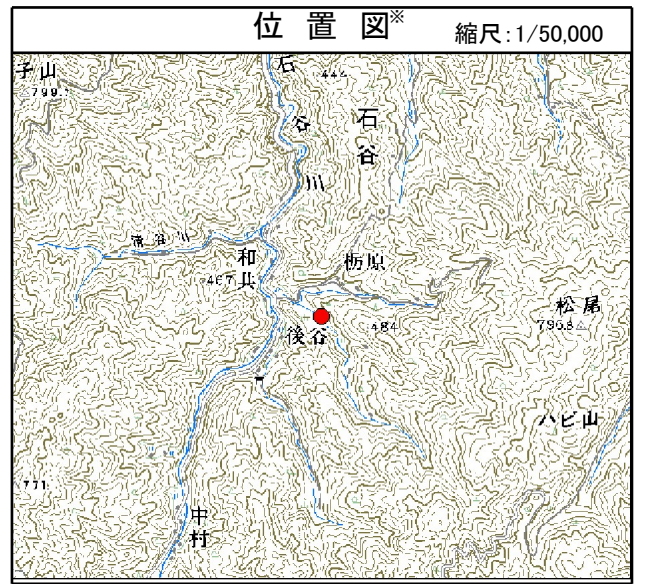


土砂災害警戒区域・土砂災害特別警戒区域 区域図

縮尺: 1/2,500



自然現象の種類	土石流
基礎調査番号	132482A660403034
箇所名	ハミ谷B
所在地	益田市匹見町石谷



区域図凡例

	土砂災害警戒区域
	土砂災害特別警戒区域 ((数字)は区分番号)
	土石流の高さが1mを超える区域
	建築物に作用すると予想される力が50kN/m ² を超える区域
	建築物に作用すると予想される力が50kN/m ² 以下の区域
	それ以外の区域

道路区域は除く

土石等の力の大きさの表示

区分番号	(A)	(B)	区分番号	(A)	(B)
(1)	80.1	1.9	(5)	52.0	1.5
(10)	36.0	1.2	(6)	44.9	1.4
(11)	30.2	1.0	(7)	59.0	1.8
(2)	49.9	1.5	(8)	36.9	1.1
(3)	54.7	1.6	(9)	29.6	1.0
(4)	48.7	1.5			

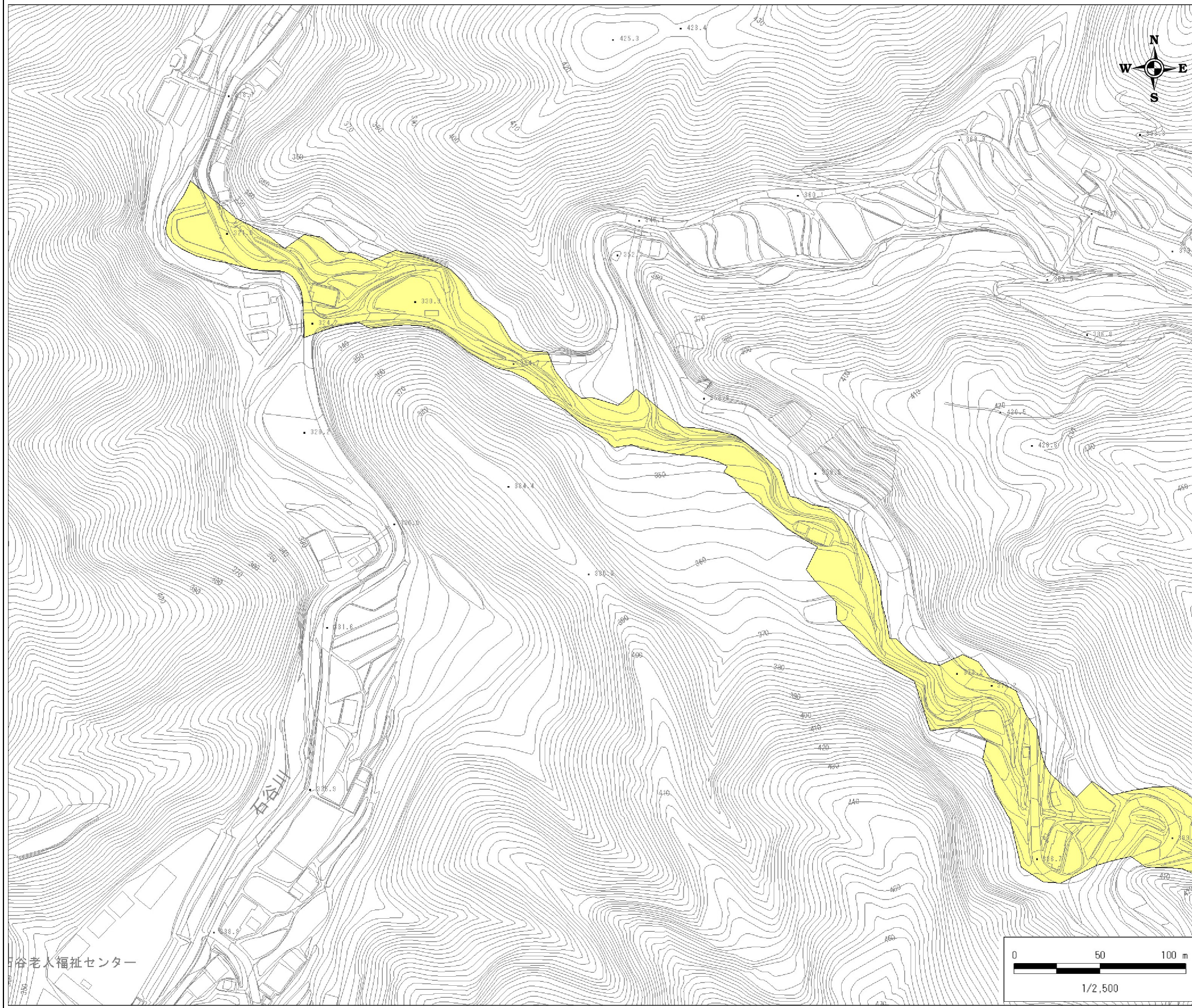
力の区分表記の説明
 (A) 土石流により建築物に作用すると想定される力のうち最大のもの (kN/m²)
 (B) (A)が当該建築物に作用する場合の土石流の高さ (m)

告示履歴

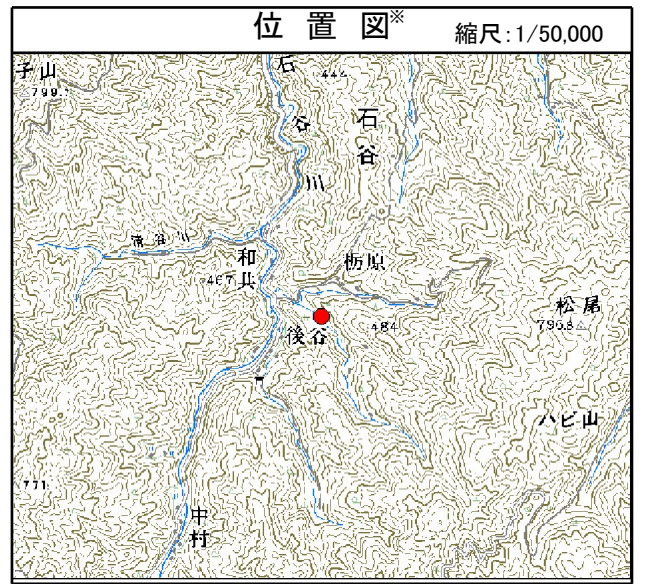
告示年月日	
告示番号	
告示年月日	
告示番号	

土砂災害警戒区域・土砂災害特別警戒区域 区域図

縮尺: 1/2,500



自然現象の種類	土石流
基礎調査番号	132482A660403034
箇所名	ハミ谷B
所在地	益田市匹見町石谷



区域図凡例

	土砂災害警戒区域
	土砂災害特別警戒区域 ((数字)は区分番号)
	土石流の高さが1mを超える区域
	建築物に作用すると予想される力が50kN/m ² を超える区域
	建築物に作用すると予想される力が50kN/m ² 以下の区域
	それ以外の区域

道路区域は除く

土石等の力の大きさの表示

区分番号	(A)	(B)	区分番号	(A)	(B)
(1)	80.1	1.9	(5)	52.0	1.5
(10)	36.0	1.2	(6)	44.9	1.4
(11)	30.2	1.0	(7)	59.0	1.8
(2)	49.9	1.5	(8)	36.9	1.1
(3)	54.7	1.6	(9)	29.6	1.0
(4)	48.7	1.5			

力の区分表記の説明
 (A) 土石流により建築物に作用すると想定される力のうち最大のもの (kN/m²)
 (B) (A)が当該建築物に作用する場合の土石流の高さ (m)

告示履歴

告示年月日	
告示番号	
告示年月日	
告示番号	