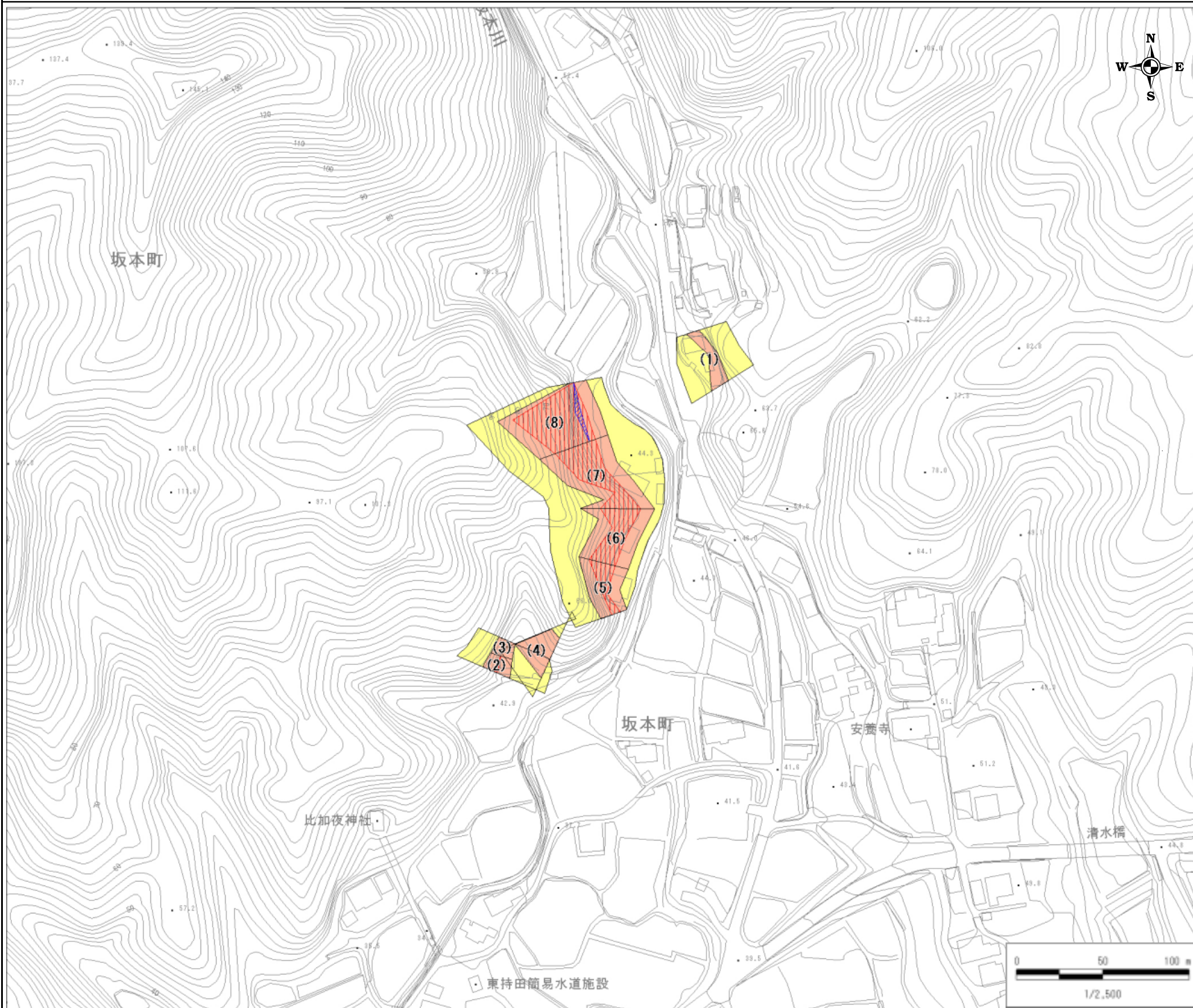


土砂災害警戒区域・土砂災害特別警戒区域 区域図

縮尺:1/2,500



自然現象の種類	急傾斜地の崩壊
基礎調査番号	132201A661109025
箇所名	坂本中B
所在地	松江市 坂本町

位置図 縮尺:1/50,000



区域図凡例

	土砂災害警戒区域
	土砂災害特別警戒区域 ((数字)は区分番号)
	移動による力が100kN/m ² を超える区域
	堆積高が3mを超える区域
	それ以外の区域

道路区域は除く

土石等の力の大きさの表示

「土石等の力の大きさ一覧表」参照

告示履歴

告示年月日	
告示番号	
告示年月日	
告示番号	

この地図は、国土地理院長の承認を得て、同院発行の数値地図50000 (地図画像)を複製したものである。(承認番号H16 中複 第147号)

土石等の力の大きさ一覧表

力の区分表記の説明

- | | |
|---|---|
| (A) 移動による力が100kN/m ² を超える区域の移動の力の最大値(kN/m ²) | (E) 堆積高が3mを超える区域の堆積の力の最大値(kN/m ²) |
| (B) (A)が当該建築物に作用する場合の土石等の高さ(m) | (F) (E)が当該建築物に作用する場合の土石等の高さ(m) |
| (C) 移動による力が100kN/m ² 以下の区域の移動の力の最大値(kN/m ²) | (G) 堆積高が3m以下の区域の堆積の力の最大値(kN/m ²) |
| (D) (C)が当該建築物に作用する場合の土石等の高さ(m) | (H) (G)が当該建築物に作用する場合の土石等の高さ(m) |

告示履歴

告示年月日	
告示番号	
告示年月日	
告示番号	

自然現象の種類	急傾斜地の崩壊
基礎調査番号	132201A661109025
箇所名	坂本中B
所在地	松江市 坂本町

区分番号	斜面下端より下方の土石等の力の大きさ								急傾斜地内の土石等の力の大きさ								備 考
	(A)	(B)	(C)	(D)	(E)	(F)	(G)	(H)	(A)	(B)	(C)	(D)	(E)	(F)	(G)	(H)	
(1)	-	-	98.3	1.0	-	-	12.4	2.5	-	-	94.6	1.0	-	-	12.4	2.5	
(2)	120.3	1.0	99.1	1.0	-	-	12.7	2.5	118.2	1.0	99.2	1.0	-	-	12.7	2.5	
(3)	-	-	87.6	1.0	-	-	12.7	2.5	-	-	86.9	1.0	-	-	12.7	2.5	
(4)	-	-	98.0	1.0	-	-	10.4	2.1	-	-	93.4	1.0	-	-	10.4	2.1	
(5)	142.3	1.0	99.8	1.0	-	-	14.5	2.9	141.5	1.0	99.4	1.0	-	-	14.5	2.9	
(6)	142.3	1.0	99.8	1.0	-	-	12.7	2.5	141.5	1.0	96.5	1.0	-	-	12.7	2.5	
(7)	157.6	1.0	99.7	1.0	-	-	14.7	2.9	157.0	1.0	100.0	1.0	-	-	14.7	2.9	
(8)	160.1	1.0	99.5	1.0	16.6	3.3	15.1	3.0	159.8	1.0	96.9	1.0	16.6	3.3	14.7	2.9	