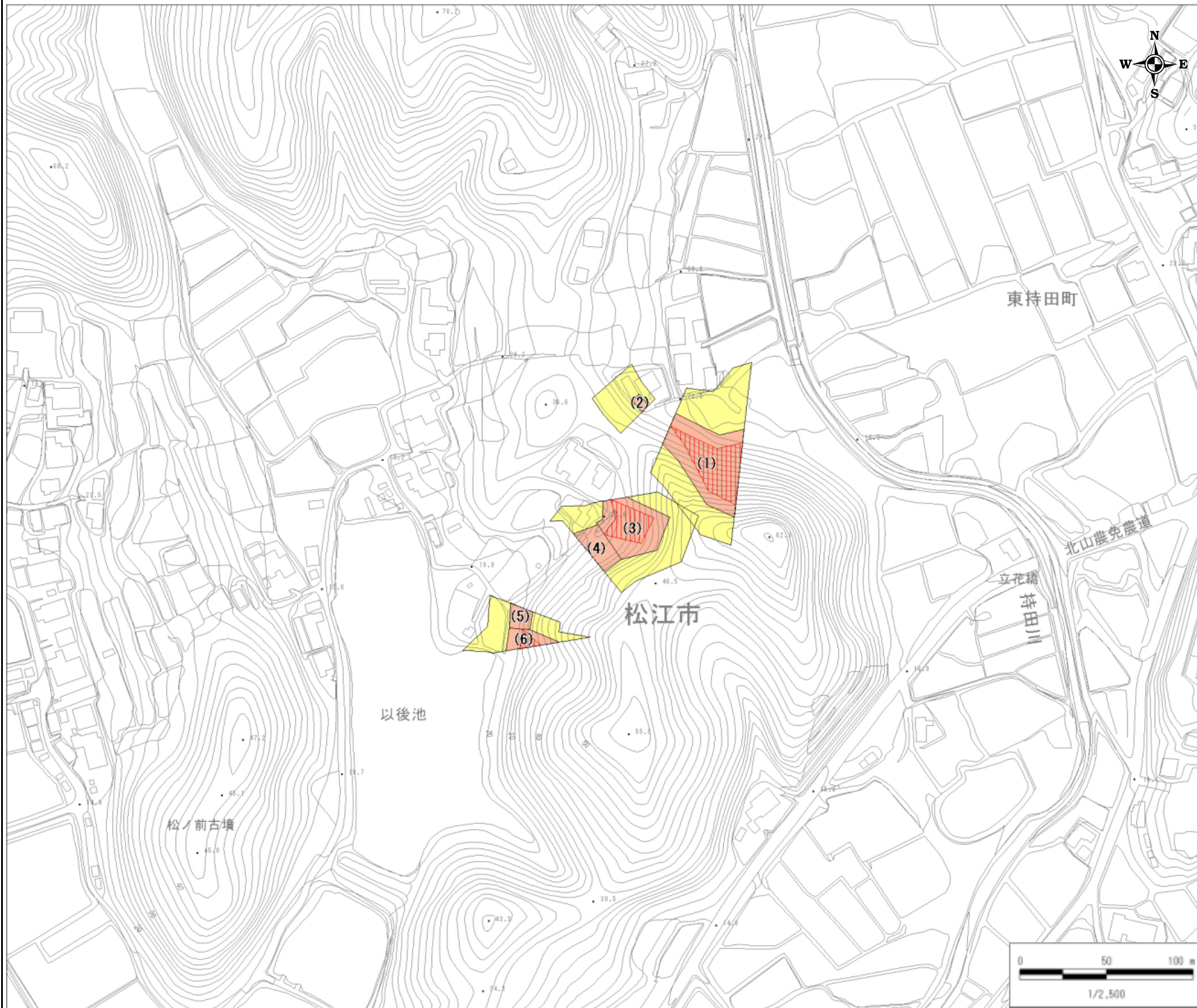


土砂災害警戒区域・土砂災害特別警戒区域 区域図

縮尺:1/2,500



| | |
|---------|------------------|
| 自然現象の種類 | 急傾斜地の崩壊 |
| 基礎調査番号 | 132201A661109047 |
| 箇所名 | 以後B |
| 所在地 | 松江市 西持田町 |

位置図 縮尺:1/50,000



区域図凡例

- 土砂災害警戒区域
 - 土砂災害特別警戒区域 ((数字)は区分番号)
 - 移動による力が100kN/m²を超える区域
 - 堆積高が3mを超える区域
 - それ以外の区域
- 道路区域は除く

土石等の力の大きさの表示

「土石等の力の大きさ一覧表」参照

告示履歴

| | |
|-------|--|
| 告示年月日 | |
| 告示番号 | |
| 告示年月日 | |
| 告示番号 | |

この地図は、国土地理院長の承認を得て、同院発行の数値地図50000 (地図画像)を複製したものである。(承認番号H16 中複 第147号)

土石等の力の大きさ一覧表

力の区分表記の説明

- | | |
|---|---|
| (A) 移動による力が100kN/m ² を超える区域の移動の力の最大値(kN/m ²) | (E) 堆積高が3mを超える区域の堆積の力の最大値(kN/m ²) |
| (B) (A)が当該建築物に作用する場合の土石等の高さ(m) | (F) (E)が当該建築物に作用する場合の土石等の高さ(m) |
| (C) 移動による力が100kN/m ² 以下の区域の移動の力の最大値(kN/m ²) | (G) 堆積高が3m以下の区域の堆積の力の最大値(kN/m ²) |
| (D) (C)が当該建築物に作用する場合の土石等の高さ(m) | (H) (G)が当該建築物に作用する場合の土石等の高さ(m) |

告示履歴

| | |
|-------|--|
| 告示年月日 | |
| 告示番号 | |
| 告示年月日 | |
| 告示番号 | |

| | |
|---------|------------------|
| 自然現象の種類 | 急傾斜地の崩壊 |
| 基礎調査番号 | 132201A661109047 |
| 箇所名 | 以後B |
| 所在地 | 松江市 西持田町 |

| 区分番号 | 斜面下端より下方の土石等の力の大きさ | | | | | | | | 急傾斜地内の土石等の力の大きさ | | | | | | | | 備考 |
|-------|--------------------|-----|------|-----|-----|-----|------|-----|-----------------|-----|------|-----|-----|-----|------|-----|----|
| | (A) | (B) | (C) | (D) | (E) | (F) | (G) | (H) | (A) | (B) | (C) | (D) | (E) | (F) | (G) | (H) | |
| (1) | 152.7 | 1.0 | 99.8 | 1.0 | - | - | 13.9 | 2.8 | 152.6 | 1.0 | 97.6 | 1.0 | - | - | 13.9 | 2.8 | |
| (2) | - | - | 59.8 | 1.0 | - | - | 7.5 | 1.5 | - | - | 58.9 | 1.0 | - | - | 7.5 | 1.5 | |
| (3) | 131.5 | 1.0 | 99.1 | 1.0 | - | - | 11.8 | 2.3 | 129.3 | 1.0 | 95.7 | 1.0 | - | - | 10.3 | 2.0 | |
| (4) | - | - | 93.6 | 1.0 | - | - | 10.6 | 2.1 | - | - | 87.3 | 1.0 | - | - | 8.6 | 1.7 | |
| (5) | - | - | 96.9 | 1.0 | - | - | 9.8 | 1.9 | - | - | 90.7 | 1.0 | - | - | 7.9 | 1.6 | |
| (6) | 125.3 | 1.0 | 99.3 | 1.0 | - | - | 11.4 | 2.3 | 123.3 | 1.0 | 97.7 | 1.0 | - | - | 10.0 | 2.0 | |