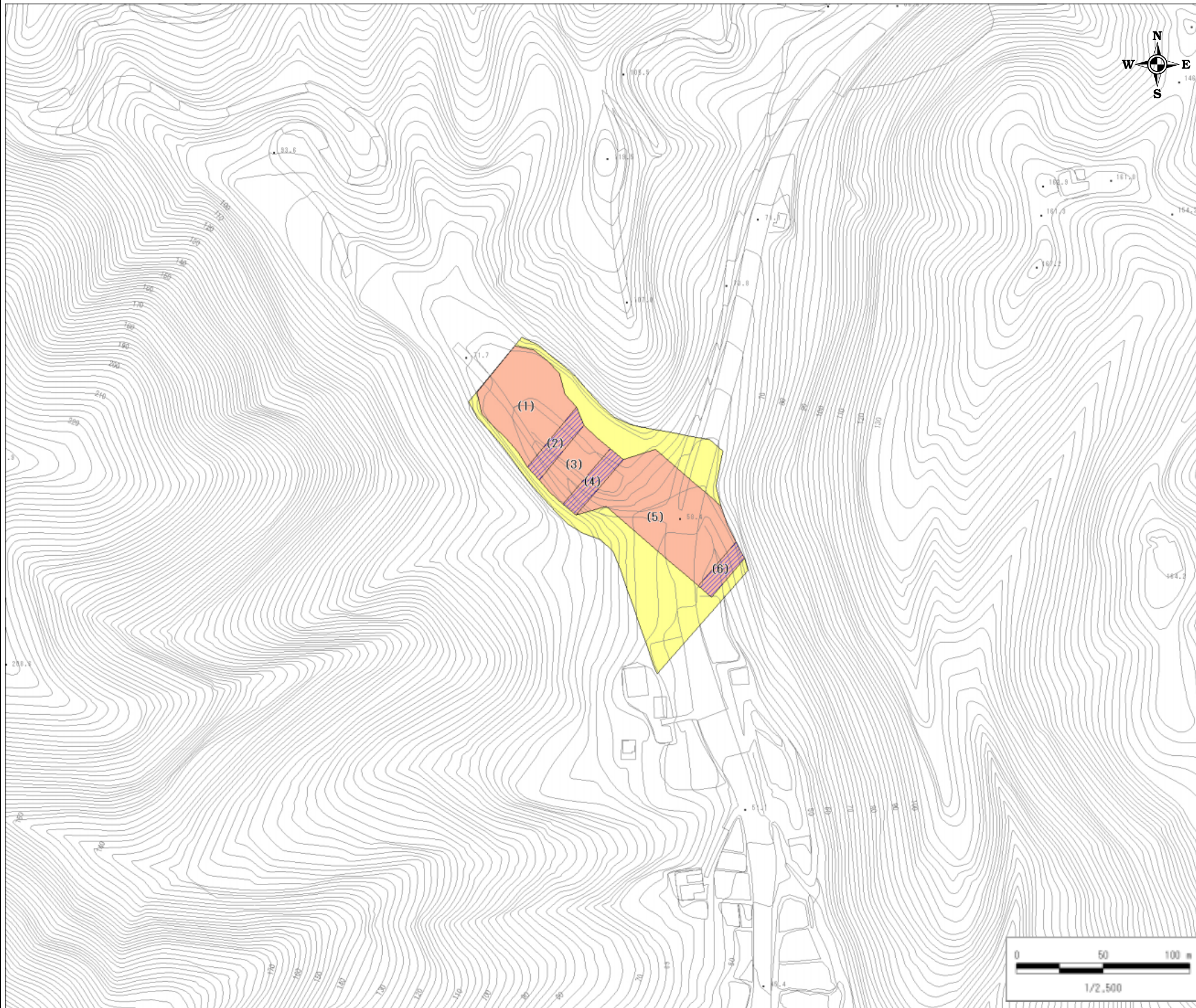


土砂災害警戒区域・土砂災害特別警戒区域 区域図

縮尺:1/2,500



自然現象の種類	土石流
基礎調査番号	132201A660411009
箇所名	一ノ原北谷B
所在地	松江市 朝酌町

位置図 縮尺:1/50,000



区域図凡例

**土砂災害警戒区域**

**土砂災害特別警戒区域 (数字は区分番号)**

**土石流の高さが1mを超える区域**

- 建築物に作用すると予想される力が50kN/m<sup>2</sup>を超える区域
- 建築物に作用すると予想される力が50kN/m<sup>2</sup>以下の区域

**それ以外の区域**

道路区域は除く

土石等の力の大きさの表示

区分番号	(A)	(B)	区分番号	(A)	(B)
(1)	19.5	0.9			
(2)	14.5	1.0			
(3)	13.0	1.0			
(4)	10.4	1.0			
(5)	12.7	1.0			
(6)	8.8	1.0			

力の区分表記の説明  
 (A) 土石流により建築物に作用すると想定される力のうち最大のもの (kN/m<sup>2</sup>)  
 (B) (A)が当該建築物に作用する場合の土石流の高さ (m)

告示履歴

告示年月日	
告示番号	
告示年月日	
告示番号	

この地図は、国土地理院長の承認を得て、同院発行の数値地図50000 (地図画像)を複製したものである。(承認番号H16 中複 第147号)