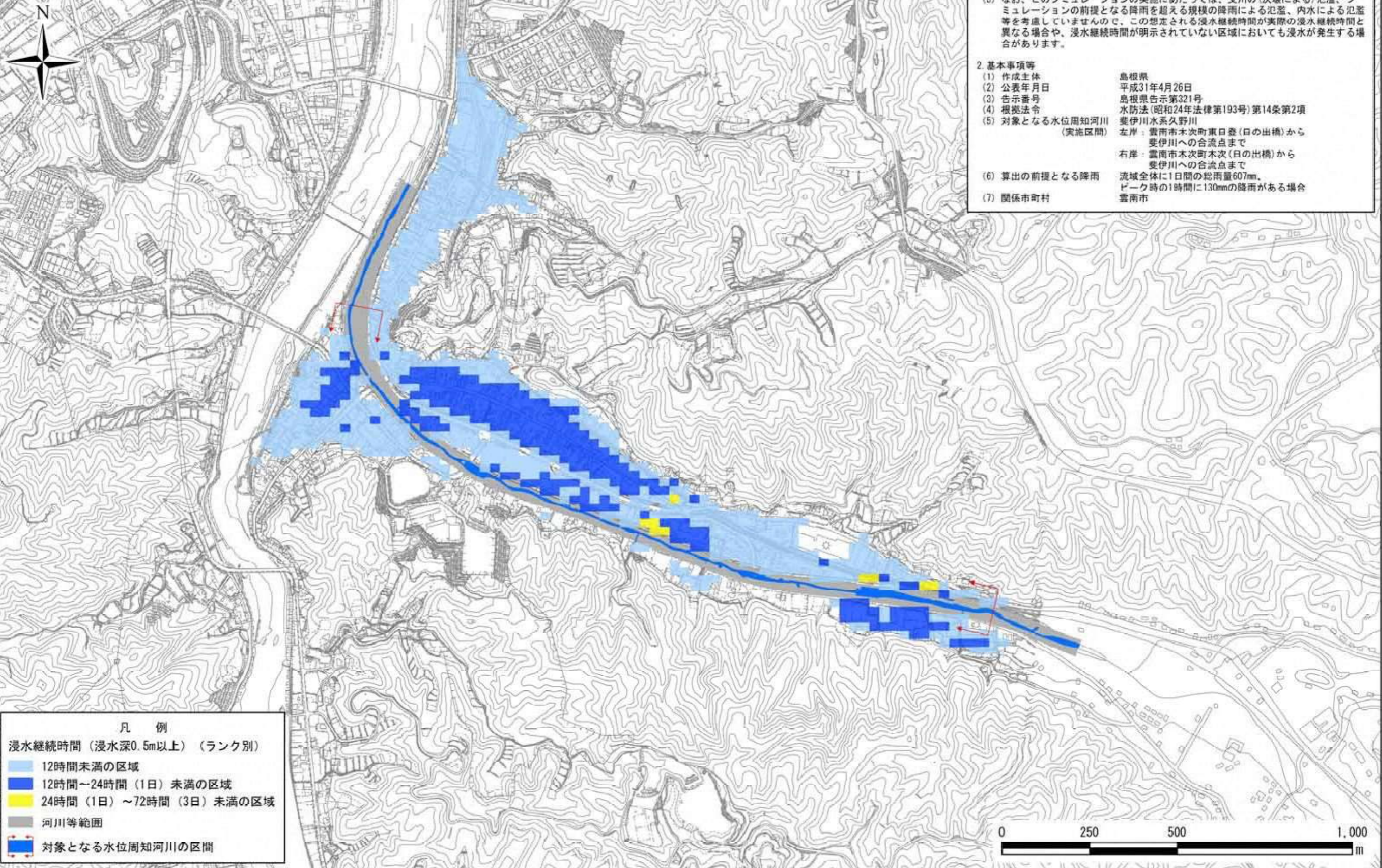


斐伊川水系久野川 洪水浸水想定区域図(浸水継続時間)



- 凡 例
- 浸水継続時間(浸水深0.5m以上)(ランク別)
- 12時間未満の区域
 - 12時間～24時間(1日)未満の区域
 - 24時間(1日)～72時間(3日)未満の区域
 - 河川等範囲
 - 対象となる水位周知河川の区間

1. 説明文
- (1) この図は、斐伊川水系久野川の水位周知区間について、水防法の規定に基づき浸水継続時間を表示した図面です。
 - (2) この浸水継続時間は、公表時点の久野川の河道の整備状況を勘案して、想定し得る最大規模の降雨に伴う洪水により久野川が氾濫した場合の浸水の状況をシミュレーションにより予測したものです。
 - (3) なお、このシミュレーションの実施にあたっては、支川の(決壊による)氾濫、シミュレーションの前提となる降雨を超える規模の降雨による氾濫、内水による氾濫等を考慮していませんので、この想定される浸水継続時間が実際の浸水継続時間と異なる場合や、浸水継続時間が明示されていない区域においても浸水が発生する場合があります。
2. 基本事項等
- | | |
|-----------------------|---|
| (1) 作成主体 | 島根県 |
| (2) 公表年月日 | 平成31年4月26日 |
| (3) 告示番号 | 島根県告示第321号 |
| (4) 根拠法令 | 水防法(昭和24年法律第193号)第14条第2項 |
| (5) 対象となる水位周知河川(実施区間) | 斐伊川水系久野川
左岸：雲南市木次町東日登(日の出橋)から斐伊川への合流点まで
右岸：雲南市木次町木次(日の出橋)から斐伊川への合流点まで |
| (6) 算出の前提となる降雨 | 流域全体に1日間の総雨量607mm、ピーク時の1時間に130mmの降雨がある場合 |
| (7) 関係市町村 | 雲南市 |

この地図の作成に当たっては、国土地理院長の承認を得て、同院発行の基礎地図情報を使用しています。(承認番号 平30情使 第1634号)
この地図は雲南市長の承認を得て雲南市都市計画図を使用し調整したものです。(承認番号 平成31年2月20日 都計第351号)