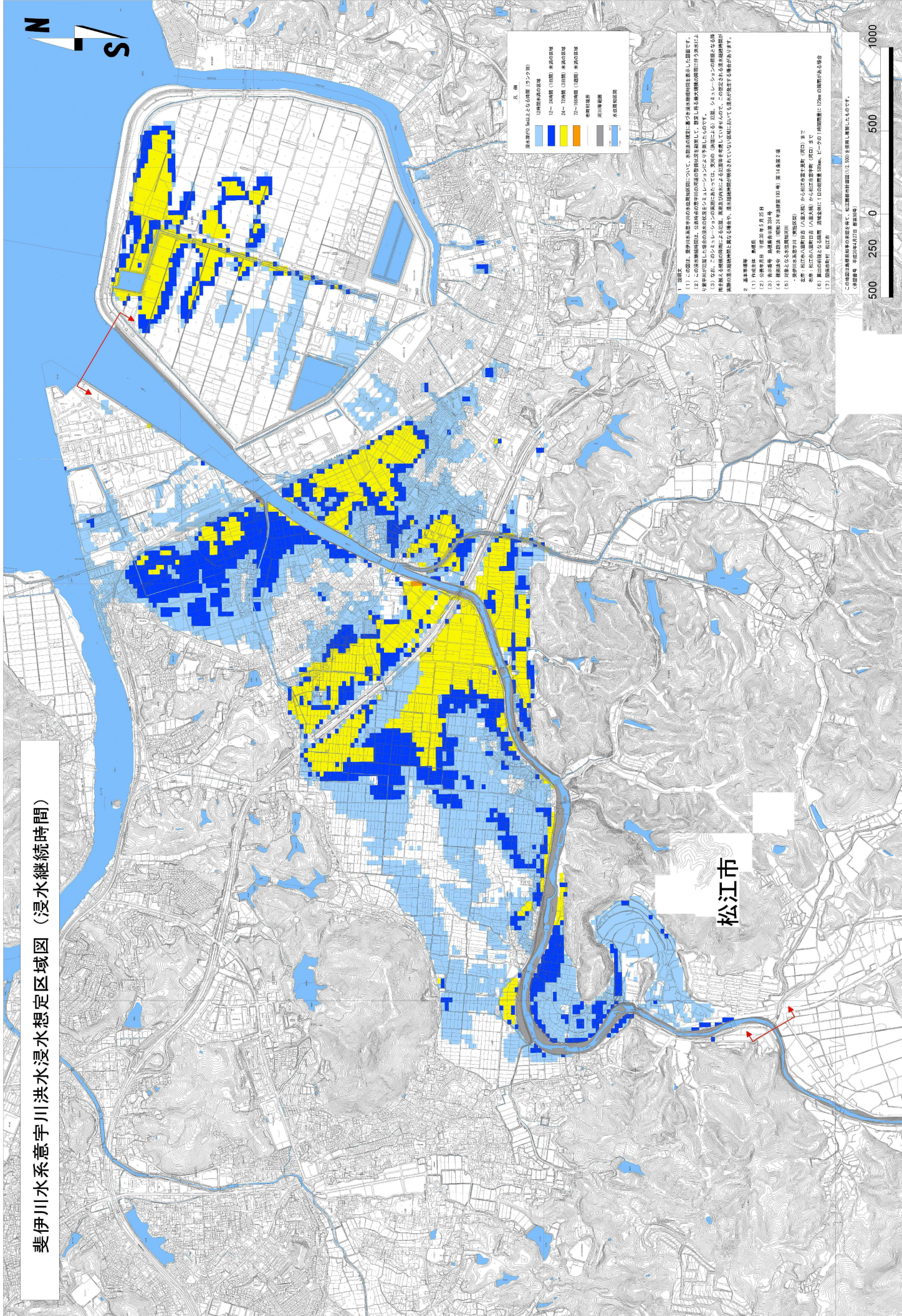
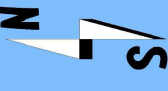


斐伊川水系宇川洪水浸水想定区域図（浸水継続時間）



松江市

1. 浸水水

- (1) この図は、斐伊川水系宇川の洪水継続時間について、本市の現況に基づき浸水継続時間を示した図である。
- (2) この浸水継続時間は、近畿地方の降雨の予測値に基づき算出している。都市計画決定区域の境界に多少異なりが生ずる可能性がある。
- (3) 浸水の継続時間は、この図の浸水継続時間とは、避難の発生時点から避難完了までの時間である。
- (4) 浸水の継続時間は、この図の浸水継続時間とは、避難の発生時点から避難完了までの時間である。
- (5) 浸水の継続時間は、この図の浸水継続時間とは、避難の発生時点から避難完了までの時間である。
- (6) 浸水の継続時間は、この図の浸水継続時間とは、避難の発生時点から避難完了までの時間である。
- (7) 浸水の継続時間は、この図の浸水継続時間とは、避難の発生時点から避難完了までの時間である。

2. 浸水水

- (1) 本市の浸水継続時間は、近畿地方の降雨の予測値に基づき算出している。都市計画決定区域の境界に多少異なりが生ずる可能性がある。
- (2) 浸水の継続時間は、この図の浸水継続時間とは、避難の発生時点から避難完了までの時間である。
- (3) 浸水の継続時間は、この図の浸水継続時間とは、避難の発生時点から避難完了までの時間である。
- (4) 浸水の継続時間は、この図の浸水継続時間とは、避難の発生時点から避難完了までの時間である。
- (5) 浸水の継続時間は、この図の浸水継続時間とは、避難の発生時点から避難完了までの時間である。
- (6) 浸水の継続時間は、この図の浸水継続時間とは、避難の発生時点から避難完了までの時間である。
- (7) 浸水の継続時間は、この図の浸水継続時間とは、避難の発生時点から避難完了までの時間である。

