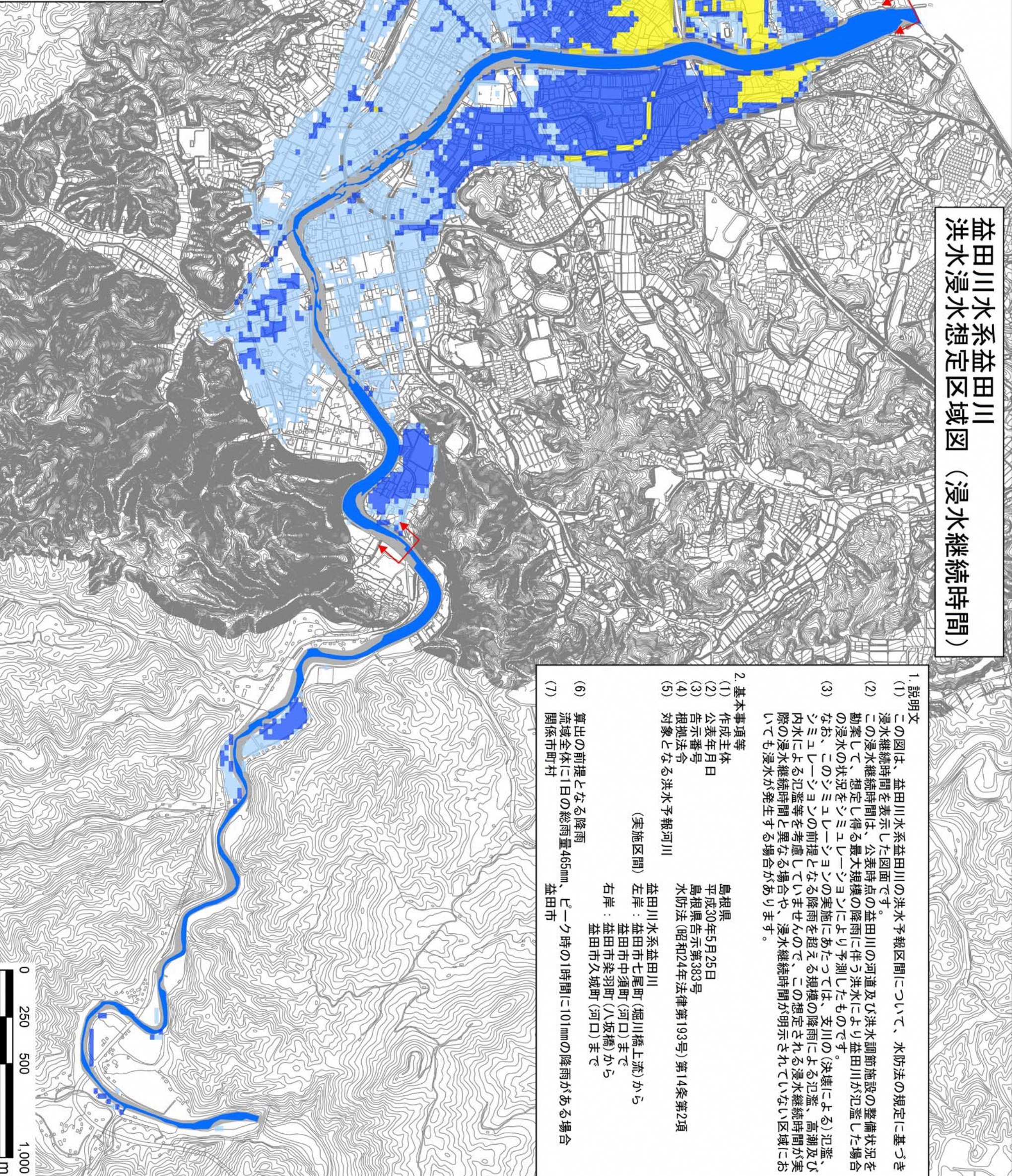




益田川水系益田川 洪水浸水想定区域図（浸水継続時間）

- 凡 例
- 浸水継続時間（浸水深0.5m以上）（ランク別）
 - 12時間未満の区域
 - 12時間～24時間（1日）未満の区域
 - 24時間（1日）～72時間（3日）未満の区域
 - 河川等範囲
 - 対象となる洪水予報河川の区間



1. 説明文

- (1) この図は、益田川水系益田川の洪水予報区間について、水防法の規定に基づき浸水継続時間を表示した図面です。
この浸水継続時間は、公表時点の降雨に伴う洪水により益田川が氾濫した場合を勘案して、想定し得る最大規模の降雨により益田川が氾濫した場合の浸水の状況をシミュレーションにより予測したものです。
- (2) なお、このシミュレーションの実施にあたっては、支川の（決壊による）氾濫、シミュレーションの前提となる降雨を超える規模の降雨による氾濫、高潮及び内水による氾濫等を考慮していませんので、この想定される浸水継続時間において実際の浸水継続時間と異なる場合があります、浸水継続時間が明示されていない区域においても浸水が発生する場合があります。

2. 基本事項等

- (1) 作成主体 島根県
- (2) 公表年月日 平成30年5月25日
- (3) 告示番号 島根県告示第383号
- (4) 根拠法令 水防法（昭和24年法律第193号）第14条第2項
- (5) 対象となる洪水予報河川
(実施区間) 益田川水系益田川
左岸：益田市七尾町（堀川橋上流）から
益田市中須町（河口）まで
右岸：益田市染羽町（八坂橋）から
益田市久城町（河口）まで
- (6) 算出の前提となる降雨 益田川水系に1日の総雨量465mm、ピーク時の1時間に101mmの降雨がある場合
- (7) 関係市町村 益田市