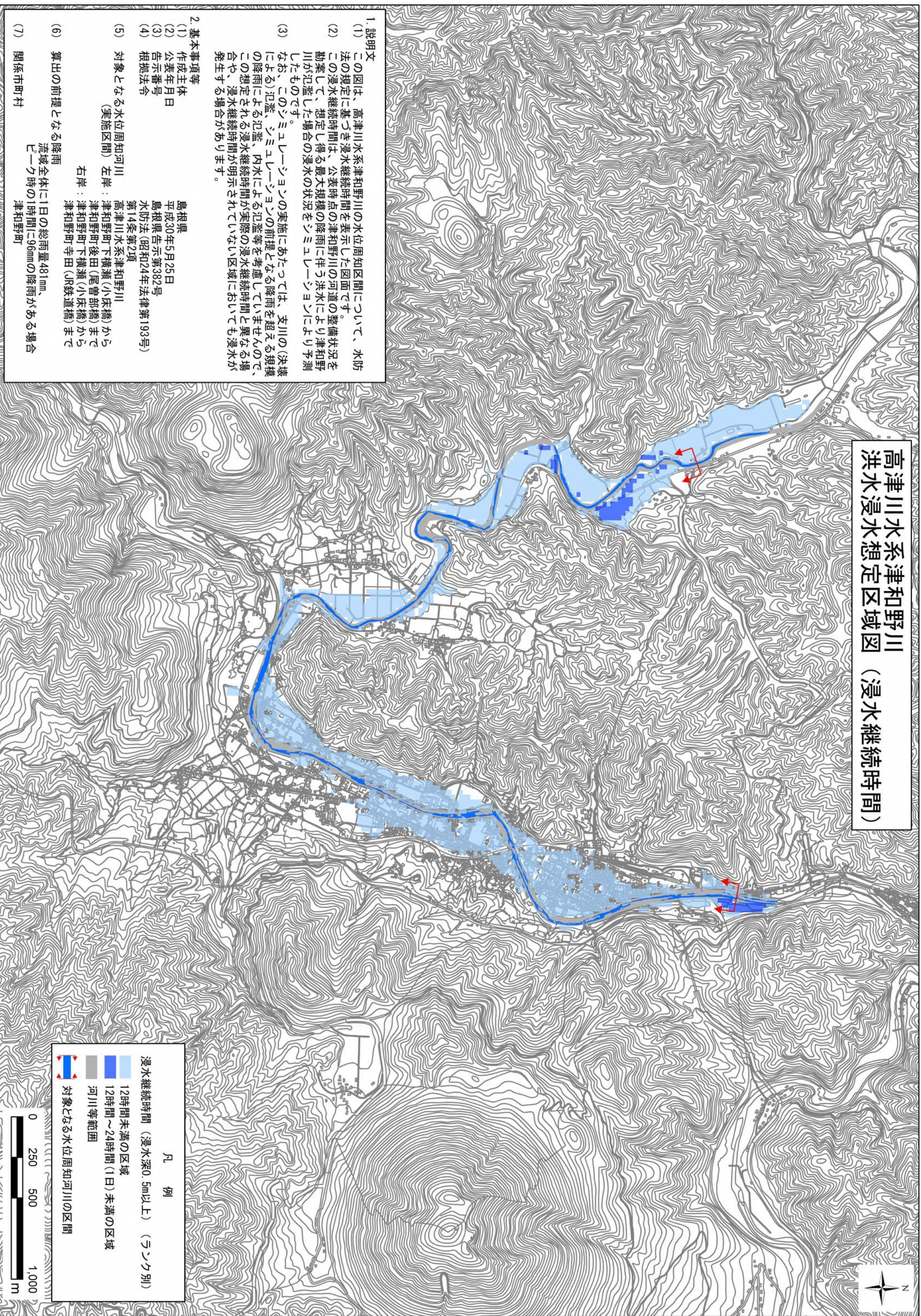


高津川水系津和野川の洪水浸水想定区域図（浸水継続時間）



1. 説明文
- (1) この図は、高津川水系津和野川の水位周知区間について、水防法の規定に基づき浸水継続時間を表示した図面です。整備状況を勘案して、想定し得る最大規模の降雨に伴う洪水により津和野川が氾濫した場合の浸水の状況をシミュレーションにより予測したものです。
 - (2) この浸水継続時間は、公表時点の津和野川の河道の整備状況を勘案して、想定し得る最大規模の降雨に伴う洪水により津和野川が氾濫した場合の浸水の状況をシミュレーションにより予測したものです。
 - (3) なお、このシミュレーションの実施にあたっては、支川の（決壊による）氾濫、シミュレーションの前提となる降雨を超える規模の降雨による氾濫、内水による氾濫等を考慮していませんので、この想定される浸水継続時間が実際の浸水継続時間と異なる場合や、浸水継続時間が明示されていない区域においても浸水が発生する場合があります。
2. 基本事項等
- (1) 作成主体 島根県
 - (2) 公表年月日 平成30年5月25日
 - (3) 告示番号 島根県告示第382号
 - (4) 根拠法令 水防法（昭和24年法律第193号）第14条第2項
 - (5) 対象となる水位周知河川（実施区間） 左岸 高津川水系津和野川から津和野町下横瀬（小床橋）まで
右岸 津和野町後田（尾曾部橋）から津和野町下横瀬（小床橋）まで
津和野町寺田（JR鉄道橋）まで
 - (6) 算出の前提となる降雨 流域全体に1日の総雨量481mm、ヒューク時の1時間に96mmの降雨がある場合
 - (7) 関係市町村 津和野町

この地図の作成に当たっては、国土地理院長の承認を得て、同院発行の基礎地図情報を使用しています。（承認番号 平30情使、第92号）