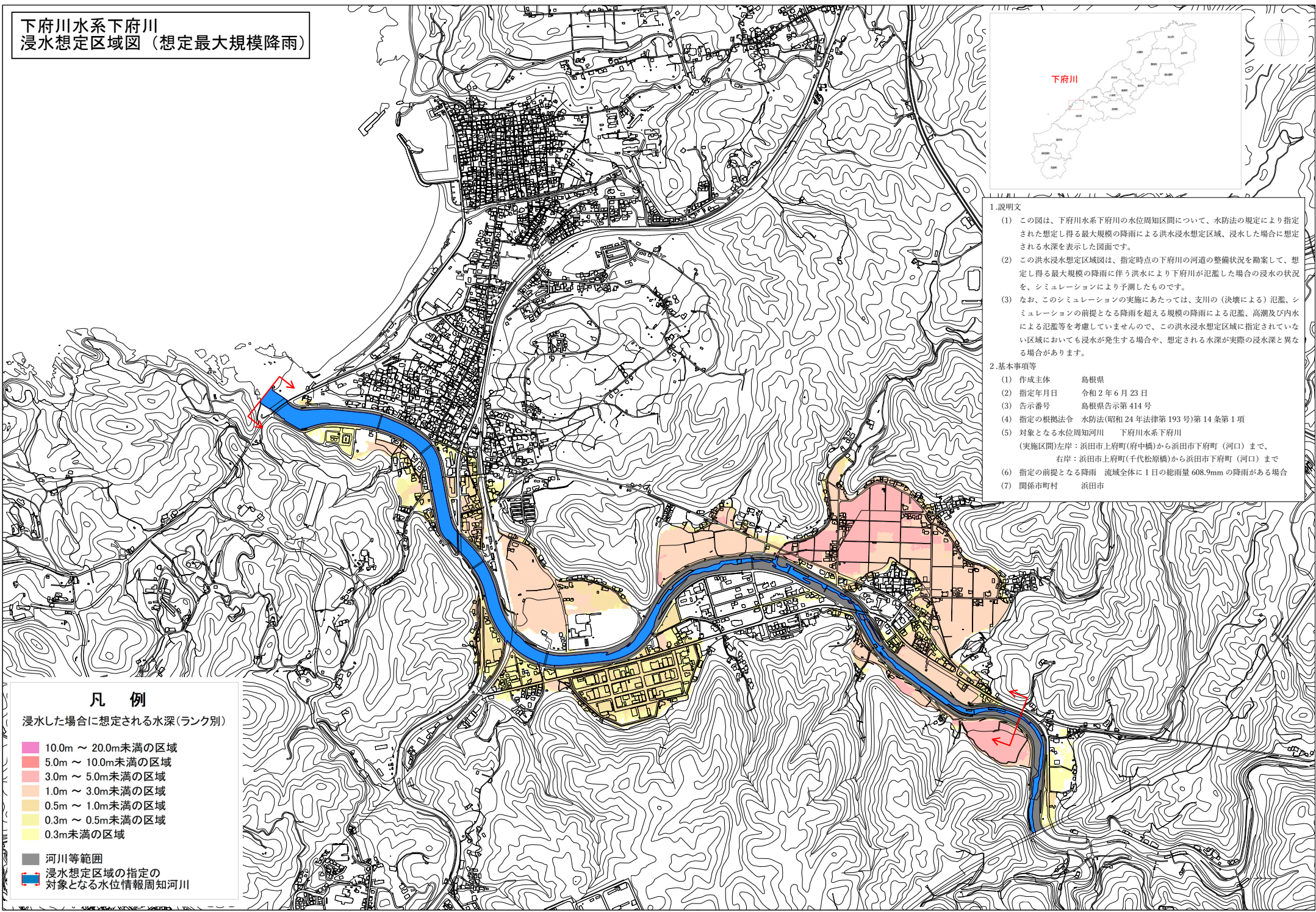


下府川水系下府川
浸水想定区域図（想定最大規模降雨）



1. 説明文
- (1) この図は、下府川水系下府川の水位周知区間について、水防法の規定により指定された想定し得る最大規模の降雨による洪水浸水想定区域、浸水した場合に想定される水深を表示した図面です。
 - (2) この洪水浸水想定区域図は、指定時点の下府川の河道の整備状況を勘案して、想定し得る最大規模の降雨に伴う洪水により下府川が氾濫した場合の浸水の状況を、シミュレーションにより予測したものです。
 - (3) なお、このシミュレーションの実施にあたっては、支川の（決壊による）氾濫、シミュレーションの前提となる降雨を超える規模の降雨による氾濫、高潮及び内水による氾濫等を考慮していませんので、この洪水浸水想定区域に指定されていない区域においても浸水が発生する場合や、想定される水深が実際の浸水深と異なる場合があります。
2. 基本事項等
- (1) 作成主体 島根県
 - (2) 指定年月日 令和2年6月23日
 - (3) 告示番号 島根県告示第414号
 - (4) 指定の根拠法令 水防法(昭和24年法律第193号)第14条第1項
 - (5) 対象となる水位周知河川 下府川水系下府川
(実施区間)左岸：浜田市上府町(府中橋)から浜田市下府町(河口)まで、
右岸：浜田市上府町(千代松原橋)から浜田市下府町(河口)まで
 - (6) 指定の前提となる降雨 流域全体に1日の総雨量608.9mmの降雨がある場合
 - (7) 関係市町村 浜田市

- 凡 例
- 浸水した場合に想定される水深(ランク別)
- 10.0m ~ 20.0m未満の区域
 - 5.0m ~ 10.0m未満の区域
 - 3.0m ~ 5.0m未満の区域
 - 1.0m ~ 3.0m未満の区域
 - 0.5m ~ 1.0m未満の区域
 - 0.3m ~ 0.5m未満の区域
 - 0.3m未満の区域
 - 河川等範囲
 - 浸水想定区域の指定の対象となる水位情報周知河川