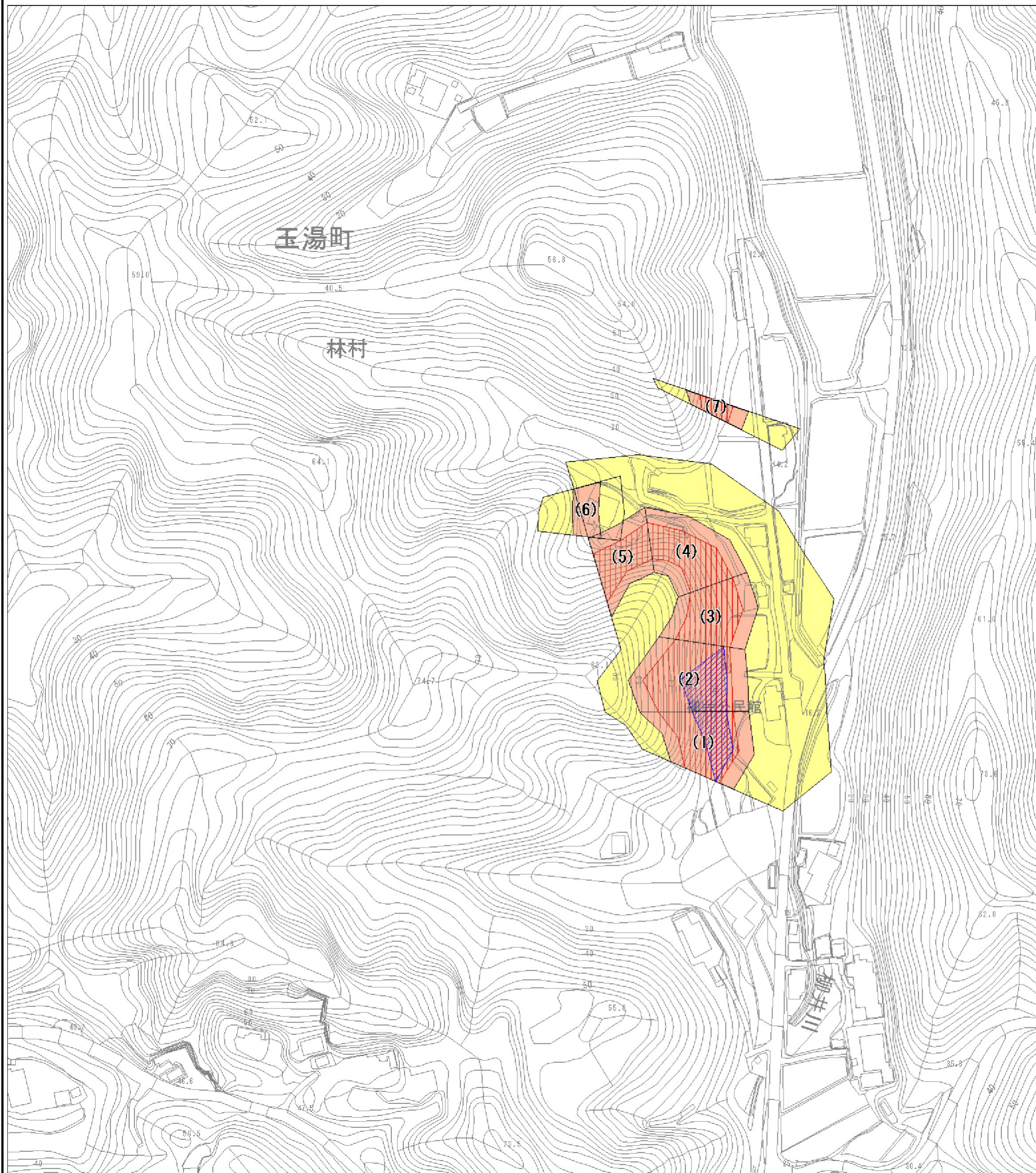


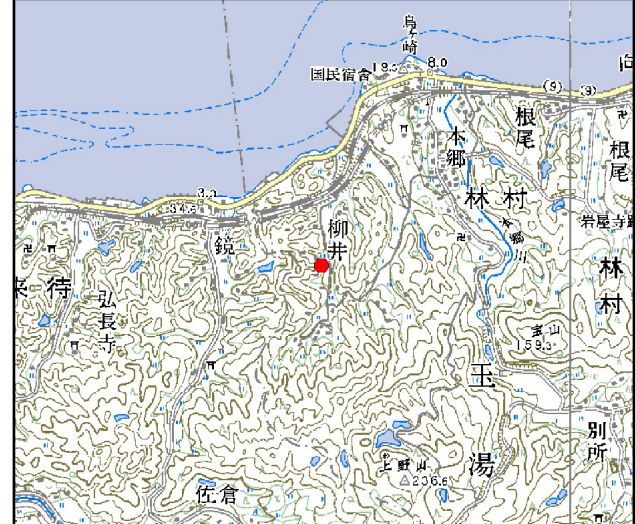
土砂災害警戒区域・土砂災害特別警戒区域 区域図

縮尺: 1/2,500



|         |                  |
|---------|------------------|
| 自然現象の種類 | 急傾斜地の崩壊          |
| 基礎調査番号  | 132306A661101124 |
| 箇所名     | 柳井公会所北           |
| 所在地     | 松江市玉湯町林          |

位置図※ 縮尺: 1/50,000



区域図凡例

|  |                        |
|--|------------------------|
|  | 土砂災害警戒区域               |
|  | 土砂災害特別警戒区域 ((数字)は区分番号) |
|  | 移動による力が100kN/mを超える区域   |
|  | 堆積高が3mを超える区域           |
|  | それ以外の区域                |

道路区域は除く

土石等の力の大きさの表示

「土石等の力の大きさ一覧表」参照

告示履歴

|       |  |
|-------|--|
| 告示年月日 |  |
| 告示番号  |  |
| 告示年月日 |  |
| 告示番号  |  |

※この地図は、国土地理院長の承認を得て、同院発行の数値地図50000 (地図画像)を複製したものである。(承認番号平17総複、第591号)

# 土石等の力の大きさ一覧表

## 力の区分表記の説明

- |   |   |
|---|---|
| (A) 移動による力が100kN/m <sup>2</sup> を超える区域の移動の力の最大値(kN/m <sup>2</sup> ) | (E) 堆積高が3mを超える区域の堆積の力の最大値(kN/m <sup>2</sup> ) |
| (B) (A)が当該建築物に作用する場合の土石等の高さ(m)                                      | (F) (E)が当該建築物に作用する場合の土石等の高さ(m)                |
| (C) 移動による力が100kN/m <sup>2</sup> 以下の区域の移動の力の最大値(kN/m <sup>2</sup> )  | (G) 堆積高が3m以下の区域の堆積の力の最大値(kN/m <sup>2</sup> )  |
| (D) (C)が当該建築物に作用する場合の土石等の高さ(m)                                      | (H) (G)が当該建築物に作用する場合の土石等の高さ(m)                |

| 告示履歴  |  |
|-------|--|
| 告示年月日 |  |
| 告示番号  |  |
| 告示年月日 |  |
| 告示番号  |  |

|         |                  |
|---------|------------------|
| 自然現象の種類 | 急傾斜地の崩壊          |
| 基礎調査番号  | 132306A661101124 |
| 箇所名     | 柳井公会所北           |
| 所在地     | 松江市玉湯町林          |

| 区分番号  | 斜面下端より下方の土石等の力の大きさ |     |      |     |      |     |      |     | 急傾斜地内の土石等の力の大きさ |     |      |     |      |     |      |     | 備考 |
|-------|--------------------|-----|------|-----|------|-----|------|-----|-----------------|-----|------|-----|------|-----|------|-----|----|
|       | (A)                | (B) | (C)  | (D) | (E)  | (F) | (G)  | (H) | (A)             | (B) | (C)  | (D) | (E)  | (F) | (G)  | (H) |    |
| ( 1 ) | 157.4              | 1.0 | 99.7 | 1.0 | 16.2 | 3.2 | 15.1 | 3.0 | 156.9           | 1.0 | 96.8 | 1.0 | 16.2 | 3.2 | 14.1 | 2.8 |    |
| ( 2 ) | 160.2              | 1.0 | 99.3 | 1.0 | 18.9 | 3.7 | 15.1 | 3.0 | 159.7           | 1.0 | 96.8 | 1.0 | 16.3 | 3.2 | 15.1 | 3.0 |    |
| ( 3 ) | 149.5              | 1.0 | 99.0 | 1.0 | -    | -   | 15.1 | 3.0 | 148.7           | 1.0 | 96.8 | 1.0 | -    | -   | 15.1 | 3.0 |    |
| ( 4 ) | 136.4              | 1.0 | 99.5 | 1.0 | -    | -   | 12.4 | 2.5 | 134.1           | 1.0 | 96.9 | 1.0 | -    | -   | 12.4 | 2.5 |    |
| ( 5 ) | 145.8              | 1.0 | 99.9 | 1.0 | -    | -   | 14.9 | 2.9 | 145.3           | 1.0 | 96.9 | 1.0 | -    | -   | 14.9 | 2.9 |    |
| ( 6 ) | -                  | -   | 92.4 | 1.0 | -    | -   | 12.1 | 2.4 | -               | -   | 86.2 | 1.0 | -    | -   | 10.3 | 2.0 |    |
| ( 7 ) | 133.0              | 1.0 | 99.8 | 1.0 | -    | -   | 12.3 | 2.4 | 131.3           | 1.0 | 96.8 | 1.0 | -    | -   | 12.3 | 2.4 |    |
| ( 8 ) | 133.0              | 1.0 | 99.8 | 1.0 | -    | -   | 12.3 | 2.4 | 131.3           | 1.0 | 96.8 | 1.0 | -    | -   | 12.3 | 2.4 |    |