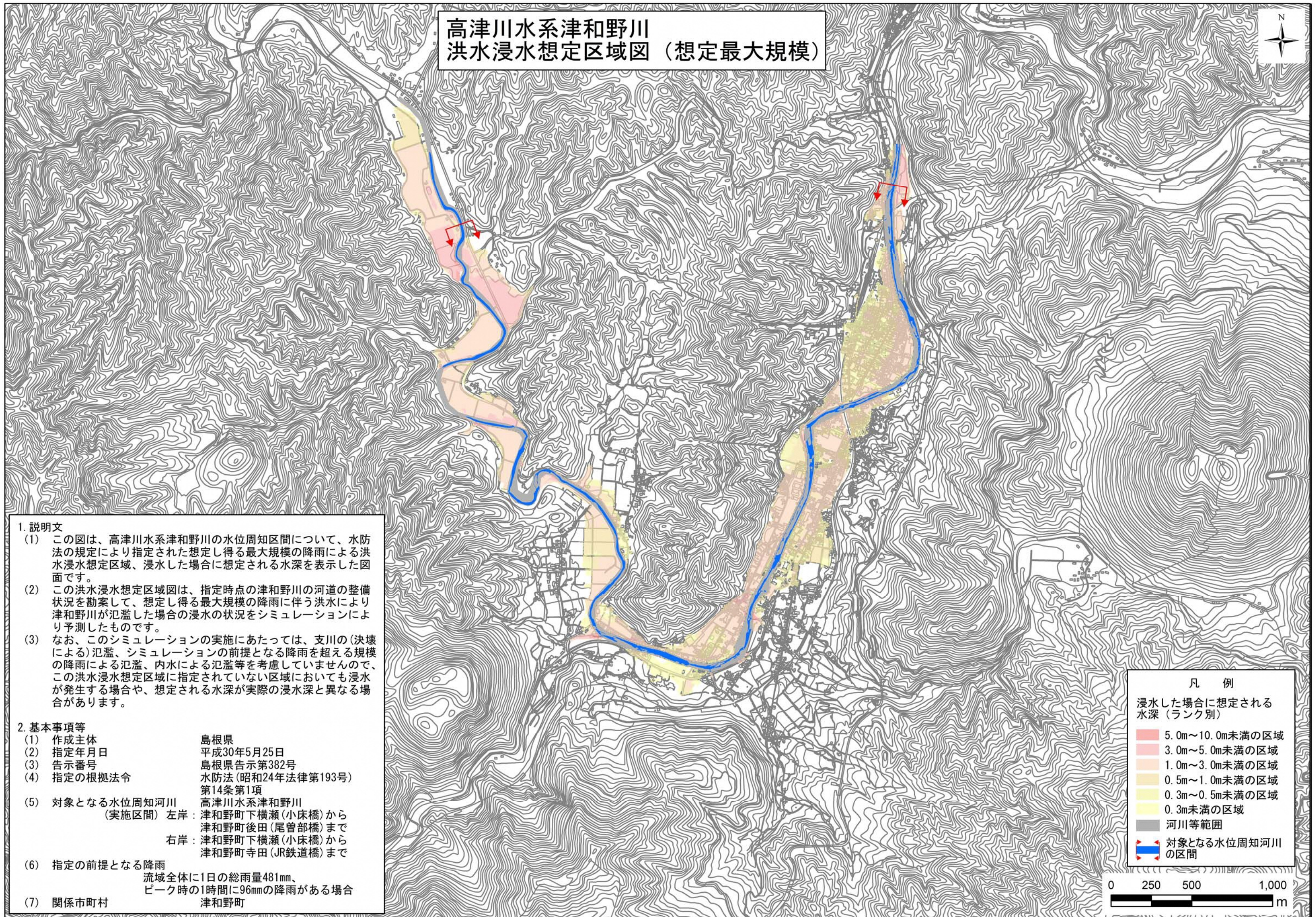


高津川水系津和野川 洪水浸水想定区域図（想定最大規模）



1. 説明文

- (1) この図は、高津川水系津和野川の水位周知区間について、水防法の規定により指定された想定し得る最大規模の降雨による洪水浸水想定区域、浸水した場合に想定される水深を表示した図面です。
- (2) この洪水浸水想定区域図は、指定時点の津和野川の河道の整備状況を勘案して、想定し得る最大規模の降雨に伴う洪水により津和野川が氾濫した場合の浸水の状況をシミュレーションにより予測したものです。
- (3) なお、このシミュレーションの実施にあたっては、支川の（決壊による）氾濫、シミュレーションの前提となる降雨を超える規模の降雨による氾濫、内水による氾濫等を考慮していませんので、この洪水浸水想定区域に指定されていない区域においても浸水が発生する場合や、想定される水深が実際の浸水深と異なる場合があります。

2. 基本事項等

- | | |
|---------------------------|--|
| (1) 作成主体 | 島根県 |
| (2) 指定年月日 | 平成30年5月25日 |
| (3) 告示番号 | 島根県告示第382号 |
| (4) 指定の根拠法令 | 水防法（昭和24年法律第193号）
第14条第1項 |
| (5) 対象となる水位周知河川
（実施区間） | 高津川水系津和野川
左岸：津和野町下横瀬（小床橋）から
津和野町後田（尾曾部橋）まで
右岸：津和野町下横瀬（小床橋）から
津和野町寺田（JR鉄道橋）まで |
| (6) 指定の前提となる降雨 | 流域全体に1日の総雨量481mm、
ピーク時の1時間に96mmの降雨がある場合 |
| (7) 関係市町村 | 津和野町 |

凡 例	
浸水した場合に想定される水深（ランク別）	
	5.0m～10.0m未満の区域
	3.0m～5.0m未満の区域
	1.0m～3.0m未満の区域
	0.5m～1.0m未満の区域
	0.3m～0.5m未満の区域
	0.3m未満の区域
	河川等範囲
	対象となる水位周知河川の区間

