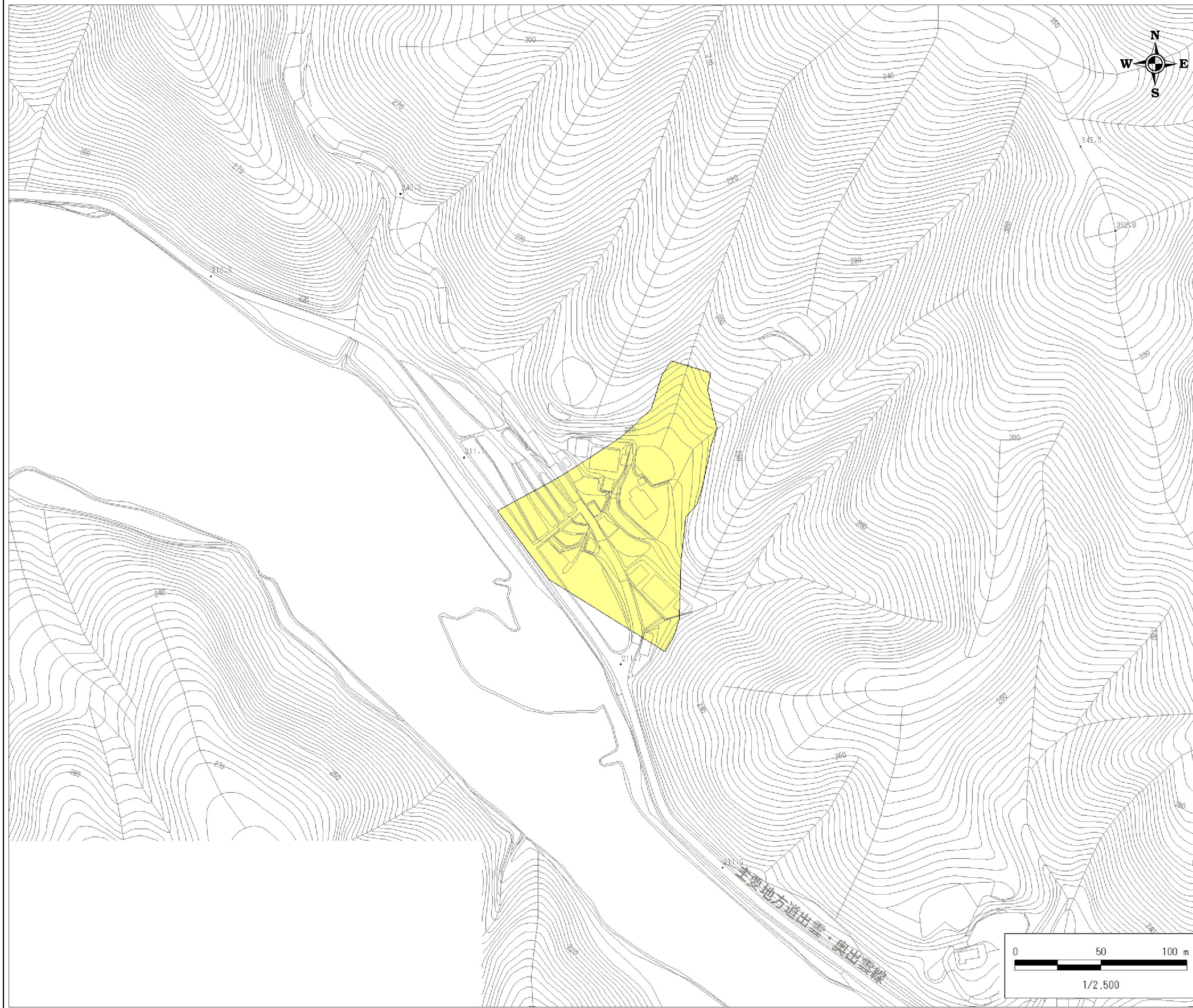


土砂災害警戒区域 区域図

縮尺: 1/2,500




| | |
|---------|------------------|
| 自然現象の種類 | 土石流 |
| 基礎調査番号 | 132341A660405034 |
| 箇所名 | 北常光寺谷上川 |
| 所在地 | 仁多郡奥出雲町河内 |

位置図※ 縮尺: 1/50,000



※この地図は、国土地理院の数値地図50000(地図画像)を使用したものである。

区域図凡例

| | |
|---|----------|
|  | 土砂災害警戒区域 |
| 道路区域は除く | |