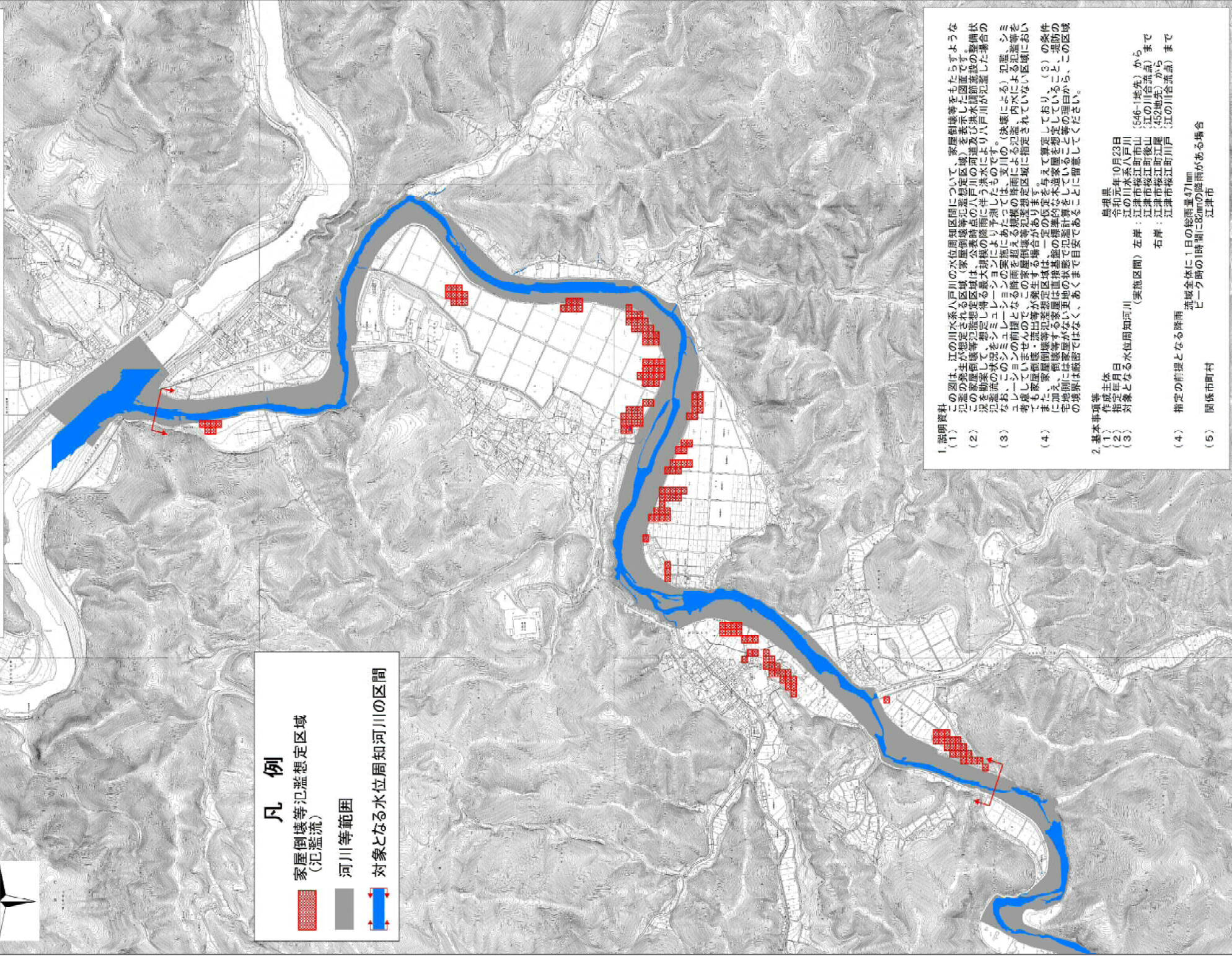




江の川水系八戸川 洪水浸水想定区域図（家屋倒壊等氾濫想定区域（氾濫流））

凡例

- 家屋倒壊等氾濫想定区域（氾濫流）
- 河川等範囲
- 対象となる水位周知河川の区間



1. 説明資料

(1) この図は、江の川水系八戸川の水位周知区域間について、家屋倒壊等氾濫想定区域（氾濫流）を表示した図面です。氾濫流の発生は、公設貯水池の洪水により八戸川が氾濫した場合の氾濫流の状態をシミュレーションした結果に基づき、氾濫想定区域間の河川に氾濫による浸水が生じるものと想定されています。

(2) 氾濫流の発生は、公設貯水池の洪水により八戸川が氾濫した場合の氾濫流の状態をシミュレーションした結果に基づき、氾濫想定区域間の河川に氾濫による浸水が生じるものと想定されています。

(3) 氾濫流の発生は、公設貯水池の洪水により八戸川が氾濫した場合の氾濫流の状態をシミュレーションした結果に基づき、氾濫想定区域間の河川に氾濫による浸水が生じるものと想定されています。

(4) 氾濫流の発生は、公設貯水池の洪水により八戸川が氾濫した場合の氾濫流の状態をシミュレーションした結果に基づき、氾濫想定区域間の河川に氾濫による浸水が生じるものと想定されています。

2. 基本事項等

(1) 作成年月日 令和元年10月23日

(2) 対象となる水位周知河川 江の川水系八戸川（546-1地点）から（江の川合流点）まで

(3) 対象となる水位周知河川 左岸：江津市江新屋山（452地点）から 右岸：江津市江新屋山（452地点）から（江の川合流点）まで

(4) 指定の前提となる降雨 流域全体に1日1回の総雨量が71mm

(5) 関係市町村 江津市

