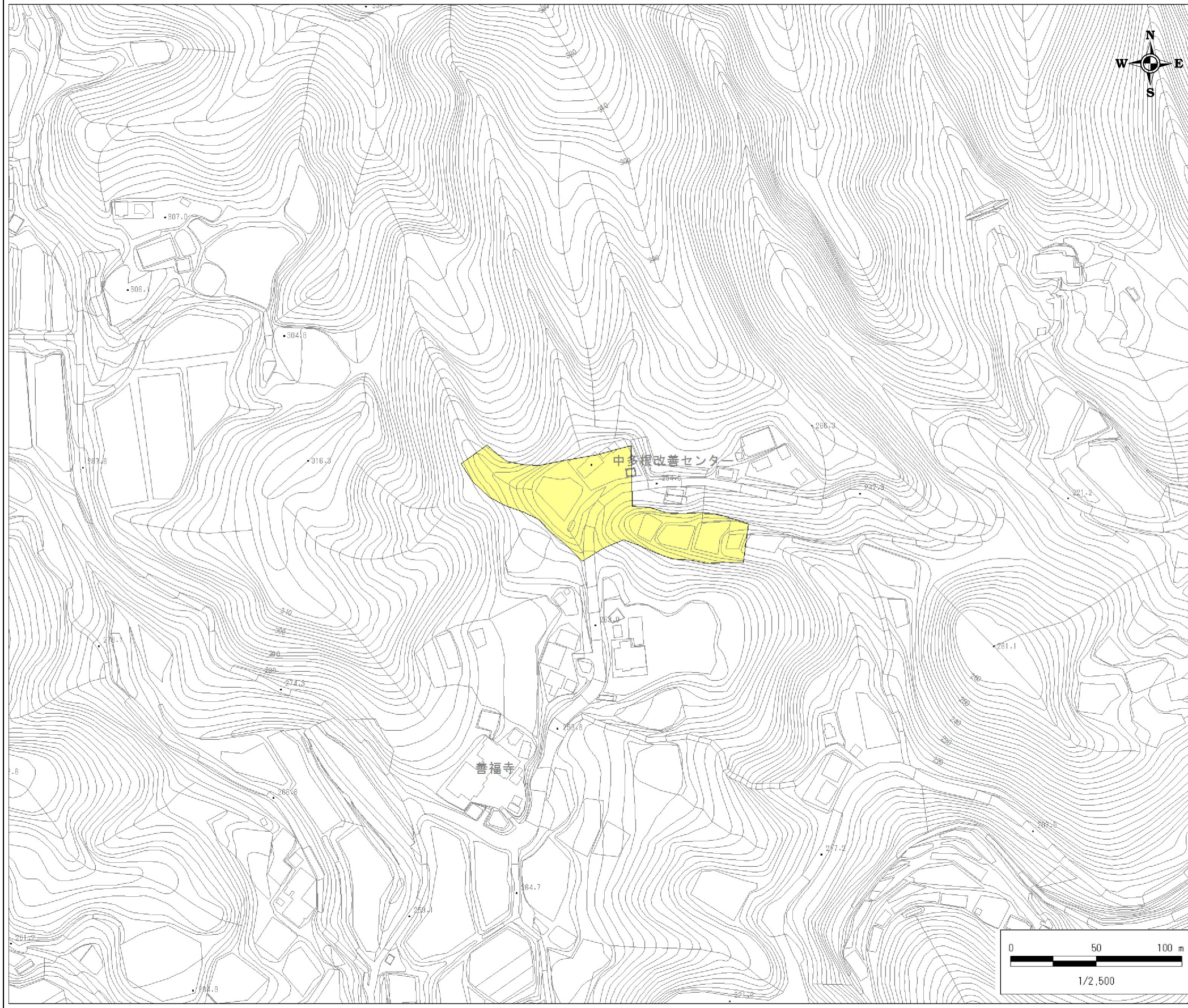


土砂災害警戒区域 区域図

縮尺: 1/2,500



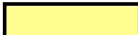
自然現象の種類	土石流
基礎調査番号	132383A660423023
箇所名	西川左支溪
所在地	雲南市掛合町多根

位置図※ 縮尺: 1/50,000



※この地図は、国土地理院の数値地図50000(地図画像)を使用したものである。

区域図凡例

 土砂災害警戒区域

道路区域は除く