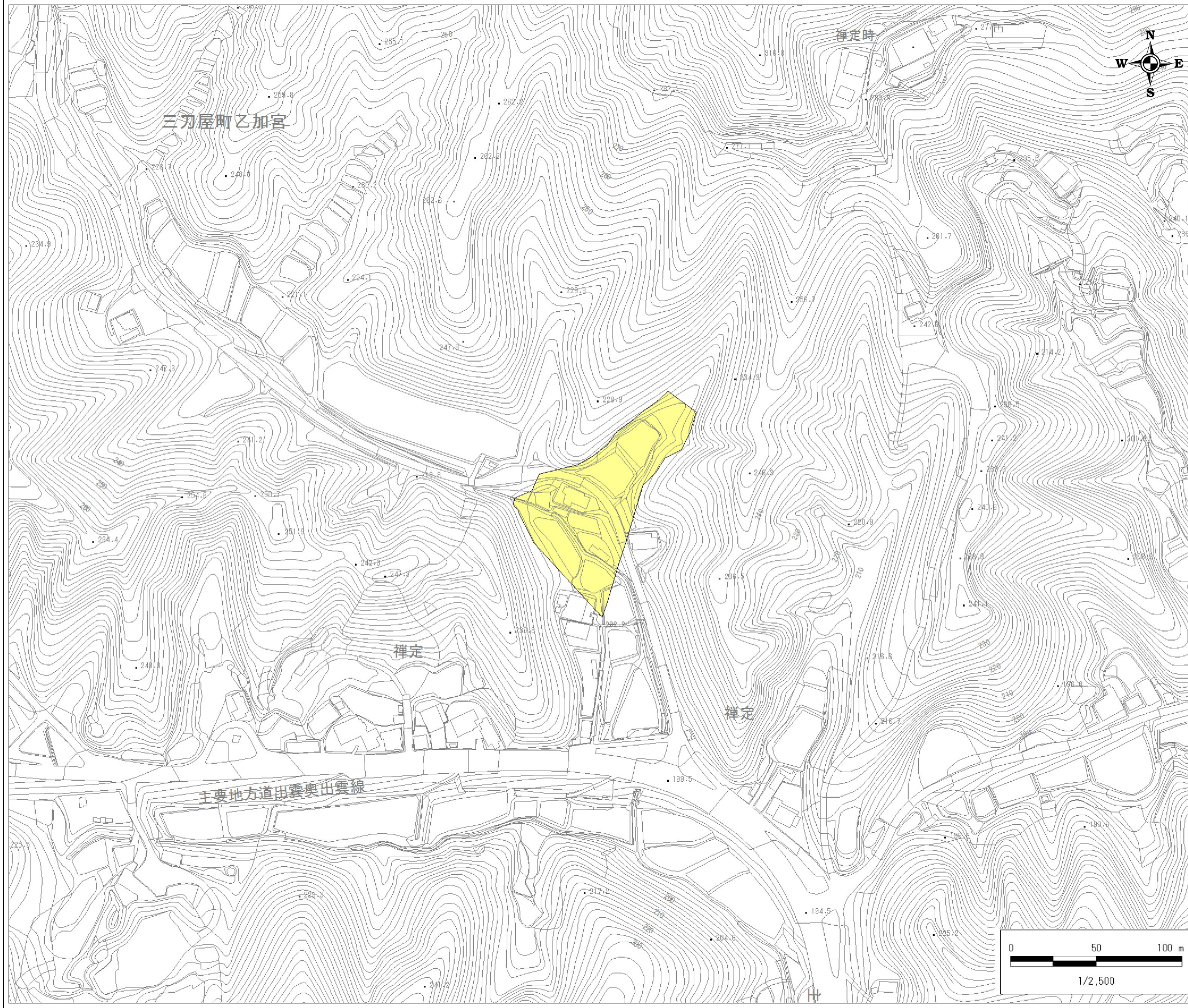


土砂災害警戒区域 区域図

縮尺: 1/2,500



自然現象の種類	土石流
基礎調査番号	132381A660418010
箇所名	禪定二
所在地	雲南市三刀屋町乙加宮

位置図※ 縮尺: 1/50,000



※この地図は、国土地理院の数値地図50000(地図画像)を使用したものである。

区域図凡例	
	土砂災害警戒区域
道路区域は除く	