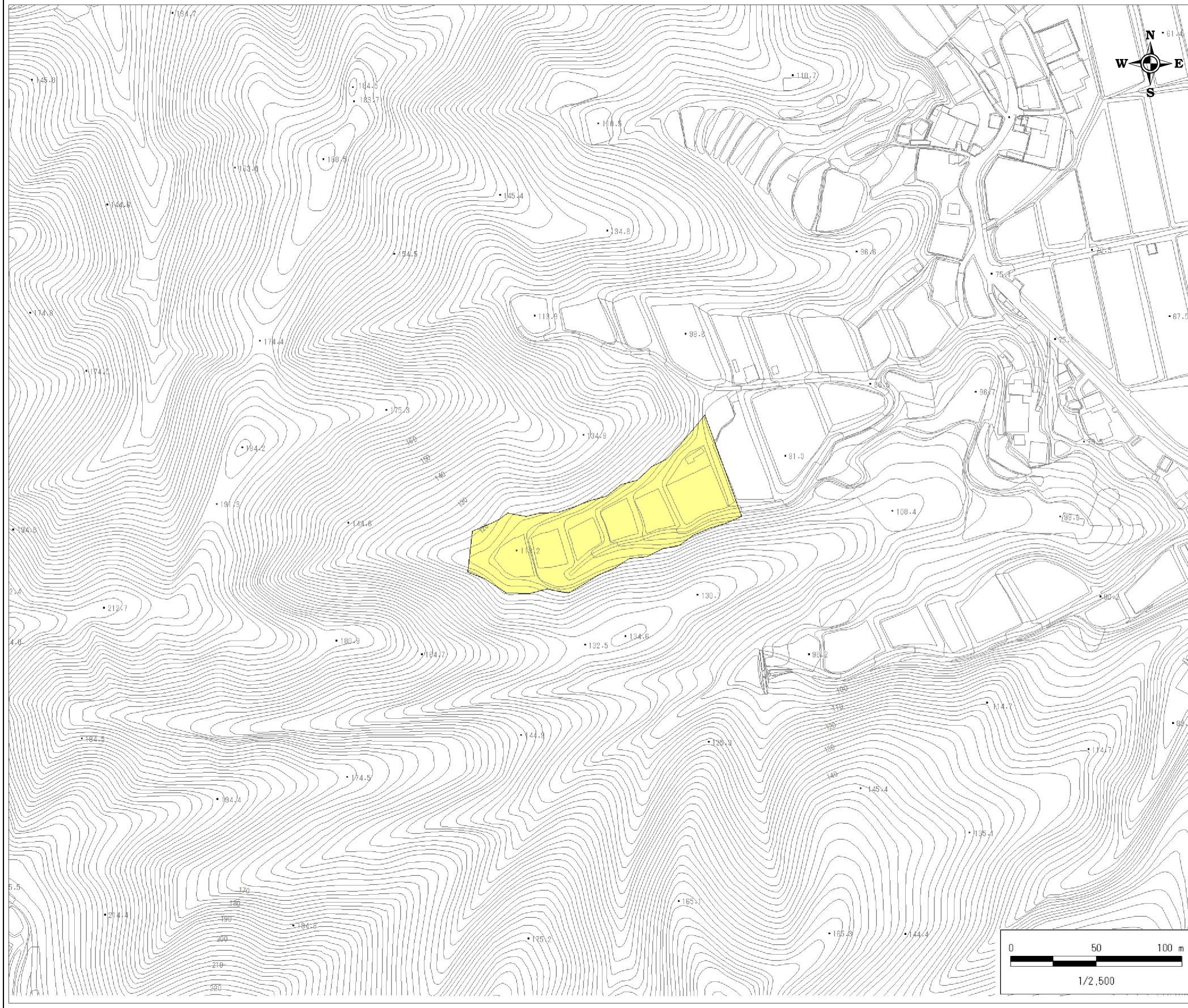
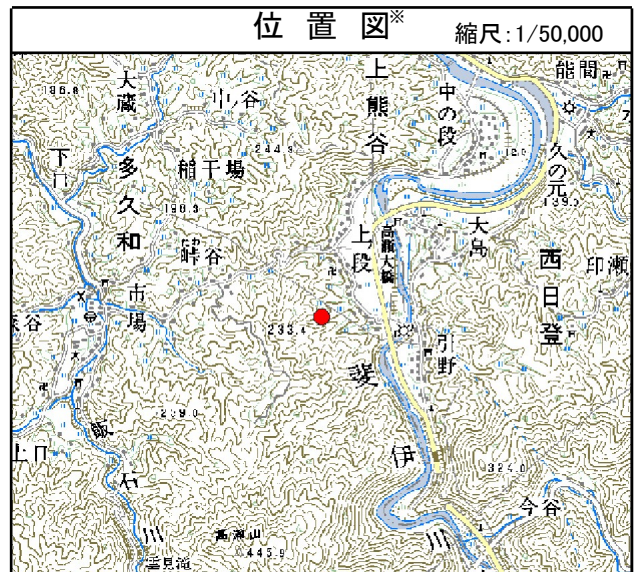


土砂災害警戒区域 区域図

縮尺: 1/2,500




自然現象の種類	土石流
基礎調査番号	132381A660417028
箇所名	上ノ段二B
所在地	雲南市 三刀屋町上熊谷



※この地図は、国土地理院の数値地図50000(地図画像)を使用したものである。

区域図凡例

	土砂災害警戒区域
---------------------------------------------------------------------------------------	----------

道路区域は除く