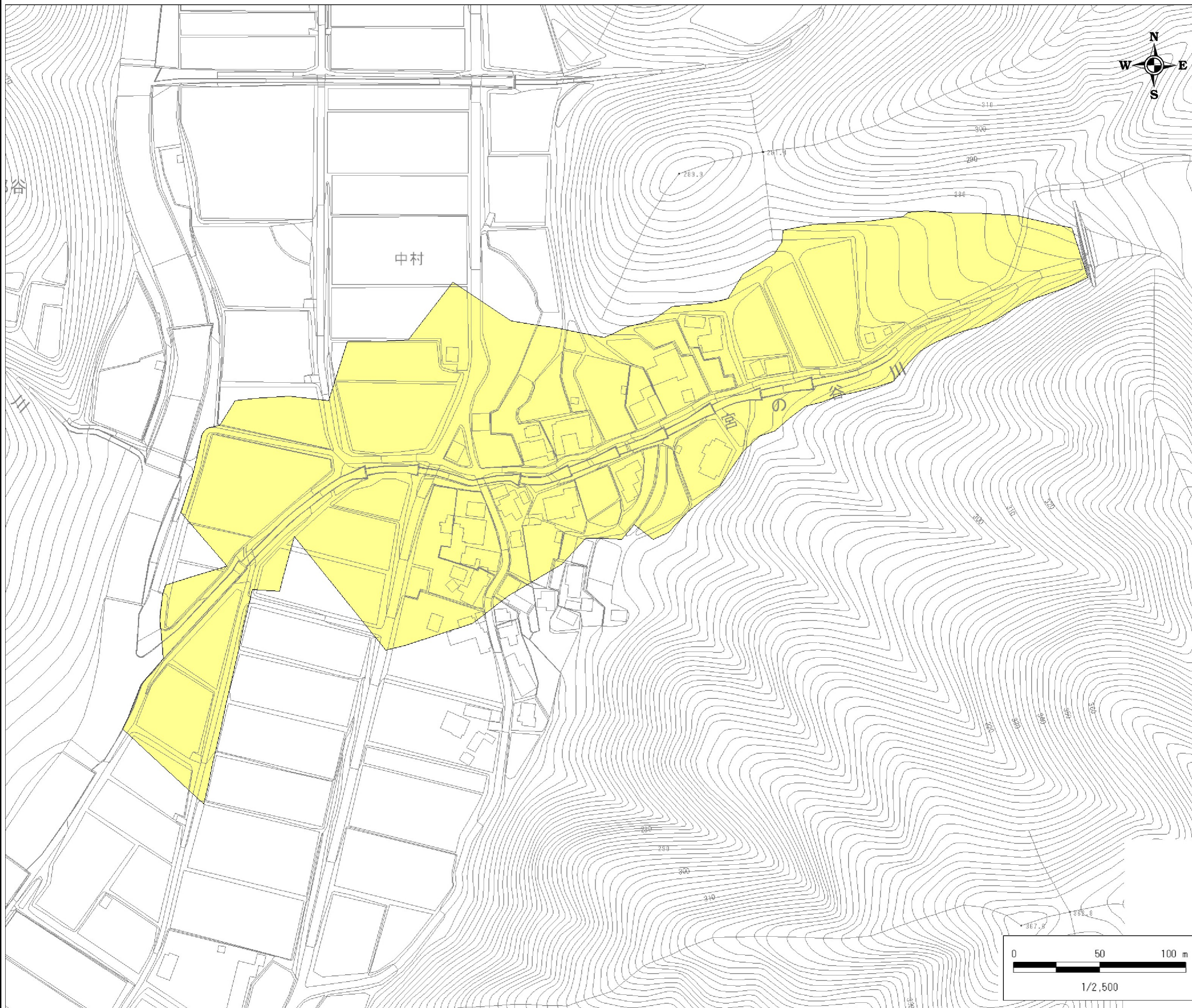


土砂災害警戒区域 区域図

縮尺:1/2,500



自然現象の種類	土石流
基礎調査番号	132503A660401028
箇所名	宮の谷川
所在地	鹿足郡吉賀町柿木村木部谷

位置図※ 縮尺:1/50,000



※この地図は、国土地理院長の承認を得て、同院発行の数値地図50000 (地図画像)を複製したものである。(承認番号 平19総複、第808号)

区域図凡例

 土砂災害警戒区域

道路区域は除く