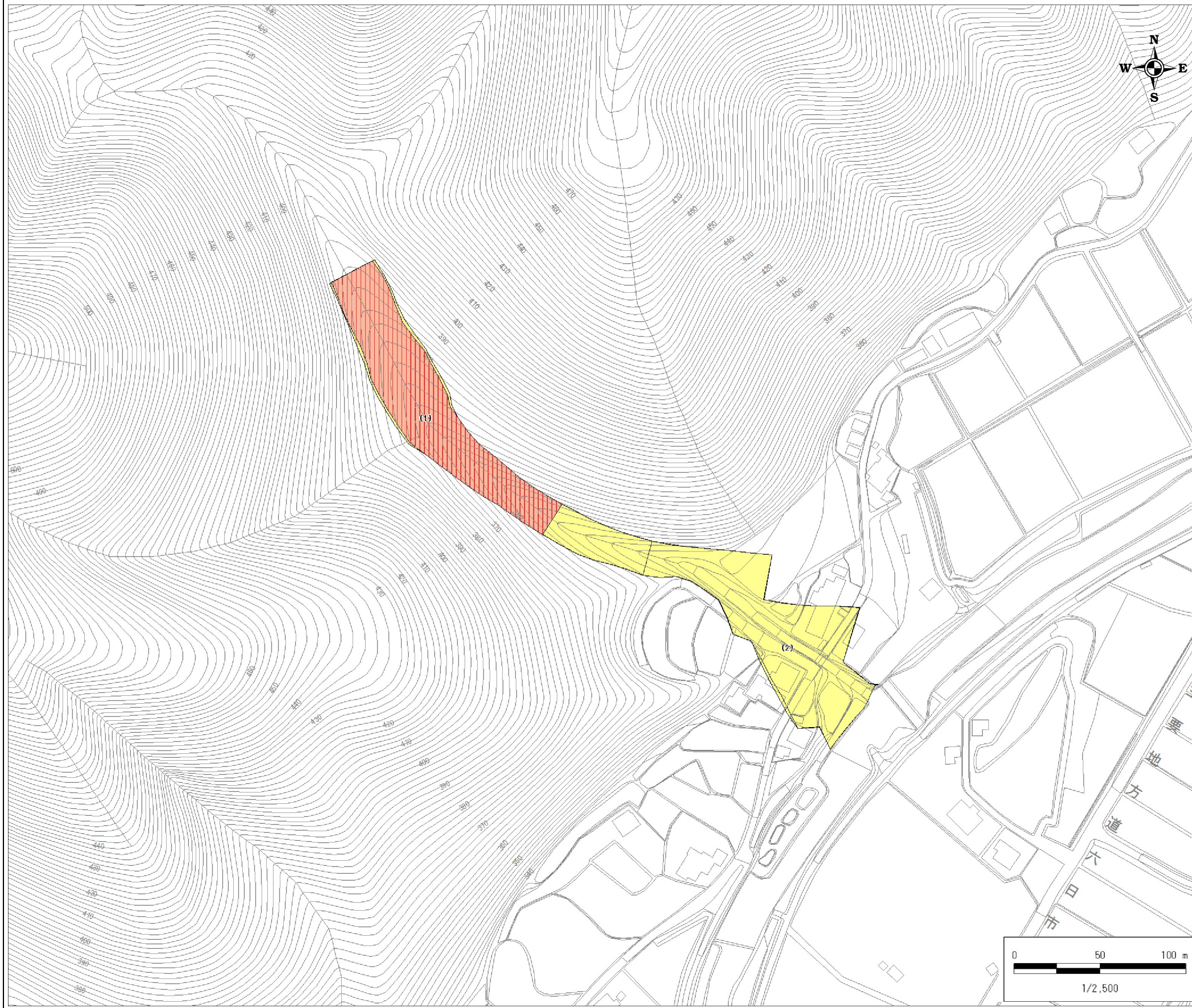


土砂災害警戒区域・土砂災害特別警戒区域 区域図

縮尺: 1/2,500



| | |
|---------|------------------|
| 自然現象の種類 | 土石流 |
| 基礎調査番号 | 132504A660402053 |
| 箇所名 | うなみ谷川 |
| 所在地 | 鹿足郡吉賀町下高尻 |



※この地図は、国土地理院の数値地図50000(地図画像)を使用したものである。

区域図凡例

| | |
|--|--|
| | 土砂災害警戒区域 |
| | 土砂災害特別警戒区域 ((数字)は区分番号) 土石流の高さが1mを超える区域 |
| | 建築物に作用すると予想される力が 50kN/m ² を超える区域 |
| | 建築物に作用すると予想される力が 50kN/m ² 以下の区域 |
| | それ以外の区域 |

道路区域は除く

土石等の力の大きさの表示

| 区分番号 | (A) | (B) | 区分番号 | (A) | (B) |
|-------|------|-----|------|-----|-----|
| (1) | 99.3 | 2.6 | | | |
| (2) | 29.4 | 1.2 | | | |

力の区分表記の説明
 (A) 土石流により建築物に作用すると想定される力のうち最大のもの (kN/m²)
 (B) (A)が当該建築物に作用する場合の土石流の高さ (m)

告示履歴

| | |
|-------|--|
| 告示年月日 | |
| 告示番号 | |
| 告示年月日 | |
| 告示番号 | |

※「土石等の力の大きさの表示」欄で表示される数値は、実数値(計算値)を小数第二位で四捨五入したものです。そのため、凡例で区分している数値の境界値付近では、凡例の説明と表示数値が一致しない場合があります。
 例1) 土石流の高さの計算値が1.01mの場合、四捨五入により1.0mと表示されますが、実際は1mを超えているため、「土石流の高さが1mを超える区域」に該当します。
 例2) 「土石流の高さが1mを超える区域」のうち、建築物に作用すると予想される力の計算値が50.01kN/m²の場合、四捨五入により50.0と表示されますが、実際は50kN/m²を超えているため、「建築物に作用すると予想される力が50kN/m²を超える区域」に該当します。