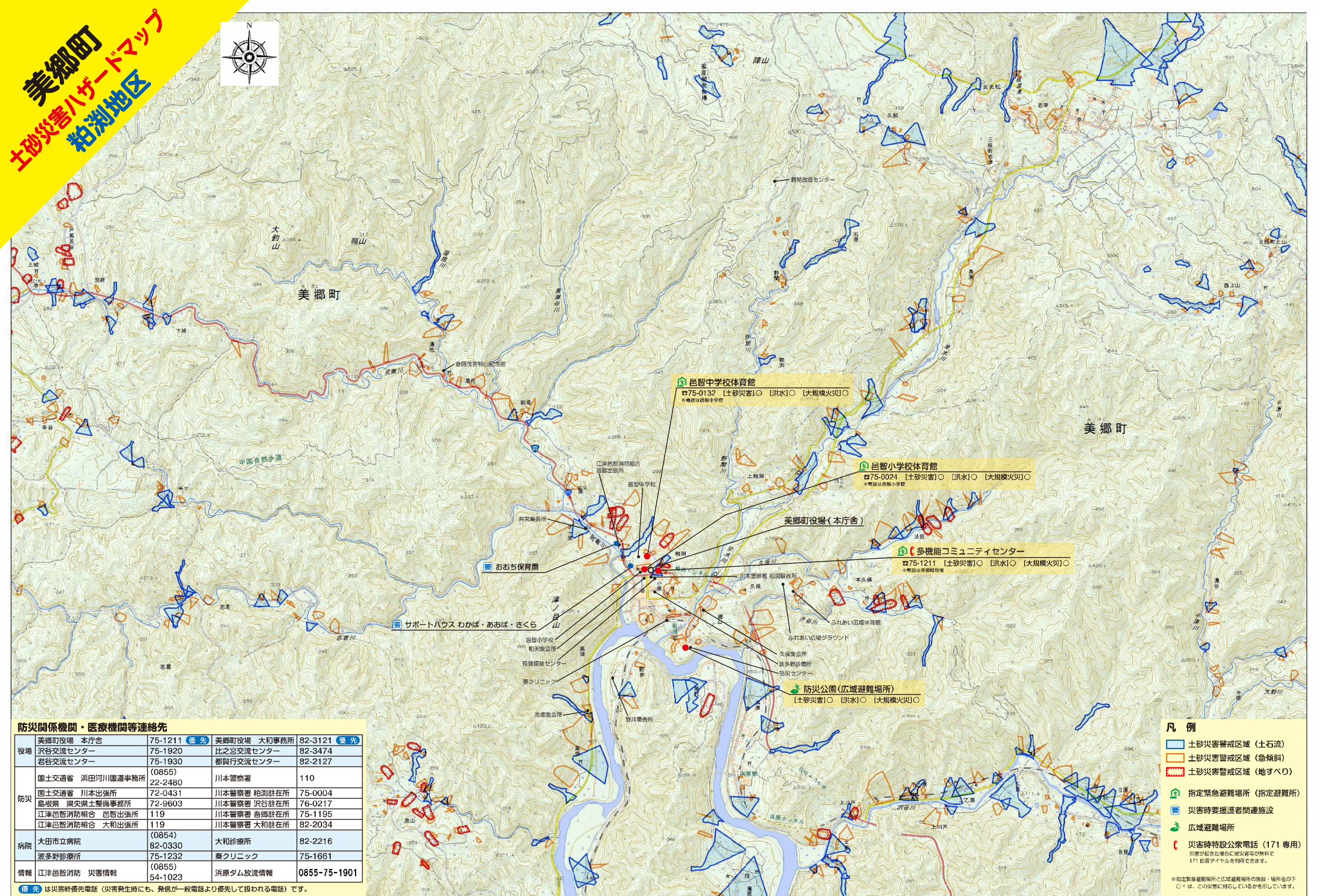


# 美郷町 土砂災害ハザードマップ 粕淵地区



### 防災関係機関・医療機関等連絡先

役場	美郷町役場 本庁舎	75-1211	<b>優先</b>	美郷町役場 大和事務所	82-3121	<b>優先</b>
	沢谷交流センター	75-1920		比之宮交流センター	82-3474	
	君谷交流センター	75-1930		都賀行交流センター	82-2127	
防災	国土交通省 浜田河川国道事務所	(0855) 22-2480		川本警察署	110	
	国土交通省 川本出張所	72-0431		川本警察署 粕淵駐在所	75-0004	
	島根県 県央東土整備事務所	72-9603		川本警察署 沢谷駐在所	76-0217	
	江津邑智消防組合 邑智出張所	119		川本警察署 吾郷駐在所	75-1195	
	江津邑智消防組合 大和出張所	119		川本警察署 大和駐在所	82-2034	
病院	大田市立病院	(0854) 82-0330		大和診療所	82-2216	
	波多野診療所	75-1232		薬クリニック	75-1661	
	情報 江津邑智消防 災害情報	(0855) 54-1023		浜原ダム放流情報	0855-75-1901	

**優先** は災害時優先電話（災害発生時にも、発信が一般電話より優先して扱われる電話）です。

- 邑智中学校体育館**  
☎75-0132 [土砂災害]○ [洪水]○ [大規模火災]○  
\*電話が不通の場合は
- 邑智小学校体育館**  
☎75-0024 [土砂災害]○ [洪水]○ [大規模火災]○  
\*電話が不通の場合は
- 多機能コミュニティセンター**  
☎75-1211 [土砂災害]○ [洪水]○ [大規模火災]○  
\*電話が不通の場合は
- 防災公園(広域避難場所)**  
[土砂災害]○ [洪水]○ [大規模火災]○

- ### 凡例
- 土砂災害警戒区域（土石流）
  - 土砂災害警戒区域（急傾斜）
  - 土砂災害警戒区域（地すべり）
  - 指定緊急避難場所（指定避難所）
  - 災害時要援護者関連施設
  - 広域避難場所
  - 災害時特設公衆電話（171専用）  
災害が起きた場合に被災者等が無料で171番ダイヤルを利用できます。
- \*指定緊急避難場所と広域避難場所の階級・場所名の下の○は、この災害に対応しているを示しています。