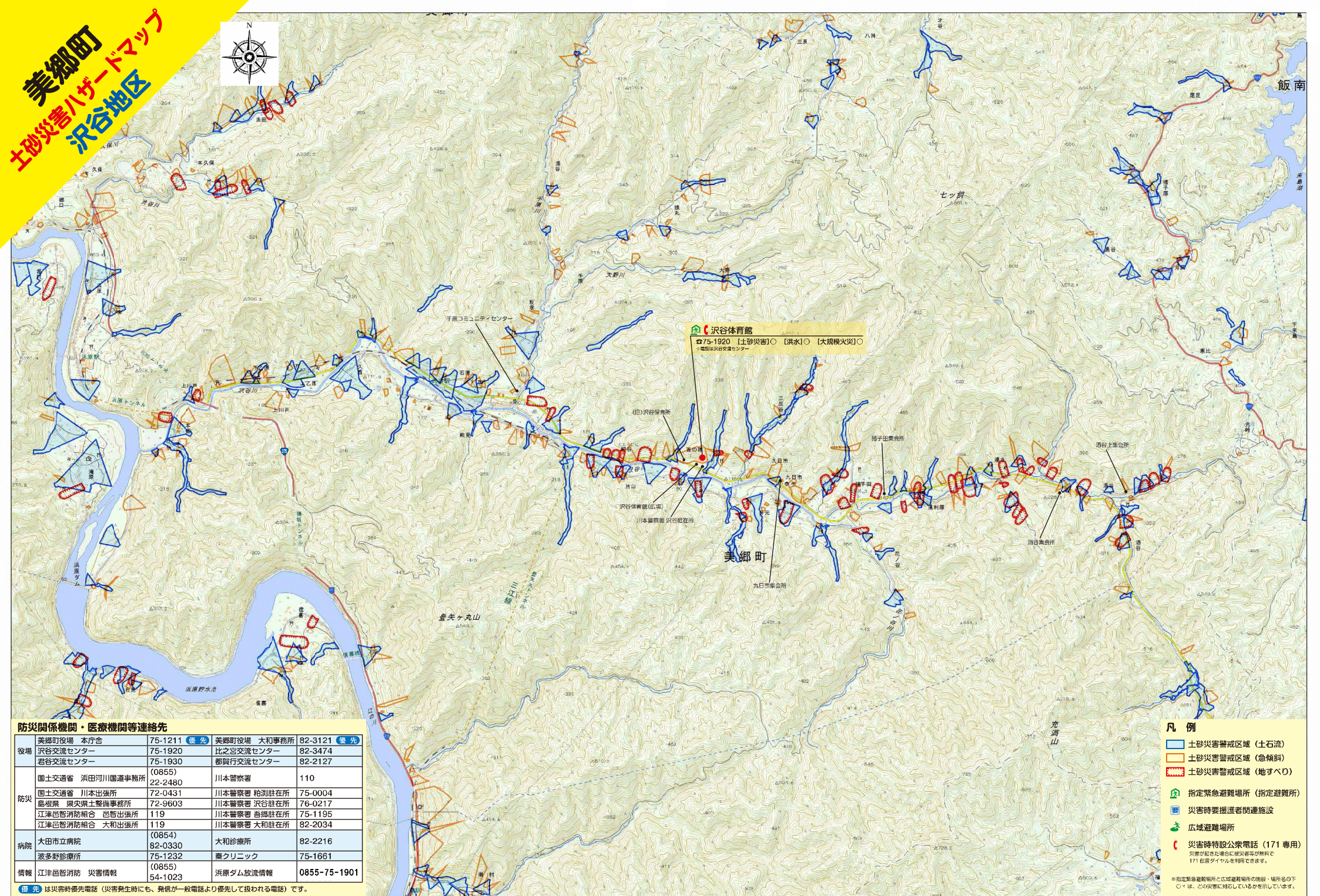


# 美郷町 土砂災害ハザードマップ 沢谷地区



**沢谷体育館**  
 75-1920 [土砂災害] ○ [洪水] ○ [大規模火災] ○  
 ※電話は土砂災害センター

### 防災関係機関・医療機関等連絡先

|    |                 |                |           |             |              |           |
|----|-----------------|----------------|-----------|-------------|--------------|-----------|
| 役場 | 美郷町役場 本庁舎       | 75-1211        | <b>優先</b> | 美郷町役場 大和事務所 | 82-3121      | <b>優先</b> |
|    | 沢谷交流センター        | 75-1920        |           | 比之宮交流センター   | 82-3474      |           |
|    | 君谷交流センター        | 75-1930        |           | 都賀行交流センター   | 82-2127      |           |
| 防災 | 国土交通省 浜田河川国道事務所 | (0855) 22-2480 |           | 川本警察署       | 110          |           |
|    | 国土交通省 川本出張所     | 72-0431        |           | 川本警察署 粕刈駐在所 | 75-0004      |           |
|    | 島根県 県央東土整備事務所   | 72-9603        |           | 川本警察署 沢谷駐在所 | 76-0217      |           |
|    | 江津邑警消防組合 邑智出張所  | 119            |           | 川本警察署 吾郷駐在所 | 75-1195      |           |
|    | 江津邑警消防組合 大和出張所  | 119            |           | 川本警察署 大和駐在所 | 82-2034      |           |
| 病院 | 大田市立病院          | (0854) 82-0330 |           | 大和診療所       | 82-2216      |           |
|    | 波多野診療所          | 75-1232        |           | 薬クリニック      | 75-1661      |           |
|    | 情報 江津邑警消防 災害情報  | (0855) 54-1023 |           | 浜原ダム放流情報    | 0855-75-1901 |           |

**優先** は災害時優先電話（災害発生時にも、発信が一般電話より優先して扱われる電話）です。

- ### 凡例
- 土砂災害警戒区域（土石流）
  - 土砂災害警戒区域（急傾斜）
  - 土砂災害警戒区域（地すべり）
  - 指定緊急避難場所（指定避難所）
  - 災害時要援護者関連施設
  - 広域避難場所
  - 災害時特設公衆電話（171 専用）  
災害が起きた場合に被災者等が無料で171 緊急ダイヤルを利用できます。
- ※指定緊急避難場所と広域避難場所の施設・場所名の下の○は、この災害に対応しているかを示しています。