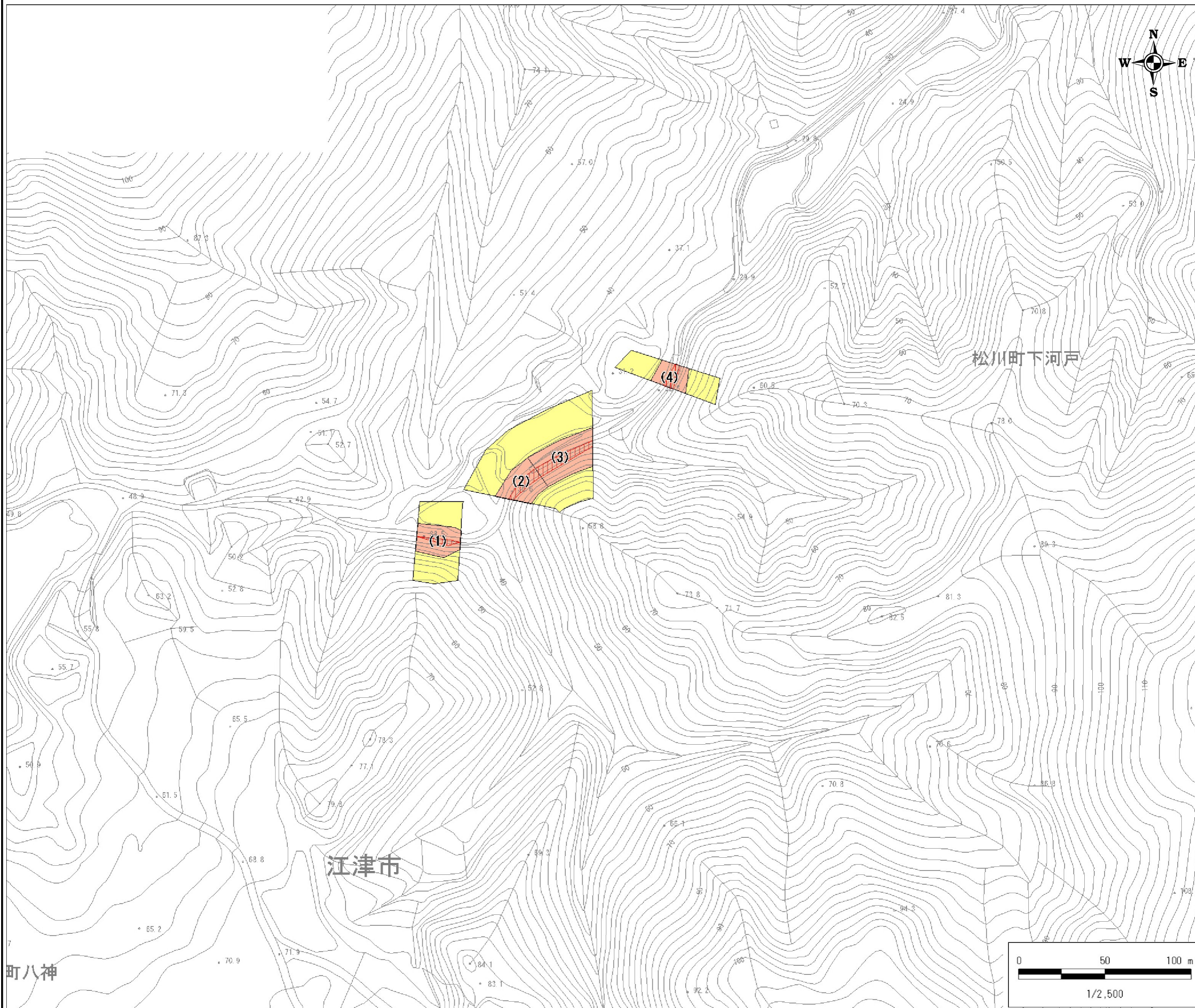


土砂災害警戒区域・土砂災害特別警戒区域 区域図

縮尺: 1/2,500



| | |
|---------|------------------|
| 自然現象の種類 | 急傾斜地の崩壊 |
| 基礎調査番号 | 132207A661105010 |
| 箇所名 | 松川町八神B |
| 所在地 | 江津市 松川町八神 |

位置図※ 縮尺: 1/50,000



区域図凡例

| | |
|------------------------|------------------------------------|
| | 土砂災害警戒区域 |
| 土砂災害特別警戒区域 ((数字)は区分番号) | |
| | 移動による力が100kN/m ² を超える区域 |
| | 堆積高が3mを超える区域 |
| | それ以外の区域 |

道路区域は除く

土石等の力の大きさの表示

「土石等の力の大きさ一覧表」参照

告示履歴

| | |
|-------|--|
| 告示年月日 | |
| 告示番号 | |
| 告示年月日 | |
| 告示番号 | |

※この地図は、国土地理院長の承認を得て、同院発行の数値地図50000 (地図画像)を複製したものである。(承認番号平17総複、第592号)

土石等の力の大きさ一覧表

力の区分表記の説明

- | | |
|---|---|
| (A) 移動による力が100kN/m ² を超える区域の移動の力の最大値(kN/m ²) | (E) 堆積高が3mを超える区域の堆積の力の最大値(kN/m ²) |
| (B) (A)が当該建築物に作用する場合の土石等の高さ(m) | (F) (E)が当該建築物に作用する場合の土石等の高さ(m) |
| (C) 移動による力が100kN/m ² 以下の区域の移動の力の最大値(kN/m ²) | (G) 堆積高が3m以下の区域の堆積の力の最大値(kN/m ²) |
| (D) (C)が当該建築物に作用する場合の土石等の高さ(m) | (H) (G)が当該建築物に作用する場合の土石等の高さ(m) |

| 告示履歴 | |
|-------|--|
| 告示年月日 | |
| 告示番号 | |
| 告示年月日 | |
| 告示番号 | |

| | |
|---------|------------------|
| 自然現象の種類 | 急傾斜地の崩壊 |
| 基礎調査番号 | 132207A661105010 |
| 箇所名 | 松川町八神B |
| 所在地 | 江津市 松川町八神 |

| 区分番号 | 斜面下端より下方の土石等の力の大きさ | | | | | | | | 急傾斜地内の土石等の力の大きさ | | | | | | | | 備考 |
|-------|--------------------|-----|------|-----|-----|-----|------|-----|-----------------|-----|------|-----|-----|-----|------|-----|----|
| | (A) | (B) | (C) | (D) | (E) | (F) | (G) | (H) | (A) | (B) | (C) | (D) | (E) | (F) | (G) | (H) | |
| (1) | 107.7 | 1.0 | 98.8 | 1.0 | - | - | 11.3 | 2.2 | 107.6 | 1.0 | 96.7 | 1.0 | - | - | 11.3 | 2.2 | |
| (2) | 116.8 | 1.0 | 99.1 | 1.0 | - | - | 11.4 | 2.3 | 116.7 | 1.0 | 99.8 | 1.0 | - | - | 11.4 | 2.3 | |
| (3) | 117.0 | 1.0 | 99.6 | 1.0 | - | - | 11.4 | 2.3 | 117.0 | 1.0 | 99.6 | 1.0 | - | - | 11.4 | 2.3 | |
| (4) | 123.6 | 1.0 | 99.2 | 1.0 | - | - | 11.9 | 2.4 | 120.7 | 1.0 | 96.9 | 1.0 | - | - | 11.9 | 2.4 | |