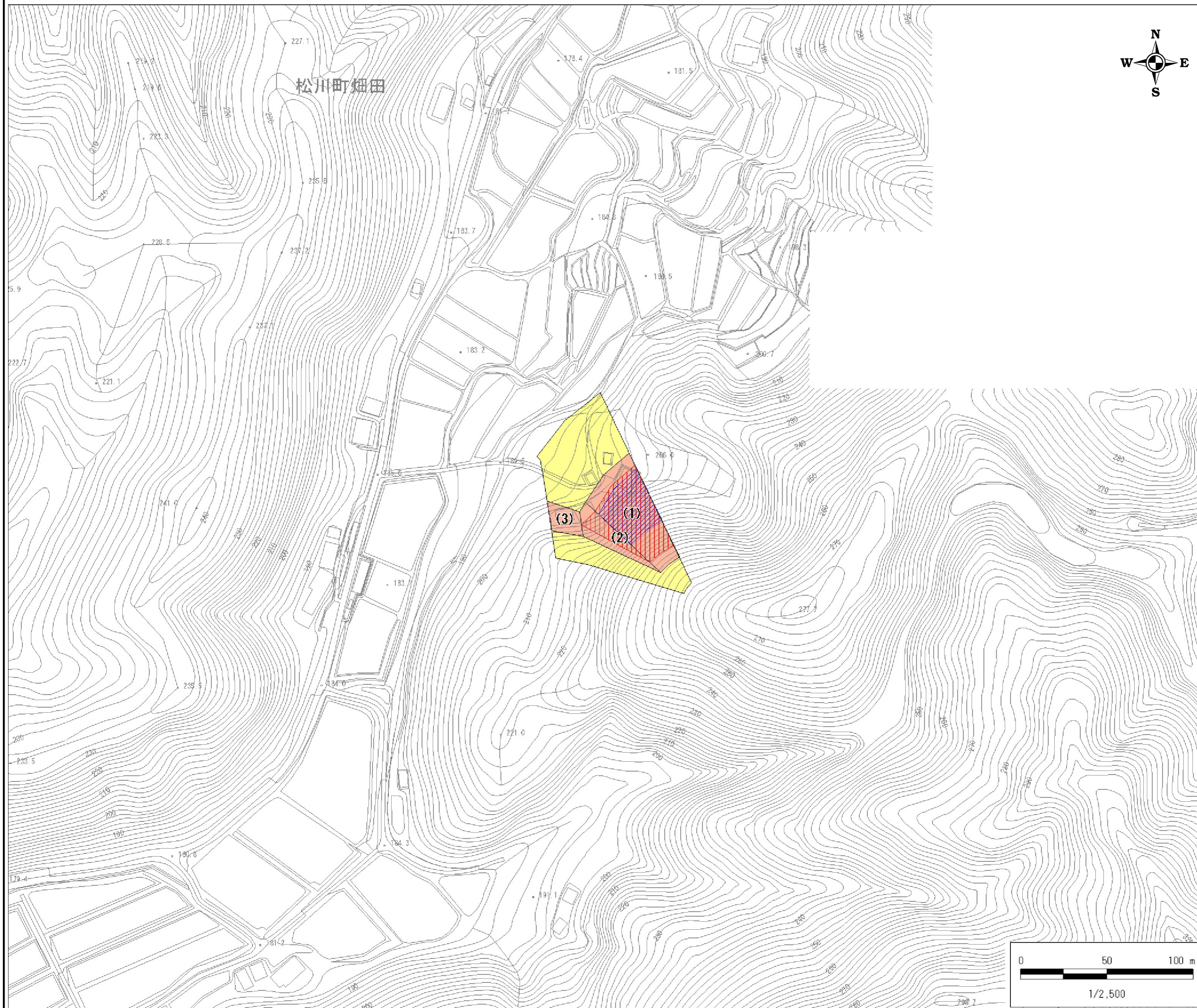


土砂災害警戒区域・土砂災害特別警戒区域 区域図

縮尺: 1/2,500



|         |                  |
|---------|------------------|
| 自然現象の種類 | 急傾斜地の崩壊          |
| 基礎調査番号  | 132207A661105130 |
| 箇所名     | 松川町上津井上上津井A      |
| 所在地     | 江津市 松川町上津井       |



区域図凡例

|                        |                                    |
|------------------------|------------------------------------|
|                        | 土砂災害警戒区域                           |
| 土砂災害特別警戒区域 ((数字)は区分番号) |                                    |
|                        | 移動による力が100kN/m <sup>2</sup> を超える区域 |
|                        | 堆積高が3mを超える区域                       |
|                        | それ以外の区域                            |

道路区域は除く

土石等の力の大きさの表示

「土石等の力の大きさ一覧表」参照

告示履歴

|       |  |
|-------|--|
| 告示年月日 |  |
| 告示番号  |  |
| 告示年月日 |  |
| 告示番号  |  |

※この地図は、国土地理院長の承認を得て、同院発行の数値地図50000 (地図画像)を複製したものである。(承認番号平17総複、第592号)

### 土石等の力の大きさ一覧表

力の区分表記の説明

- |   |   |
|---|---|
| (A) 移動による力が100kN/m <sup>2</sup> を超える区域の移動の力の最大値(kN/m <sup>2</sup> ) | (E) 堆積高が3mを超える区域の堆積の力の最大値(kN/m <sup>2</sup> ) |
| (B) (A)が当該建築物に作用する場合の土石等の高さ(m)                                      | (F) (E)が当該建築物に作用する場合の土石等の高さ(m)                |
| (C) 移動による力が100kN/m <sup>2</sup> 以下の区域の移動の力の最大値(kN/m <sup>2</sup> )  | (G) 堆積高が3m以下の区域の堆積の力の最大値(kN/m <sup>2</sup> )  |
| (D) (C)が当該建築物に作用する場合の土石等の高さ(m)                                      | (H) (G)が当該建築物に作用する場合の土石等の高さ(m)                |

| 告示履歴  |  |
|-------|--|
| 告示年月日 |  |
| 告示番号  |  |
| 告示年月日 |  |
| 告示番号  |  |

|         |                  |
|---------|------------------|
| 自然現象の種類 | 急傾斜地の崩壊          |
| 基礎調査番号  | 132207A661105130 |
| 箇所名     | 松川町上津井上上津井A      |
| 所在地     | 江津市 松川町上津井       |

| 区分番号  | 斜面下端より下方の土石等の力の大きさ |     |       |     |      |     |      |     | 急傾斜地内の土石等の力の大きさ |     |      |     |      |     |      |     | 備考 |
|-------|--------------------|-----|-------|-----|------|-----|------|-----|-----------------|-----|------|-----|------|-----|------|-----|----|
|       | (A)                | (B) | (C)   | (D) | (E)  | (F) | (G)  | (H) | (A)             | (B) | (C)  | (D) | (E)  | (F) | (G)  | (H) |    |
| ( 1 ) | 163.6              | 1.0 | 100.0 | 1.0 | 19.2 | 3.8 | 15.1 | 3.0 | 163.6           | 1.0 | 96.7 | 1.0 | 19.2 | 3.8 | 14.2 | 2.8 |    |
| ( 2 ) | 163.6              | 1.0 | 99.8  | 1.0 | 19.2 | 3.8 | 15.0 | 3.0 | 163.6           | 1.0 | 96.6 | 1.0 | 19.2 | 3.8 | 14.2 | 2.8 |    |
| ( 3 ) | 105.7              | 1.0 | 99.8  | 1.0 | -    | -   | 11.3 | 2.2 | 102.4           | 1.0 | 96.6 | 1.0 | -    | -   | 11.3 | 2.2 |    |