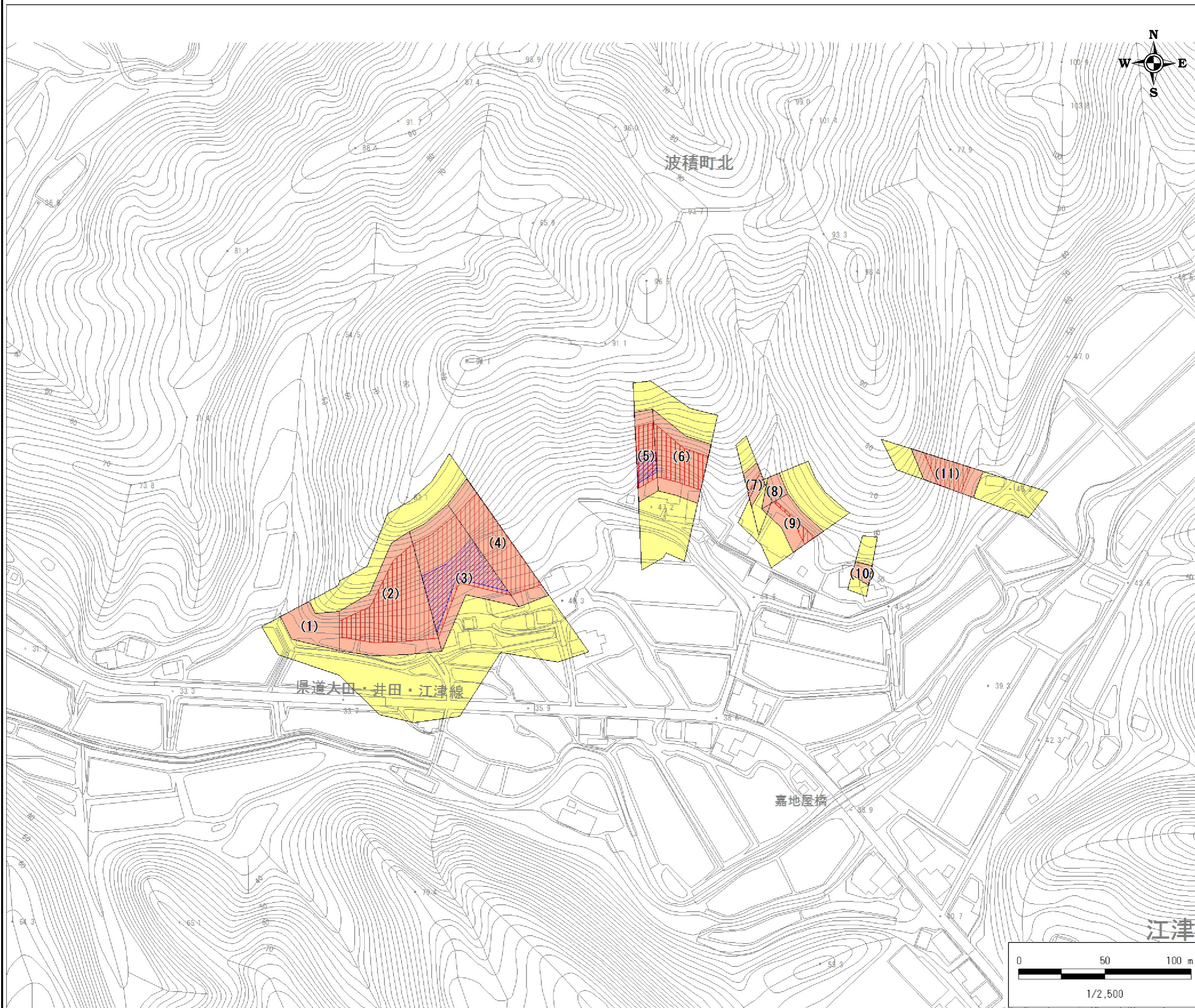


土砂災害警戒区域・土砂災害特別警戒区域 区域図

縮尺: 1/2,500



自然現象の種類	急傾斜地の崩壊
基礎調査番号	132207A661101045
箇所名	中央1-II
所在地	江津市 波積町北

位置図※ 縮尺: 1/50,000



区域図凡例

	土砂災害警戒区域
	土砂災害特別警戒区域 ((数字)は区分番号)
	移動による力が100kN/mを超える区域
	堆積高が3mを超える区域
	それ以外の区域

道路区域は除く

土石等の力の大きさの表示

「土石等の力の大きさ一覧表」参照

告示履歴

告示年月日	
告示番号	
告示年月日	
告示番号	

※この地図は、国土地理院長の承認を得て、同院発行の数値地図50000 (地図画像)を複製したものである。(承認番号平17総複、第592号)

土石等の力の大きさ一覧表

力の区分表記の説明

- (A) 移動による力が100kN/m²を超える区域の移動の力の最大値(kN/m²)
- (B) (A)が当該建築物に作用する場合の土石等の高さ(m)
- (C) 移動による力が100kN/m²以下の区域の移動の力の最大値(kN/m²)
- (D) (C)が当該建築物に作用する場合の土石等の高さ(m)
- (E) 堆積高が3mを超える区域の堆積の力の最大値(kN/m²)
- (F) (E)が当該建築物に作用する場合の土石等の高さ(m)
- (G) 堆積高が3m以下の区域の堆積の力の最大値(kN/m²)
- (H) (G)が当該建築物に作用する場合の土石等の高さ(m)

告示履歴	
告示年月日	
告示番号	
告示年月日	
告示番号	

自然現象の種類	急傾斜地の崩壊
基礎調査番号	132207A661101045
箇所名	中央1-II
所在地	江津市 波積町北

区分番号	斜面下端より下方の土石等の力の大きさ								急傾斜地内の土石等の力の大きさ								備考
	(A)	(B)	(C)	(D)	(E)	(F)	(G)	(H)	(A)	(B)	(C)	(D)	(E)	(F)	(G)	(H)	
(1)	116.6	1.0	100.0	1.0	-	-	11.5	2.3	112.1	1.0	96.1	1.0	-	-	11.5	2.3	
(2)	151.8	1.0	100.0	1.0	15.5	3.1	15.2	3.0	150.8	1.0	96.9	1.0	15.5	3.1	14.7	2.9	
(3)	153.3	1.0	99.1	1.0	16.4	3.3	15.2	3.0	153.2	1.0	96.9	1.0	16.4	3.3	14.6	2.9	
(4)	153.3	1.0	99.5	1.0	16.4	3.3	15.0	3.0	152.7	1.0	99.0	1.0	16.4	3.3	14.6	2.9	
(5)	154.5	1.0	99.9	1.0	16.1	3.2	15.1	3.0	154.5	1.0	96.8	1.0	16.1	3.2	13.9	2.7	
(6)	154.5	1.0	99.9	1.0	16.1	3.2	15.1	3.0	154.5	1.0	96.9	1.0	16.1	3.2	13.9	2.7	
(7)	104.1	1.0	99.7	1.0	-	-	10.2	2.0	103.4	1.0	98.8	1.0	-	-	10.2	2.0	
(8)	104.1	1.0	99.6	1.0	-	-	10.4	2.1	100.1	1.0	94.8	1.0	-	-	10.4	2.1	
(9)	107.0	1.0	99.6	1.0	-	-	11.4	2.3	102.6	1.0	96.9	1.0	-	-	11.4	2.3	
(10)	-	-	74.4	1.0	-	-	9.9	2.0	-	-	71.4	1.0	-	-	9.9	2.0	
(11)	148.0	1.0	99.7	1.0	15.4	3.0	15.1	3.0	147.3	1.0	96.3	1.0	15.4	3.0	14.9	2.9	