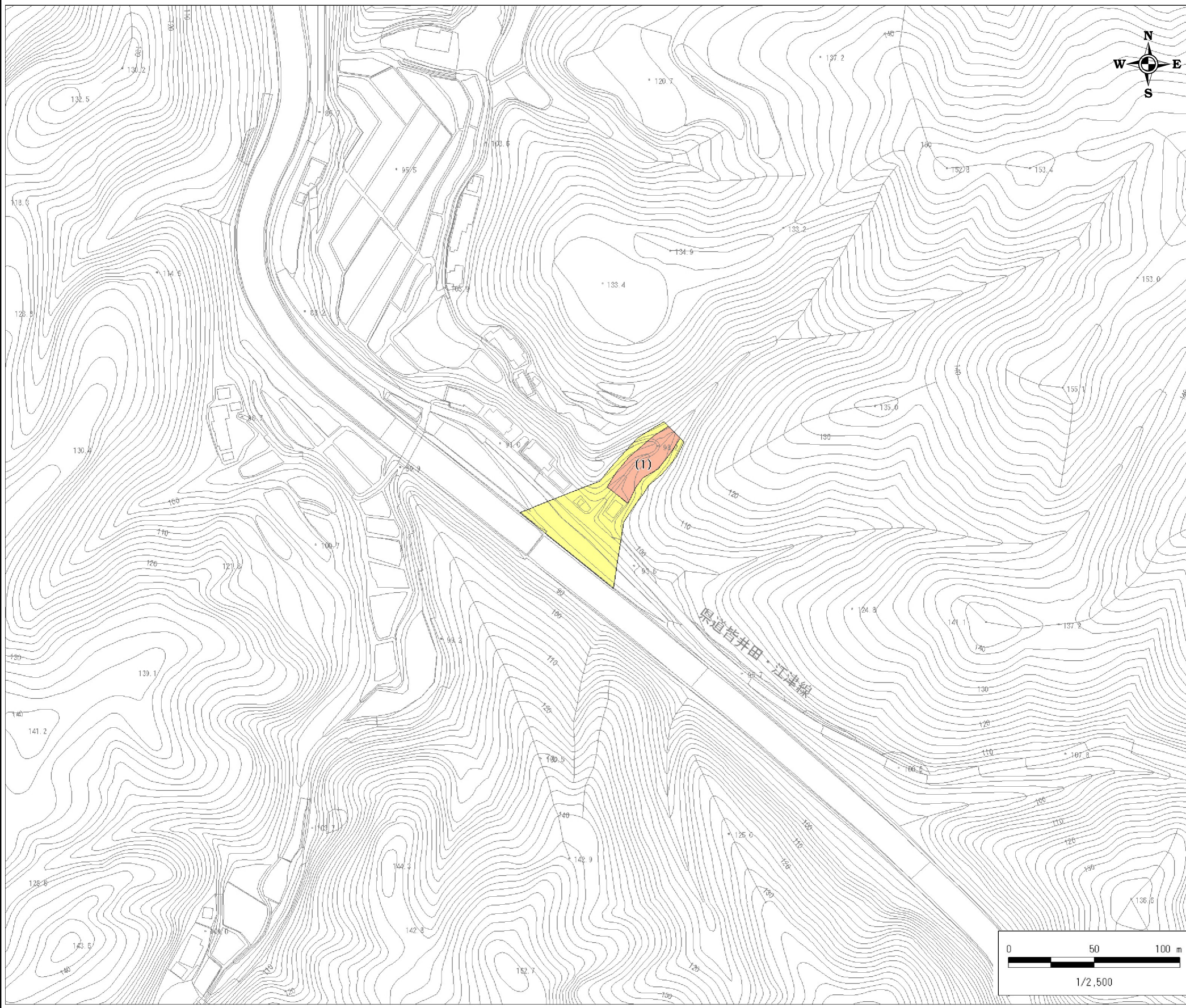


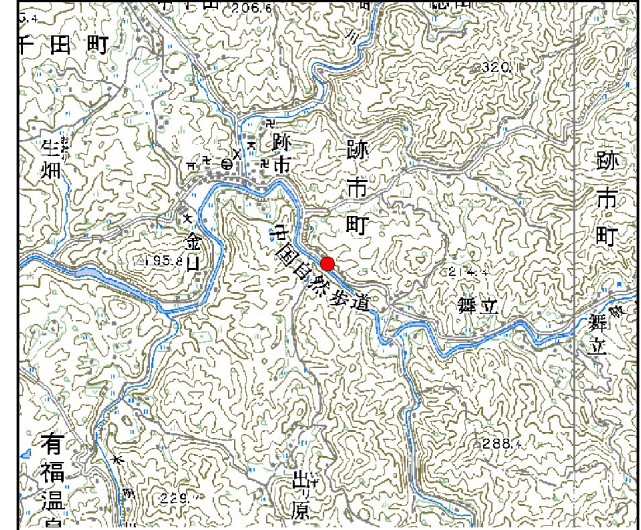
土砂災害警戒区域・土砂災害特別警戒区域 区域図

縮尺:1/2,500



| | |
|---------|------------------|
| 自然現象の種類 | 土石流 |
| 基礎調査番号 | 132207A660414030 |
| 箇所名 | 敬川G |
| 所在地 | 江津市 跡市町 |

位置図※ 縮尺:1/50,000



区域図凡例

土砂災害警戒区域
 土砂災害特別警戒区域 ((数字)は区分番号)
 土石流の高さが1mを超える区域
 建築物に作用すると予想される力が50kN/m²を超える区域
 建築物に作用すると予想される力が50kN/m²以下の区域
 それ以外の区域
 道路区域は除く

土石等の力の大きさの表示

| 区分番号 | (A) | (B) | 区分番号 | (A) | (B) |
|------|------|-----|------|-----|-----|
| (1) | 25.6 | 0.9 | | | |

力の区分表記の説明
 (A) 土石流により建築物に作用すると想定される力のうち最大のもの (kN/m²)
 (B) (A)が当該建築物に作用する場合の土石流の高さ (m)

告示履歴

| | |
|-------|--|
| 告示年月日 | |
| 告示番号 | |
| 告示年月日 | |
| 告示番号 | |

※この地図は、国土地理院長の承認を得て、同院発行の数値地図50000 (地図画像)を複製したものである。(承認番号平17総複、第587号)