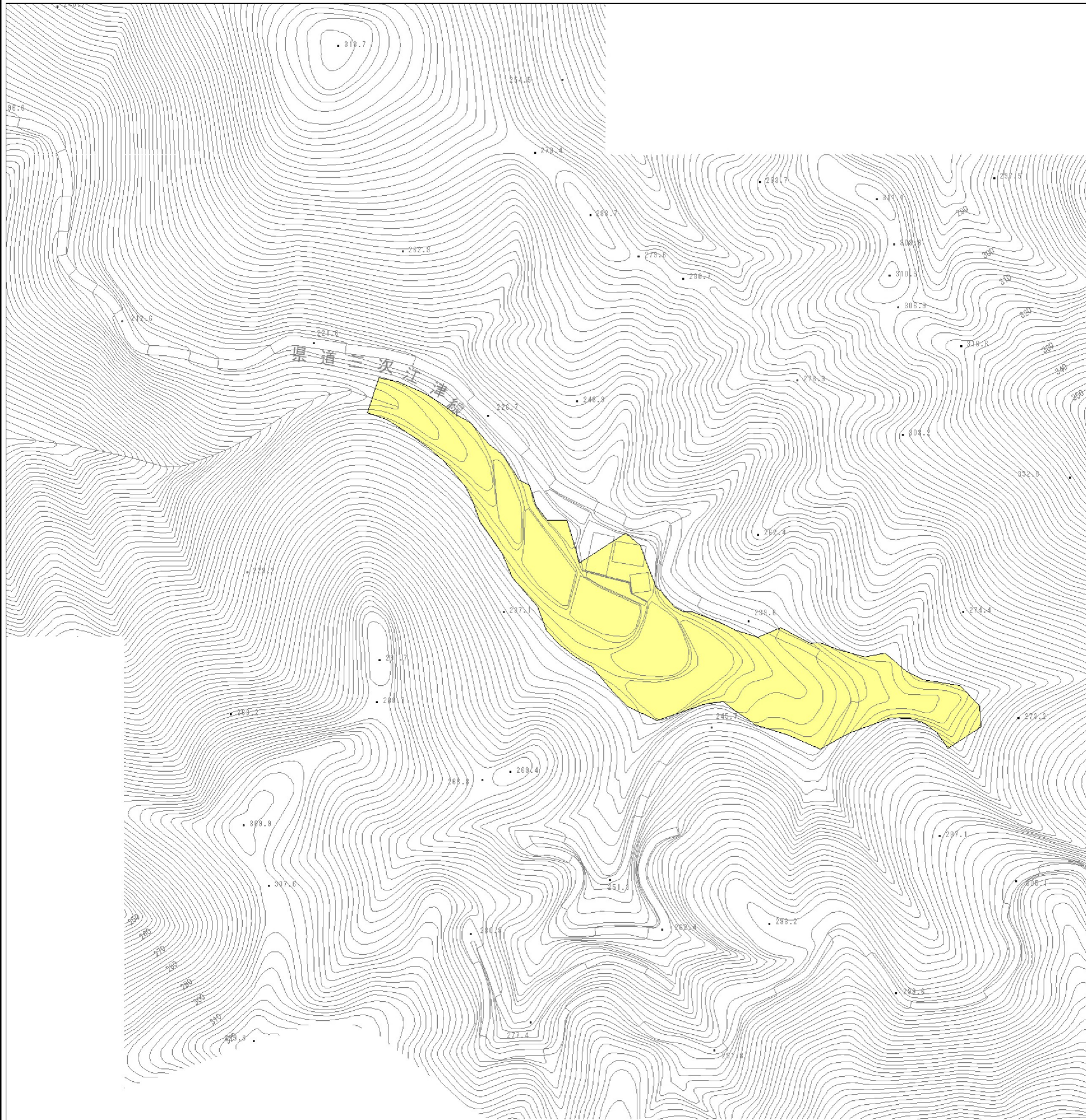
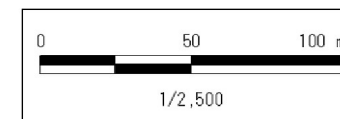


土砂災害警戒区域 区域図

縮尺: 1/2,500



江津市




自然現象の種類	土石流
基礎調査番号	132447A660403015
箇所名	三田地川A
所在地	江津市桜江町川戸

位置図※ 縮尺: 1/50,000



※この地図は、国土地理院長の承認を得て、同院発行の数値地図50000 (地図画像)を複製したものである。(承認番号 平18総複、第934号)

区域図凡例

 土砂災害警戒区域

道路区域は除く