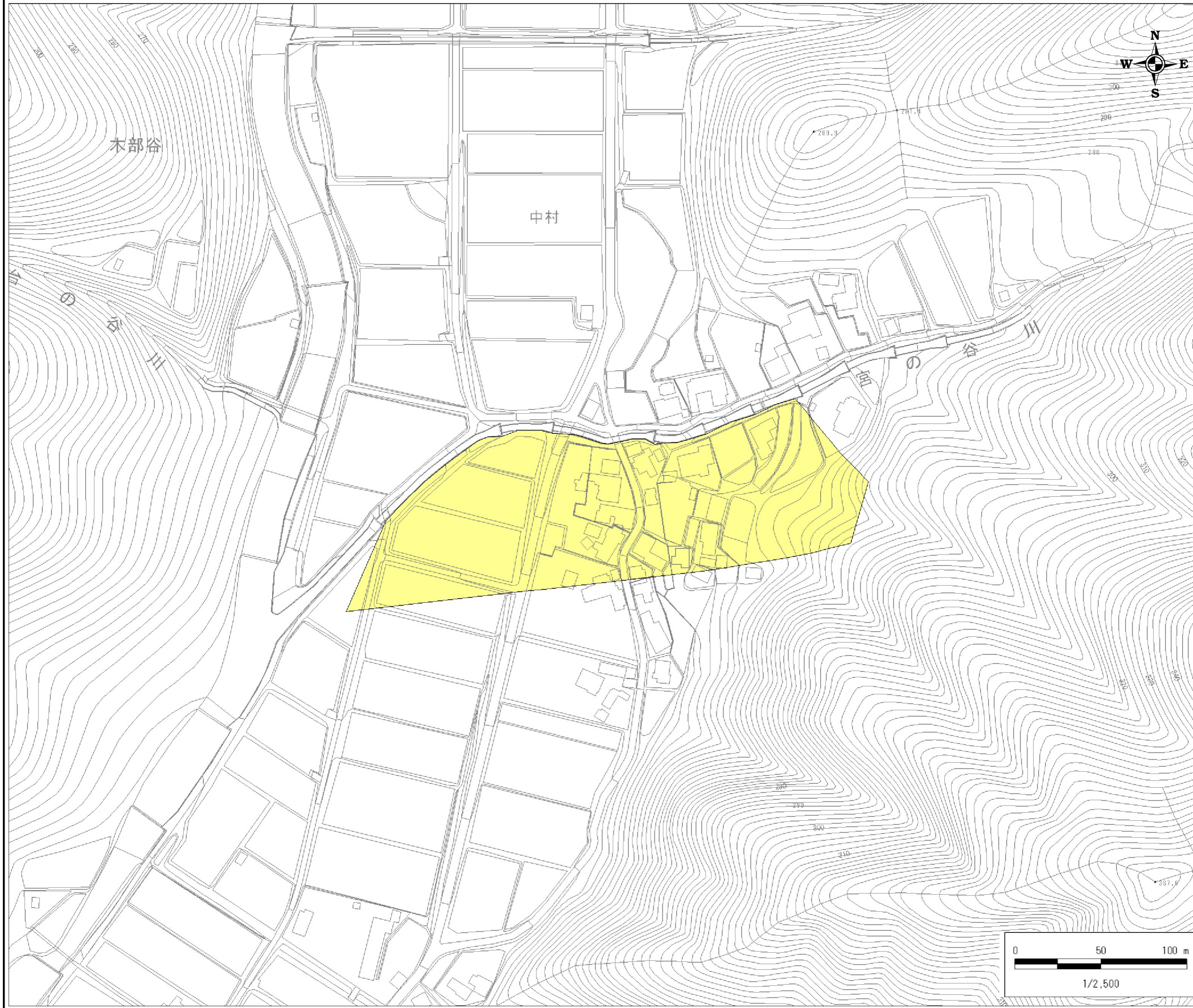


土砂災害警戒区域 区域図

縮尺:1/2,500



|         |                  |
|---------|------------------|
| 自然現象の種類 | 土石流              |
| 基礎調査番号  | 132503A660401031 |
| 箇所名     | 宮の谷川左支溪B         |
| 所在地     | 鹿足郡吉賀町柿木村木部谷     |

位置図※ 縮尺:1/50,000



※この地図は、国土地理院長の承認を得て、同院発行の数値地図50000 (地図画像)を複製したものである。(承認番号 平19総複、第808号)

区域図凡例

|   |          |
|---|----------|
|  | 土砂災害警戒区域 |
| 道路区域は除く   |          |