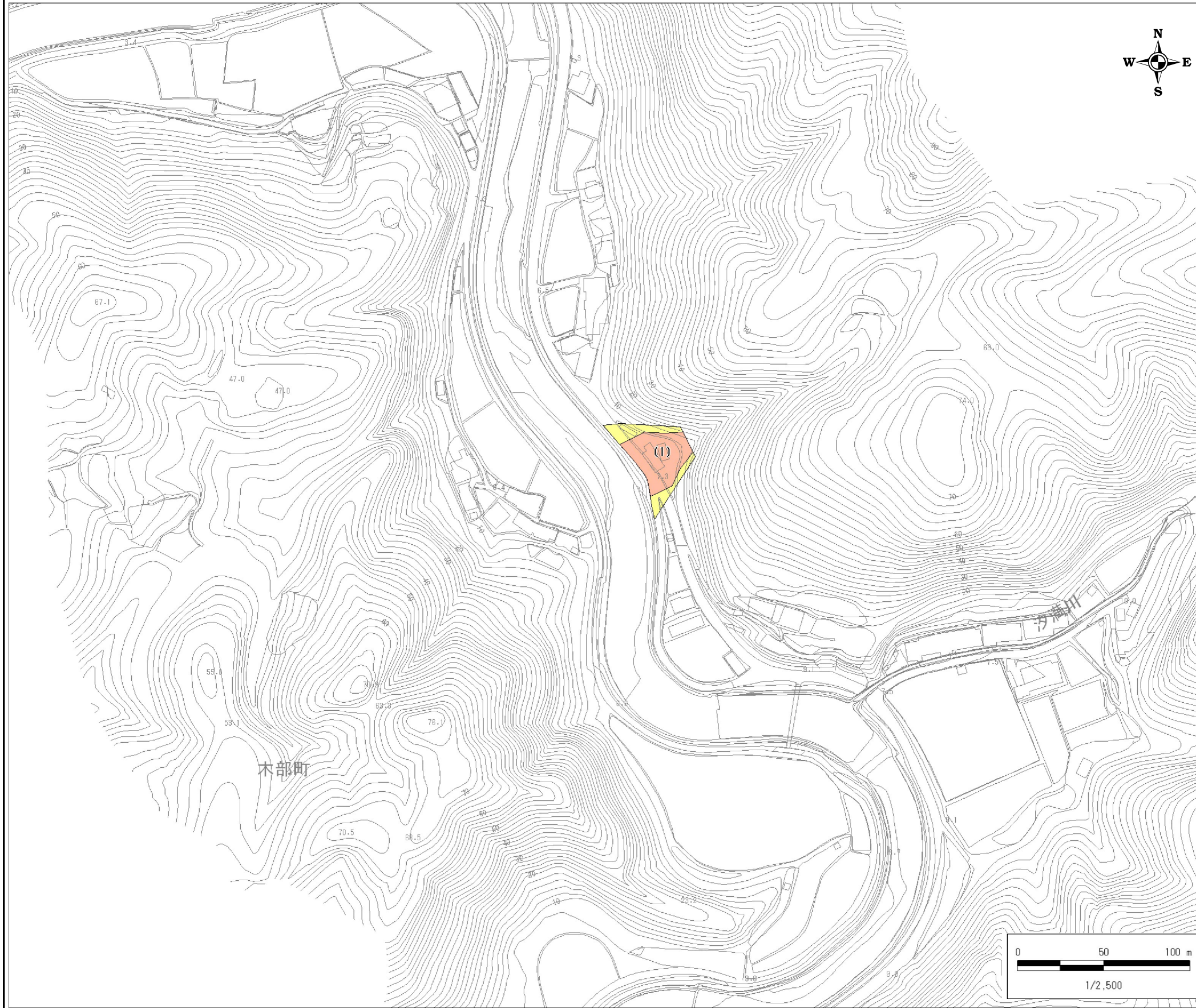


土砂災害警戒区域・土砂災害特別警戒区域 区域図

縮尺: 1/2,500



自然現象の種類	土石流
基礎調査番号	132204A660401015
箇所名	木部B
所在地	益田市 木部町

位置図※ 縮尺: 1/50,000



※この地図は、国土地理院の数値地図50000(地図画像)を使用したものである。

区域図凡例

- 土砂災害警戒区域
 - 土砂災害特別警戒区域 ((数字)は区分番号)
 - 土石流の高さが1mを超える区域
 - 建築物に作用すると予想される力が50kN/m²を超える区域
 - 建築物に作用すると予想される力が50kN/m²以下の区域
 - それ以外の区域
- 道路区域は除く

土石等の力の大きさの表示

区分番号	(A)	(B)	区分番号	(A)	(B)
(1)	34.6	0.8			

力の区分表記の説明
 (A) 土石流により建築物に作用すると想定される力のうち最大のもの (kN/m²)
 (B) (A)が当該建築物に作用する場合の土石流の高さ (m)

告示履歴

告示年月日	
告示番号	
告示年月日	
告示番号	