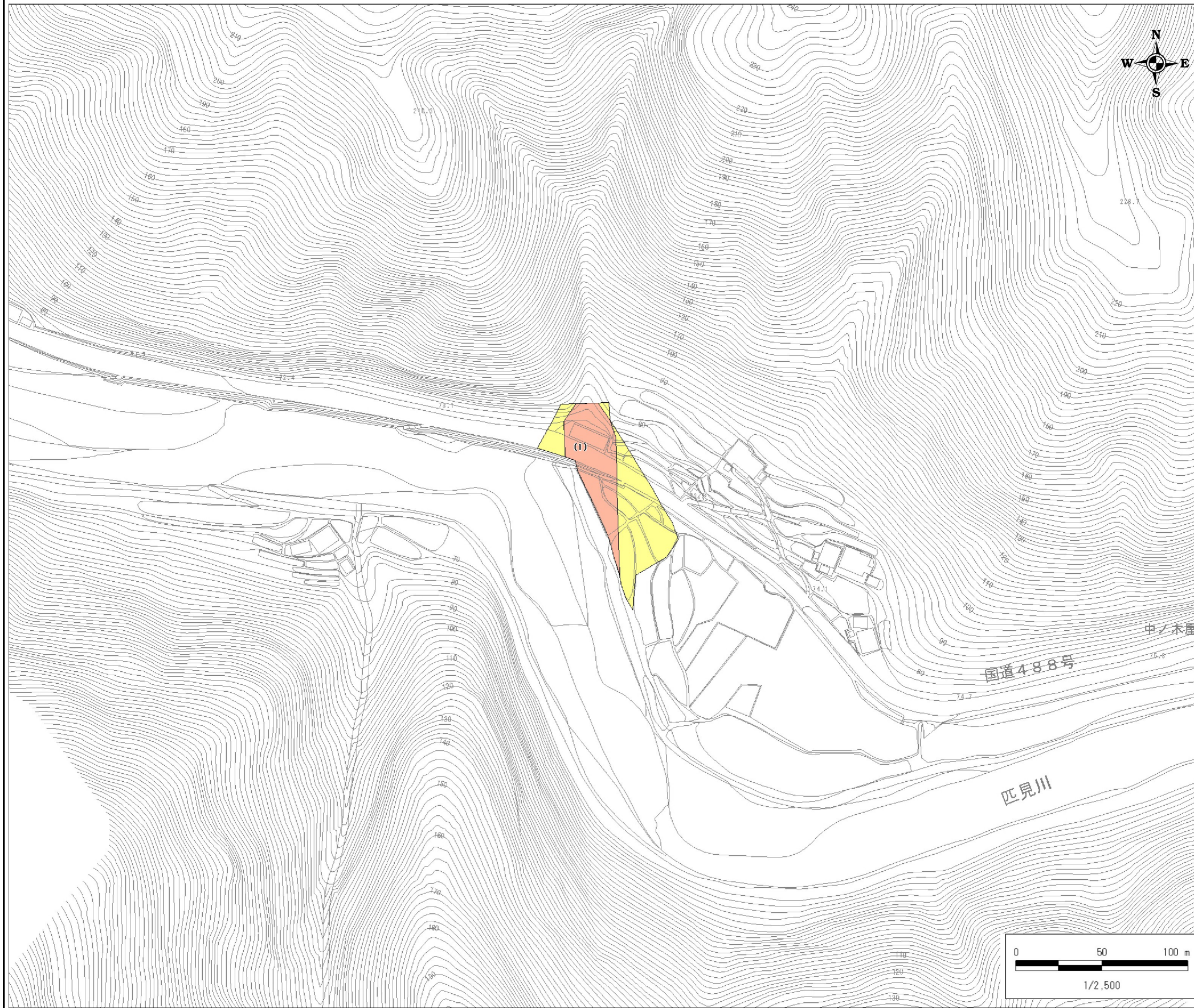


土砂災害警戒区域・土砂災害特別警戒区域 区域図

縮尺:1/2,500



|         |                  |
|---------|------------------|
| 自然現象の種類 | 土石流              |
| 基礎調査番号  | 132204A660411020 |
| 箇所名     | 猪木谷町C            |
| 所在地     | 益田市 猪木谷町         |

位置図※ 縮尺:1/50,000



※この地図は、国土地理院の数値地図50000(地図画像)を使用したものである。

区域図凡例

- 土砂災害警戒区域
  - 土砂災害特別警戒区域 ((数字)は区分番号)
  - 土石流の高さが1mを超える区域
  - 建築物に作用すると予想される力が50kN/m<sup>2</sup>を超える区域
  - 建築物に作用すると予想される力が50kN/m<sup>2</sup>以下の区域
  - それ以外の区域
- 道路区域は除く

土石等の力の大きさの表示

| 区分番号  | (A)  | (B) | 区分番号 | (A) | (B) |
|-------|------|-----|------|-----|-----|
| ( 1 ) | 62.2 | 0.8 |      |     |     |

力の区分表記の説明  
 (A) 土石流により建築物に作用すると想定される力のうち最大のもの (kN/m<sup>2</sup>)  
 (B) (A)が当該建築物に作用する場合の土石流の高さ (m)

告示履歴

|       |  |
|-------|--|
| 告示年月日 |  |
| 告示番号  |  |
| 告示年月日 |  |
| 告示番号  |  |