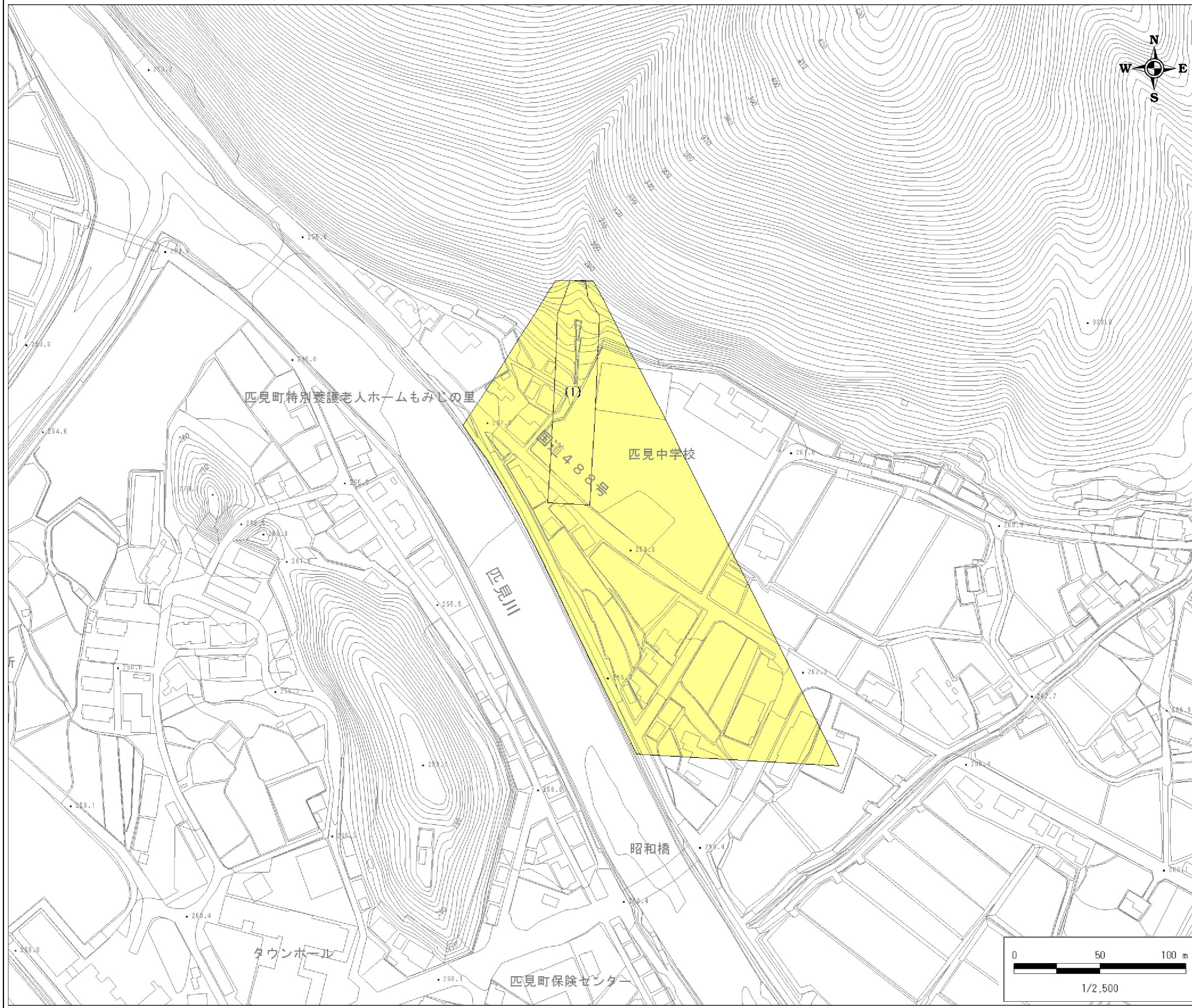


土砂災害警戒区域・土砂災害特別警戒区域 区域図

縮尺: 1/2,500



自然現象の種類	土石流
基礎調査番号	132482A660402017
箇所名	下江田川
所在地	益田市匹見町匹見

位置図※ 縮尺: 1/50,000



※この地図は、国土地理院の数値地図50000(地図画像)を使用したものである。

区域図凡例

<span style="background-color: yellow; border: 1px solid black; display: inline-block; width: 15px; height: 10px;"></span>	土砂災害警戒区域
<span style="border: 1px solid black; padding: 2px;">(数字)は区分番号</span>	土砂災害特別警戒区域
<span style="background-color: red; border: 1px solid black; display: inline-block; width: 15px; height: 10px;"></span>	土石流の高さが1mを超える区域
<span style="background-color: orange; border: 1px solid black; display: inline-block; width: 15px; height: 10px;"></span>	建築物に作用すると予想される力が50kN/m <sup>2</sup> を超える区域
<span style="background-color: lightorange; border: 1px solid black; display: inline-block; width: 15px; height: 10px;"></span>	建築物に作用すると予想される力が50kN/m <sup>2</sup> 以下の区域
<span style="background-color: white; border: 1px solid black; display: inline-block; width: 15px; height: 10px;"></span>	それ以外の区域

道路区域は除く

土石等の力の大きさの表示

区分番号	(A)	(B)	区分番号	(A)	(B)
( 1 )	58.1	0.8			

力の区分表記の説明  
 (A) 土石流により建築物に作用すると想定される力のうち最大のもの(kN/m<sup>2</sup>)  
 (B) (A)が当該建築物に作用する場合の土石流の高さ(m)

告示履歴

告示年月日	
告示番号	
告示年月日	
告示番号	