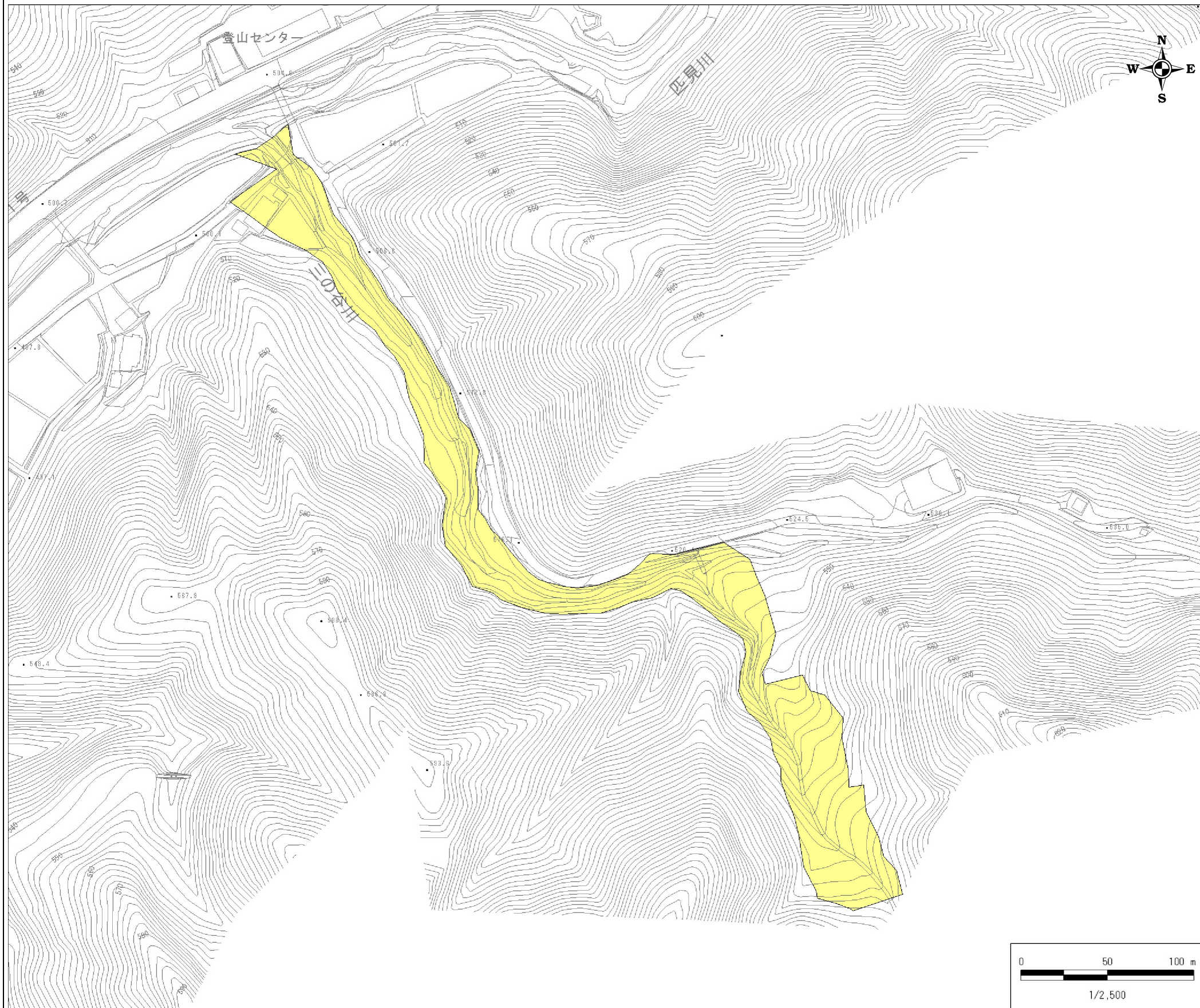


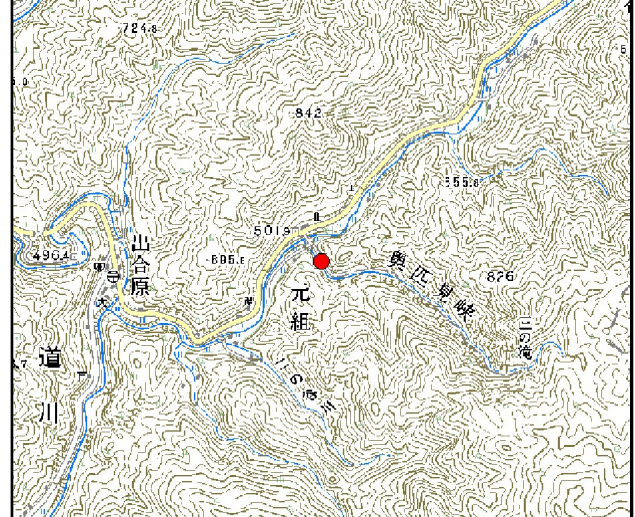
土砂災害警戒区域・土砂災害特別警戒区域 区域図

縮尺: 1/2,500



| | |
|---------|------------------|
| 自然現象の種類 | 土石流 |
| 基礎調査番号 | 132482A660401014 |
| 箇所名 | 三の谷川 |
| 所在地 | 益田市匹見町道川 |

位置図※ 縮尺: 1/50,000



※この地図は、国土地理院の数値地図50000(地図画像)を使用したものである。

区域図凡例

| | |
|--|--|
| | 土砂災害警戒区域 |
| | 土砂災害特別警戒区域 ((数字)は区分番号) 土石流の高さが1mを超える区域 |
| | 建築物に作用すると予想される力が 50kN/m ² を超える区域 |
| | 建築物に作用すると予想される力が 50kN/m ² 以下の区域 |
| | それ以外の区域 |

道路区域は除く

土石等の力の大きさの表示

| 区分番号 | (A) | (B) | 区分番号 | (A) | (B) |
|-------|------|-----|-------|------|-----|
| (1) | 47.4 | 1.1 | (7) | 50.9 | 1.3 |
| (2) | 52.0 | 1.1 | (8) | 49.7 | 1.3 |
| (3) | 40.3 | 1.0 | (9) | 18.6 | 0.6 |
| (4) | 47.2 | 1.2 | | | |
| (5) | 52.6 | 1.3 | | | |
| (6) | 44.1 | 1.2 | | | |

力の区分表記の説明
 (A) 土石流により建築物に作用すると想定される力のうち最大のもの (kN/m²)
 (B) (A)が当該建築物に作用する場合の土石流の高さ (m)

告示履歴

| | |
|-------|--|
| 告示年月日 | |
| 告示番号 | |
| 告示年月日 | |
| 告示番号 | |