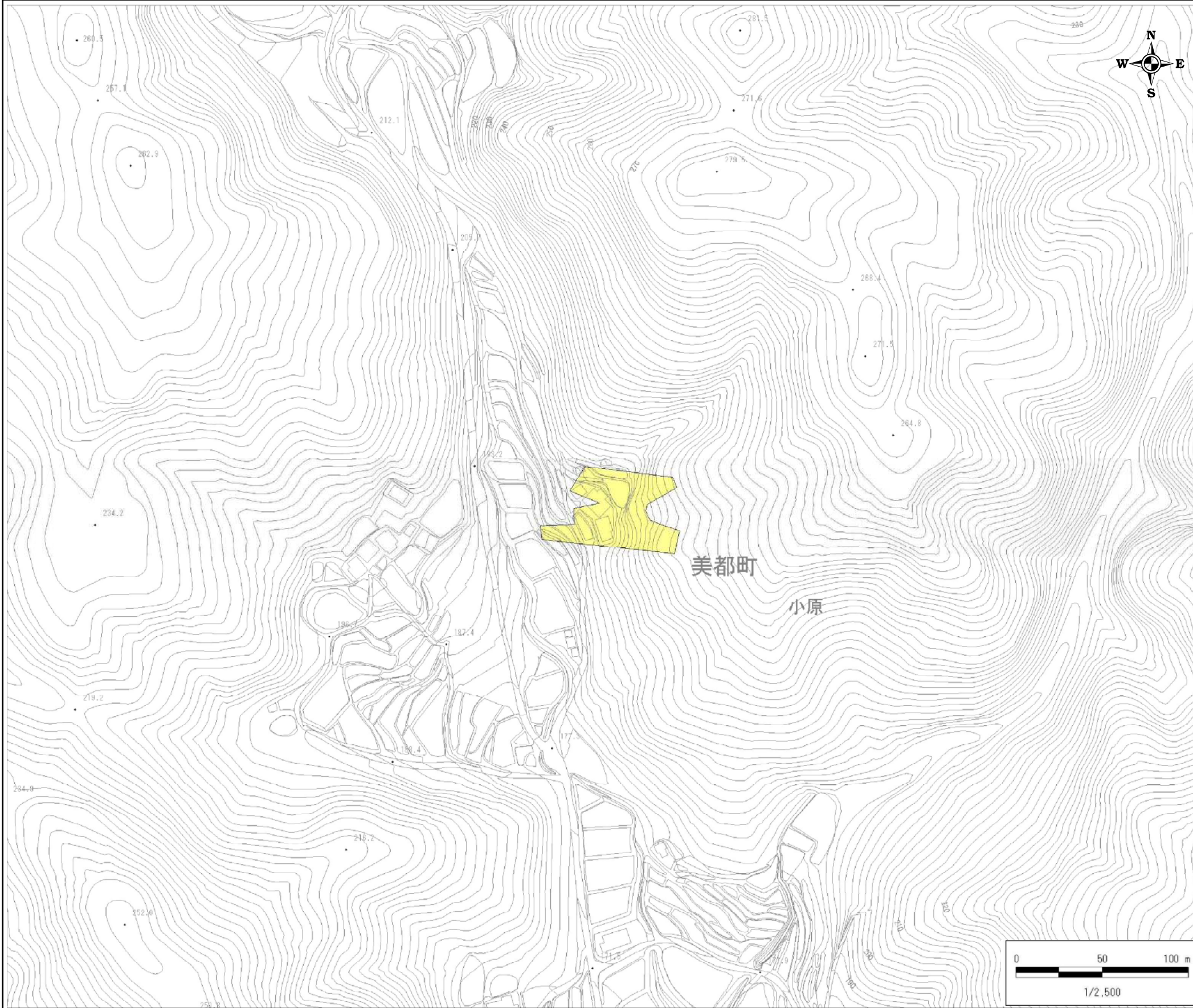


土砂災害警戒区域 区域図

縮尺:1/2,500




自然現象の種類	急傾斜地の崩壊
基礎調査番号	132481A661103061
箇所名	観月C
所在地	益田市美都町小原

位置図※ 縮尺:1/50,000



※この地図は、国土地理院長の承認を得て、同院発行の数値地図50000 (地図画像)を複製したものである。(承認番号未設定)

区域図凡例	
	土砂災害警戒区域
道路区域は除く	

