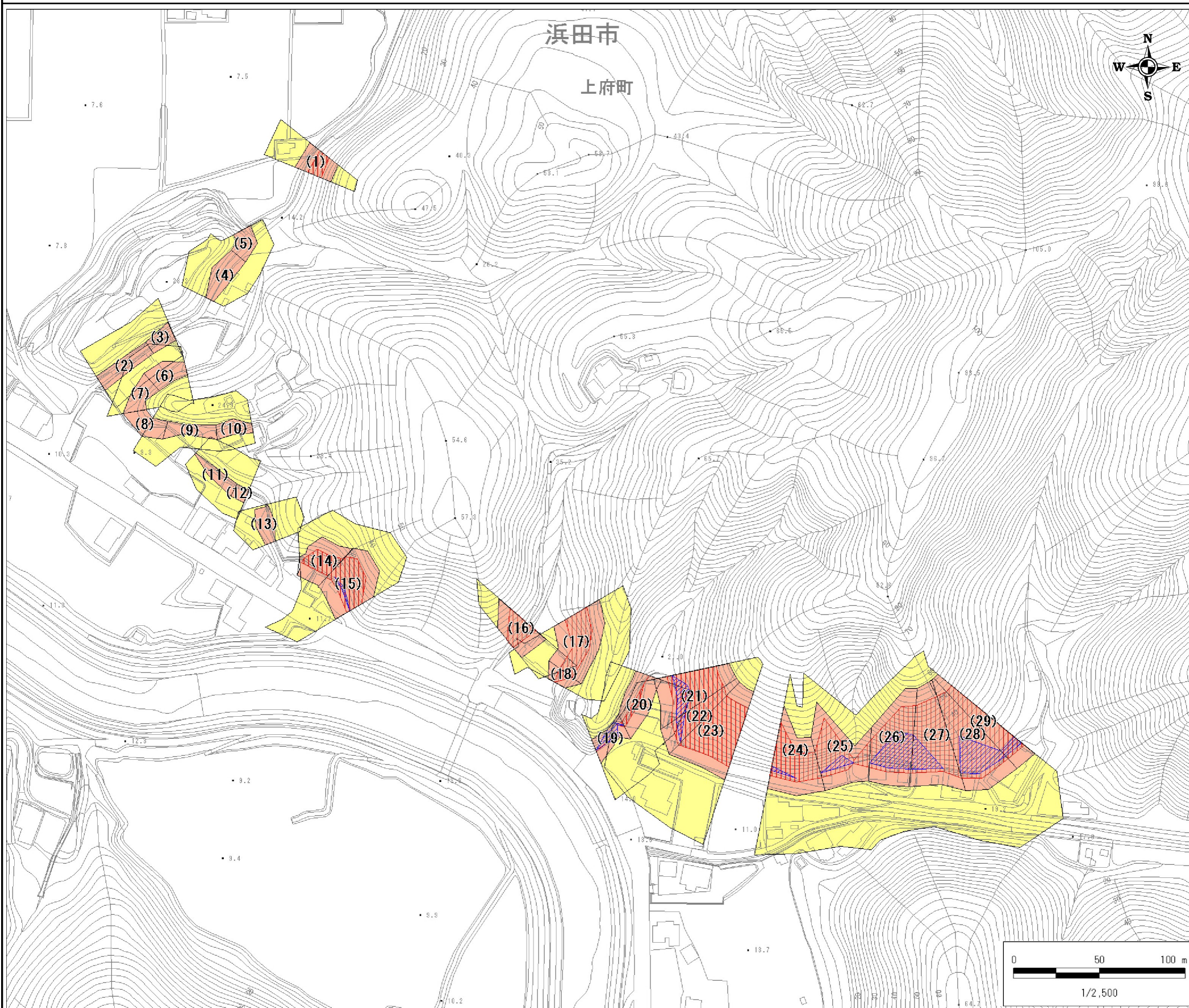


土砂災害警戒区域・土砂災害特別警戒区域 区域図

縮尺: 1/2,500



| | |
|---------|------------------|
| 自然現象の種類 | 急傾斜地の崩壊 |
| 基礎調査番号 | 132202A661107101 |
| 箇所名 | 久畑A |
| 所在地 | 浜田市 上府町 |

位置図※ 縮尺: 1/50,000



区域図凡例

| | |
|--|------------------------------------|
| | 土砂災害警戒区域 |
| | 土砂災害特別警戒区域 ((数字)は区分番号) |
| | 移動による力が100kN/m ² を超える区域 |
| | 堆積高が3mを超える区域 |
| | それ以外の区域 |

道路区域は除く

土石等の力の大きさの表示

「土石等の力の大きさ一覧表」参照

告示履歴

| | |
|-------|--|
| 告示年月日 | |
| 告示番号 | |
| 告示年月日 | |
| 告示番号 | |

※この地図は、国土地理院長の承認を得て、同院発行の数値地図50000 (地図画像)を複製したものである。(承認番号平17総複、第592号)

土石等の力の大きさ一覧表

力の区分表記の説明

- (A) 移動による力が100kN/m²を超える区域の移動の力の最大値(kN/m²)
 (B) (A)が当該建築物に作用する場合の土石等の高さ(m)
 (C) 移動による力が100kN/m²以下の区域の移動の力の最大値(kN/m²)
 (D) (C)が当該建築物に作用する場合の土石等の高さ(m)
 (E) 堆積高が3mを超える区域の堆積の力の最大値(kN/m²)
 (F) (E)が当該建築物に作用する場合の土石等の高さ(m)
 (G) 堆積高が3m以下の区域の堆積の力の最大値(kN/m²)
 (H) (G)が当該建築物に作用する場合の土石等の高さ(m)

告示履歴

| | |
|-------|--|
| 告示年月日 | |
| 告示番号 | |
| 告示年月日 | |
| 告示番号 | |

| | |
|---------|------------------|
| 自然現象の種類 | 急傾斜地の崩壊 |
| 基礎調査番号 | 132202A661107101 |
| 箇所名 | 久畑A |
| 所在地 | 浜田市 上府町 |

| 区分番号 | 斜面下端より下方の土石等の力の大きさ | | | | | | | | 急傾斜地内の土石等の力の大きさ | | | | | | | | 備考 |
|--------|--------------------|-----|-------|-----|------|-----|------|-----|-----------------|-----|-------|-----|------|-----|------|-----|----|
| | (A) | (B) | (C) | (D) | (E) | (F) | (G) | (H) | (A) | (B) | (C) | (D) | (E) | (F) | (G) | (H) | |
| (1) | 116.3 | 1.0 | 99.7 | 1.0 | - | - | 13.3 | 2.6 | 115.9 | 1.0 | 96.9 | 1.0 | - | - | 13.3 | 2.6 | |
| (2) | - | - | 91.1 | 1.0 | - | - | 10.1 | 2.0 | - | - | 86.8 | 1.0 | - | - | 10.1 | 2.0 | |
| (3) | - | - | 85.7 | 1.0 | - | - | 9.4 | 1.9 | - | - | 83.5 | 1.0 | - | - | 9.4 | 1.9 | |
| (4) | - | - | 95.5 | 1.0 | - | - | 9.8 | 2.0 | - | - | 90.6 | 1.0 | - | - | 9.8 | 2.0 | |
| (5) | - | - | 85.5 | 1.0 | - | - | 9.8 | 1.9 | - | - | 79.6 | 1.0 | - | - | 9.8 | 1.9 | |
| (6) | - | - | 96.4 | 1.0 | - | - | 11.4 | 2.3 | - | - | 90.1 | 1.0 | - | - | 9.6 | 1.9 | |
| (7) | - | - | 94.1 | 1.0 | - | - | 9.6 | 1.9 | - | - | 88.0 | 1.0 | - | - | 9.6 | 1.9 | |
| (8) | - | - | 88.2 | 1.0 | - | - | 13.3 | 2.6 | - | - | 85.6 | 1.0 | - | - | 13.3 | 2.6 | |
| (9) | - | - | 88.2 | 1.0 | - | - | 13.3 | 2.6 | - | - | 85.6 | 1.0 | - | - | 13.3 | 2.6 | |
| (10) | - | - | 74.9 | 1.0 | - | - | 10.4 | 2.1 | - | - | 72.1 | 1.0 | - | - | 10.4 | 2.1 | |
| (11) | - | - | 80.9 | 1.0 | - | - | 12.9 | 2.6 | - | - | 76.8 | 1.0 | - | - | 12.9 | 2.6 | |
| (12) | - | - | 85.1 | 1.0 | - | - | 10.0 | 2.0 | - | - | 80.9 | 1.0 | - | - | 10.0 | 2.0 | |
| (13) | - | - | 95.3 | 1.0 | - | - | 11.8 | 2.3 | - | - | 94.3 | 1.0 | - | - | 11.8 | 2.3 | |
| (14) | 116.8 | 1.0 | 99.9 | 1.0 | - | - | 11.0 | 2.2 | 112.5 | 1.0 | 96.9 | 1.0 | - | - | 11.0 | 2.2 | |
| (15) | 149.8 | 1.0 | 100.0 | 1.0 | 16.1 | 3.2 | 14.9 | 3.0 | 148.8 | 1.0 | 96.9 | 1.0 | 16.1 | 3.2 | 14.3 | 2.8 | |
| (16) | 140.7 | 1.0 | 99.8 | 1.0 | - | - | 13.3 | 2.6 | 139.4 | 1.0 | 96.4 | 1.0 | - | - | 13.3 | 2.6 | |
| (17) | 136.8 | 1.0 | 99.8 | 1.0 | - | - | 14.2 | 2.8 | 134.1 | 1.0 | 96.6 | 1.0 | - | - | 13.3 | 2.6 | |
| (18) | 124.7 | 1.0 | 98.8 | 1.0 | - | - | 12.3 | 2.4 | 121.0 | 1.0 | 96.6 | 1.0 | - | - | 12.3 | 2.4 | |
| (19) | 115.4 | 1.0 | 98.9 | 1.0 | 21.2 | 4.5 | 15.1 | 3.0 | 111.6 | 1.0 | 98.1 | 1.0 | 22.8 | 4.5 | 14.2 | 2.8 | |
| (20) | 115.4 | 1.0 | 99.9 | 1.0 | - | - | 13.7 | 2.7 | 111.6 | 1.0 | 98.2 | 1.0 | - | - | 13.7 | 2.7 | |
| (21) | 153.3 | 1.0 | 99.4 | 1.0 | 15.9 | 3.2 | 15.2 | 3.0 | 152.6 | 1.0 | 96.9 | 1.0 | 15.9 | 3.2 | 15.1 | 3.0 | |
| (22) | 148.1 | 1.0 | 98.9 | 1.0 | 15.2 | 3.0 | 15.0 | 3.0 | 147.6 | 1.0 | 97.3 | 1.0 | 15.2 | 3.0 | 14.7 | 2.9 | |
| (23) | 144.1 | 1.0 | 99.9 | 1.0 | - | - | 14.9 | 3.0 | 144.0 | 1.0 | 100.0 | 1.0 | - | - | 14.9 | 3.0 | |
| (24) | 147.3 | 1.0 | 99.7 | 1.0 | 15.2 | 3.0 | 15.0 | 3.0 | 147.2 | 1.0 | 96.9 | 1.0 | 15.2 | 3.0 | 14.8 | 2.9 | |
| (25) | 149.0 | 1.0 | 99.7 | 1.0 | 15.4 | 3.1 | 15.2 | 3.0 | 148.3 | 1.0 | 96.6 | 1.0 | 15.4 | 3.1 | 14.9 | 3.0 | |
| (26) | 164.3 | 1.0 | 99.1 | 1.0 | 19.9 | 3.9 | 15.2 | 3.0 | 164.1 | 1.0 | 100.0 | 1.0 | 19.9 | 3.9 | 14.7 | 2.9 | |
| (27) | 164.1 | 1.0 | 99.7 | 1.0 | 19.5 | 3.9 | 15.2 | 3.0 | 163.9 | 1.0 | 95.8 | 1.0 | 19.5 | 3.9 | 15.2 | 3.0 | |
| (28) | 147.1 | 1.0 | 99.5 | 1.0 | 17.3 | 3.4 | 15.2 | 3.0 | 146.8 | 1.0 | 99.7 | 1.0 | 17.3 | 3.4 | 15.2 | 3.0 | |
| (29) | 146.9 | 1.0 | 99.4 | 1.0 | 17.3 | 3.4 | 15.1 | 3.0 | 146.8 | 1.0 | 99.7 | 1.0 | 17.3 | 3.4 | 14.9 | 3.0 | |