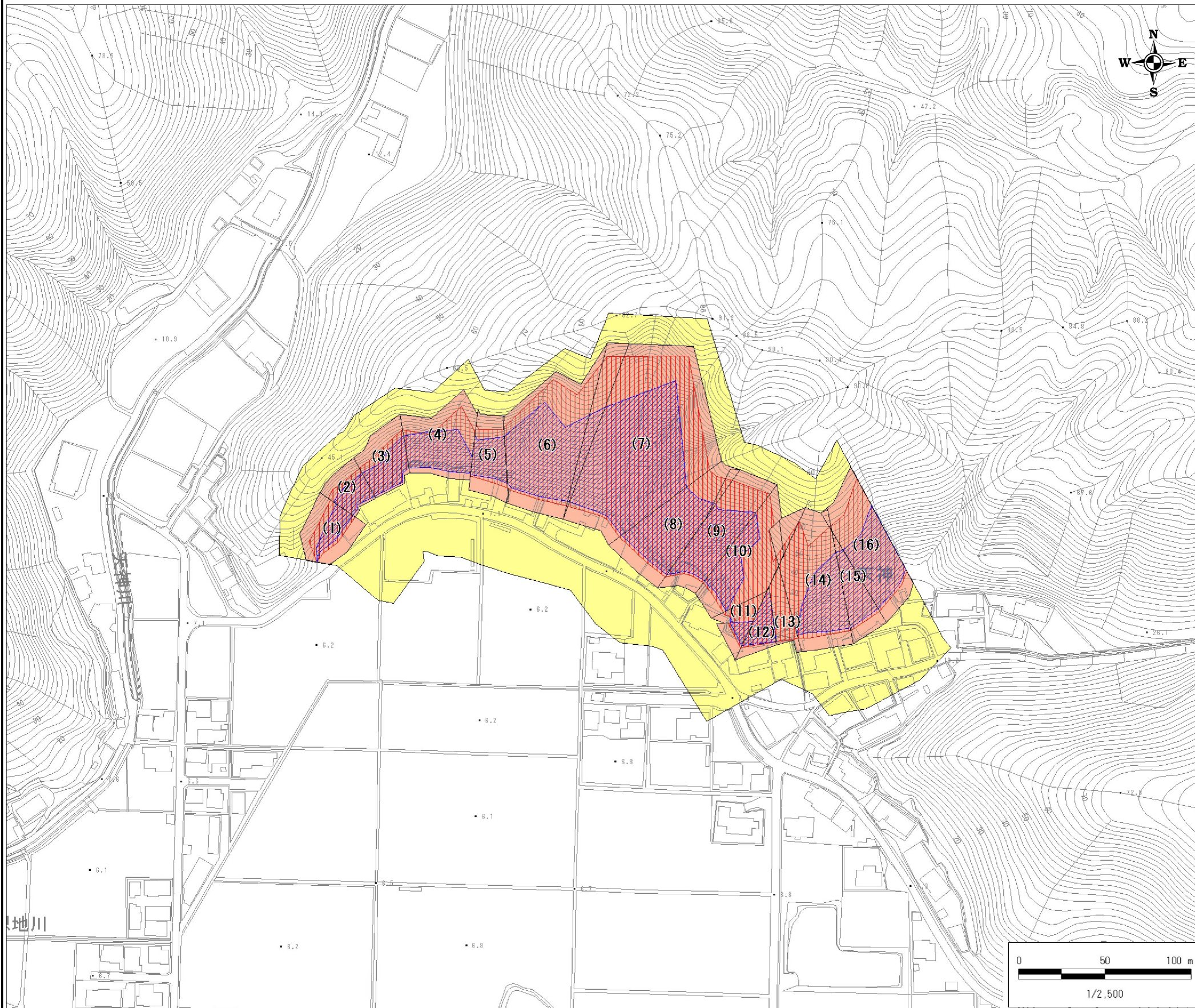


土砂災害警戒区域・土砂災害特別警戒区域 区域図

縮尺: 1/2,500



自然現象の種類	急傾斜地の崩壊
基礎調査番号	132202A661107107
箇所名	天神中B
所在地	浜田市 上府町

位置図※ 縮尺: 1/50,000



区域図凡例

- 土砂災害警戒区域
 - 土砂災害特別警戒区域 ((数字)は区分番号)
 - 移動による力が100kN/mを超える区域
 - 堆積高が3mを超える区域
 - それ以外の区域
- 道路区域は除く

土石等の力の大きさの表示

「土石等の力の大きさ一覧表」参照

告示履歴

告示年月日	
告示番号	
告示年月日	
告示番号	

※この地図は、国土地理院長の承認を得て、同院発行の数値地図50000 (地図画像)を複製したものである。(承認番号平17総複、第592号)

土石等の力の大きさ一覧表

力の区分表記の説明

- | | |
|---|---|
| (A) 移動による力が100kN/m ² を超える区域の移動の力の最大値(kN/m ²) | (E) 堆積高が3mを超える区域の堆積の力の最大値(kN/m ²) |
| (B) (A)が当該建築物に作用する場合の土石等の高さ(m) | (F) (E)が当該建築物に作用する場合の土石等の高さ(m) |
| (C) 移動による力が100kN/m ² 以下の区域の移動の力の最大値(kN/m ²) | (G) 堆積高が3m以下の区域の堆積の力の最大値(kN/m ²) |
| (D) (C)が当該建築物に作用する場合の土石等の高さ(m) | (H) (G)が当該建築物に作用する場合の土石等の高さ(m) |

告示履歴	
告示年月日	
告示番号	
告示年月日	
告示番号	

自然現象の種類	急傾斜地の崩壊
基礎調査番号	132202A661107107
箇所名	天神中B
所在地	浜田市 上府町

区分番号	斜面下端より下方の土石等の力の大きさ								急傾斜地内の土石等の力の大きさ								備 考
	(A)	(B)	(C)	(D)	(E)	(F)	(G)	(H)	(A)	(B)	(C)	(D)	(E)	(F)	(G)	(H)	
(1)	141.1	1.0	99.1	1.0	18.2	3.6	15.1	3.0	140.5	1.0	99.2	1.0	18.2	3.6	14.1	2.8	
(2)	147.0	1.0	-	-	19.9	3.9	12.2	2.4	147.0	1.0	97.1	1.0	19.9	3.9	14.9	3.0	
(3)	152.3	1.0	-	-	21.2	4.5	14.9	3.0	151.6	1.0	99.8	1.0	22.7	4.5	14.7	2.9	
(4)	164.9	1.0	-	-	21.2	4.7	15.1	3.0	164.9	1.0	99.6	1.0	23.5	4.7	15.1	3.0	
(5)	155.5	1.0	99.4	1.0	21.2	4.4	15.0	3.0	155.3	1.0	99.8	1.0	22.1	4.4	14.3	2.8	
(6)	166.2	1.0	99.2	1.0	21.2	4.2	15.1	3.0	166.2	1.0	96.1	1.0	21.6	4.3	14.4	2.8	
(7)	166.2	1.0	100.0	1.0	21.2	4.3	15.2	3.0	166.2	1.0	96.2	1.0	21.5	4.3	14.8	2.9	
(8)	165.9	1.0	100.0	1.0	21.2	4.2	15.0	3.0	165.8	1.0	96.2	1.0	21.2	4.2	14.2	2.8	
(9)	166.8	1.0	99.6	1.0	21.2	4.4	15.2	3.0	166.8	1.0	99.9	1.0	22.3	4.4	15.0	3.0	
(10)	166.0	1.0	99.6	1.0	21.2	4.4	15.1	3.0	166.0	1.0	98.7	1.0	22.3	4.4	15.0	3.0	
(11)	153.8	1.0	99.4	1.0	19.5	3.9	15.1	3.0	153.8	1.0	95.9	1.0	19.5	3.9	14.8	2.9	
(12)	153.8	1.0	99.3	1.0	19.5	3.9	15.1	3.0	153.8	1.0	95.9	1.0	19.5	3.9	14.8	2.9	
(13)	128.9	1.0	99.7	1.0	-	-	11.1	2.2	128.0	1.0	96.9	1.0	-	-	12.5	2.5	
(14)	164.5	1.0	99.8	1.0	21.1	4.2	15.2	3.0	164.5	1.0	96.9	1.0	21.1	4.2	14.2	2.8	
(15)	165.0	1.0	99.6	1.0	21.1	4.2	15.2	3.0	165.0	1.0	96.8	1.0	21.1	4.2	14.2	2.8	
(16)	166.6	1.0	99.6	1.0	21.2	4.3	15.2	3.0	166.6	1.0	96.3	1.0	21.8	4.3	14.6	2.9	