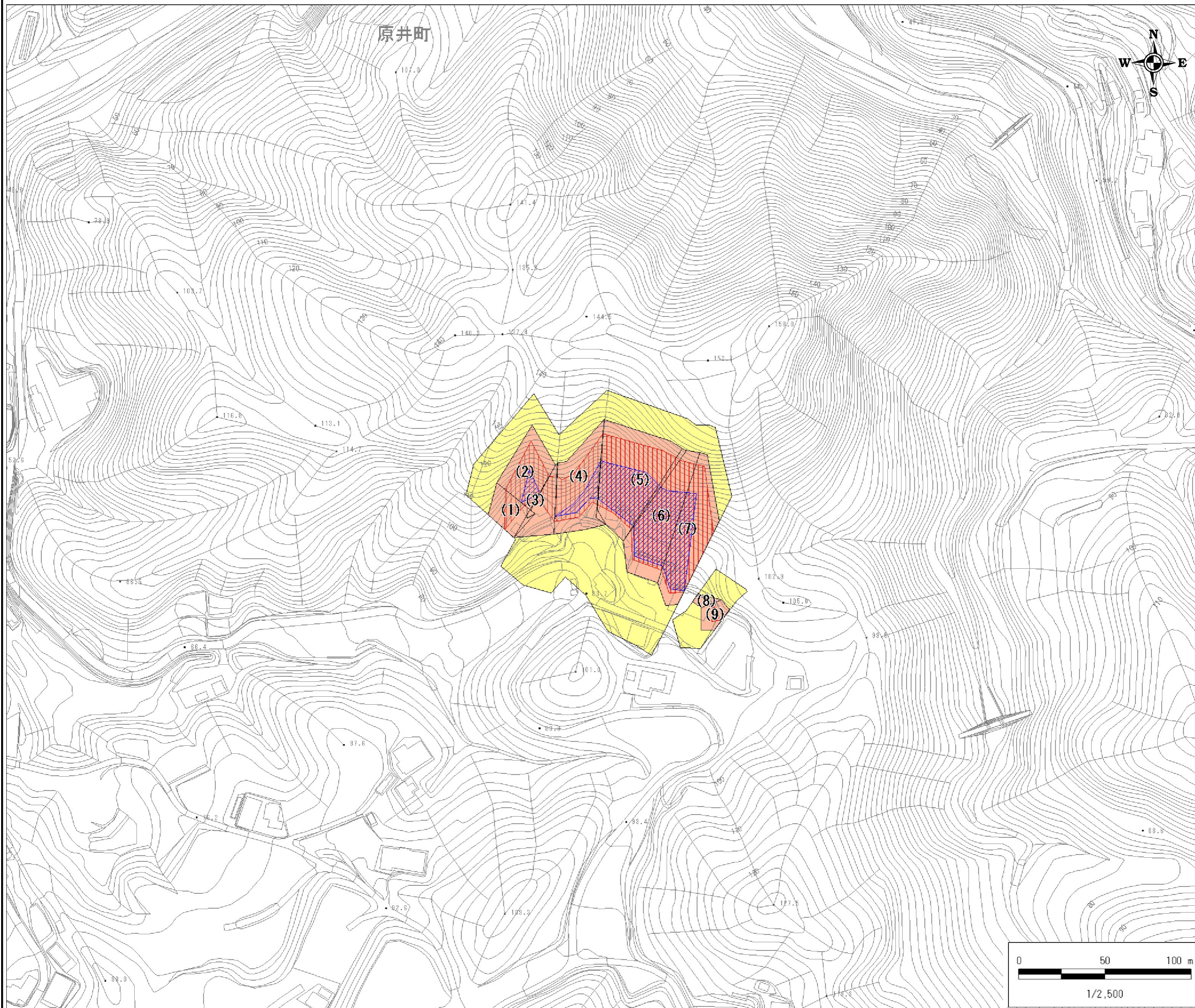


土砂災害警戒区域・土砂災害特別警戒区域 区域図

縮尺: 1/2,500



|         |                 |
|---------|-----------------|
| 自然現象の種類 | 急傾斜地の崩壊         |
| 基礎調査番号  | 13220A661102329 |
| 箇所名     | 原井町D            |
| 所在地     | 浜田市 原井町         |



区域図凡例

|  |                        |
|--|------------------------|
|  | 土砂災害警戒区域               |
|  | 土砂災害特別警戒区域 ((数字)は区分番号) |
|  | 移動による力が100kN/mを超える区域   |
|  | 堆積高が3mを超える区域           |
|  | それ以外の区域                |

道路区域は除く

土石等の力の大きさの表示

「土石等の力の大きさ一覧表」参照

告示履歴

|       |  |
|-------|--|
| 告示年月日 |  |
| 告示番号  |  |
| 告示年月日 |  |
| 告示番号  |  |

※この地図は、国土地理院長の承認を得て、同院発行の数値地図50000 (地図画像)を複製したものである。(承認番号平17総複、第592号)



# 土石等の力の大きさ一覧表

## 力の区分表記の説明

- |   |   |
|---|---|
| (A) 移動による力が100kN/m <sup>2</sup> を超える区域の移動の力の最大値(kN/m <sup>2</sup> ) | (E) 堆積高が3mを超える区域の堆積の力の最大値(kN/m <sup>2</sup> ) |
| (B) (A)が当該建築物に作用する場合の土石等の高さ(m)                                      | (F) (E)が当該建築物に作用する場合の土石等の高さ(m)                |
| (C) 移動による力が100kN/m <sup>2</sup> 以下の区域の移動の力の最大値(kN/m <sup>2</sup> )  | (G) 堆積高が3m以下の区域の堆積の力の最大値(kN/m <sup>2</sup> )  |
| (D) (C)が当該建築物に作用する場合の土石等の高さ(m)                                      | (H) (G)が当該建築物に作用する場合の土石等の高さ(m)                |

| 告示履歴  |  |
|-------|--|
| 告示年月日 |  |
| 告示番号  |  |
| 告示年月日 |  |
| 告示番号  |  |

|         |                  |
|---------|------------------|
| 自然現象の種類 | 急傾斜地の崩壊          |
| 基礎調査番号  | 132202A661102329 |
| 箇所名     | 原井町D             |
| 所在地     | 浜田市 原井町          |

| 区分番号  | 斜面下端より下方の土石等の力の大きさ |     |       |     |      |     |      |     | 急傾斜地内の土石等の力の大きさ |     |      |     |      |     |      |     | 備考 |
|-------|--------------------|-----|-------|-----|------|-----|------|-----|-----------------|-----|------|-----|------|-----|------|-----|----|
|       | (A)                | (B) | (C)   | (D) | (E)  | (F) | (G)  | (H) | (A)             | (B) | (C)  | (D) | (E)  | (F) | (G)  | (H) |    |
| ( 1 ) | 137.6              | 1.0 | 98.6  | 1.0 | -    | -   | 14.9 | 2.9 | 137.4           | 1.0 | 99.2 | 1.0 | -    | -   | 14.9 | 2.9 |    |
| ( 2 ) | 157.6              | 1.0 | 99.5  | 1.0 | 16.1 | 3.2 | 15.0 | 3.0 | 157.1           | 1.0 | 99.2 | 1.0 | 16.1 | 3.2 | 14.9 | 2.9 |    |
| ( 3 ) | 144.8              | 1.0 | 99.3  | 1.0 | -    | -   | 14.4 | 2.9 | 143.4           | 1.0 | 96.1 | 1.0 | -    | -   | 14.4 | 2.9 |    |
| ( 4 ) | 157.1              | 1.0 | 99.9  | 1.0 | 16.6 | 3.3 | 15.1 | 3.0 | 156.9           | 1.0 | 99.7 | 1.0 | 16.6 | 3.3 | 14.8 | 2.9 |    |
| ( 5 ) | 165.4              | 1.0 | 100.0 | 1.0 | 21.2 | 4.4 | 15.1 | 3.0 | 165.3           | 1.0 | 99.6 | 1.0 | 22.0 | 4.4 | 14.8 | 2.9 |    |
| ( 6 ) | 164.7              | 1.0 | 99.8  | 1.0 | 19.6 | 3.9 | 15.1 | 3.0 | 164.5           | 1.0 | 96.2 | 1.0 | 19.6 | 3.9 | 14.5 | 2.9 |    |
| ( 7 ) | 163.3              | 1.0 | 99.8  | 1.0 | 19.5 | 3.9 | 15.0 | 3.0 | 163.3           | 1.0 | 96.9 | 1.0 | 19.5 | 3.9 | 14.5 | 2.9 |    |
| ( 8 ) | -                  | -   | 93.9  | 1.0 | -    | -   | 13.3 | 2.6 | -               | -   | 91.0 | 1.0 | -    | -   | 13.3 | 2.6 |    |
| ( 9 ) | 107.3              | 1.0 | 99.9  | 1.0 | -    | -   | 13.3 | 2.6 | 107.3           | 1.0 | 96.2 | 1.0 | -    | -   | 13.3 | 2.6 |    |