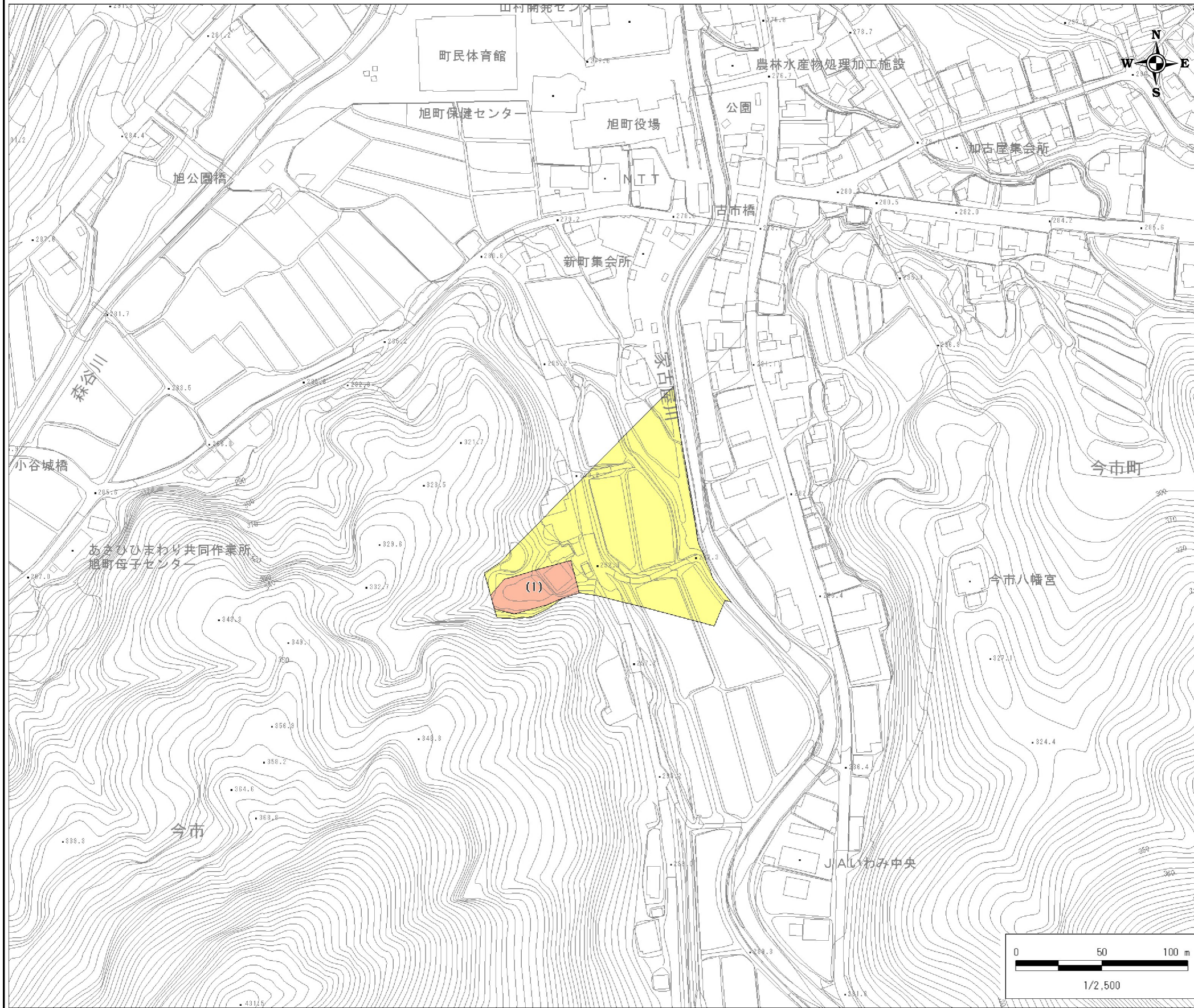


土砂災害警戒区域・土砂災害特別警戒区域 区域図

縮尺:1/2,500



| | |
|---------|------------------|
| 自然現象の種類 | 土石流 |
| 基礎調査番号 | 132463A660401036 |
| 箇所名 | 家古屋川左支溪D |
| 所在地 | 浜田市旭町今市 |

位置図※ 縮尺:1/50,000



※この地図は、国土地理院の数値地図50000(地図画像)を使用したものである。

区域図凡例

- 土砂災害警戒区域
- 土砂災害特別警戒区域 ((数字)は区分番号)
- 土石流の高さが1mを超える区域
 - 建築物に作用すると予想される力が50kN/m²を超える区域
 - 建築物に作用すると予想される力が50kN/m²以下の区域
 - それ以外の区域
- 道路区域は除く

土石等の力の大きさの表示

| 区分番号 | (A) | (B) | 区分番号 | (A) | (B) |
|-------|------|-----|------|-----|-----|
| (1) | 42.7 | 0.7 | | | |

力の区分表記の説明
 (A) 土石流により建築物に作用すると想定される力のうち最大のもの (kN/m²)
 (B) (A)が当該建築物に作用する場合の土石流の高さ (m)

告示履歴

| | |
|-------|--|
| 告示年月日 | |
| 告示番号 | |
| 告示年月日 | |
| 告示番号 | |