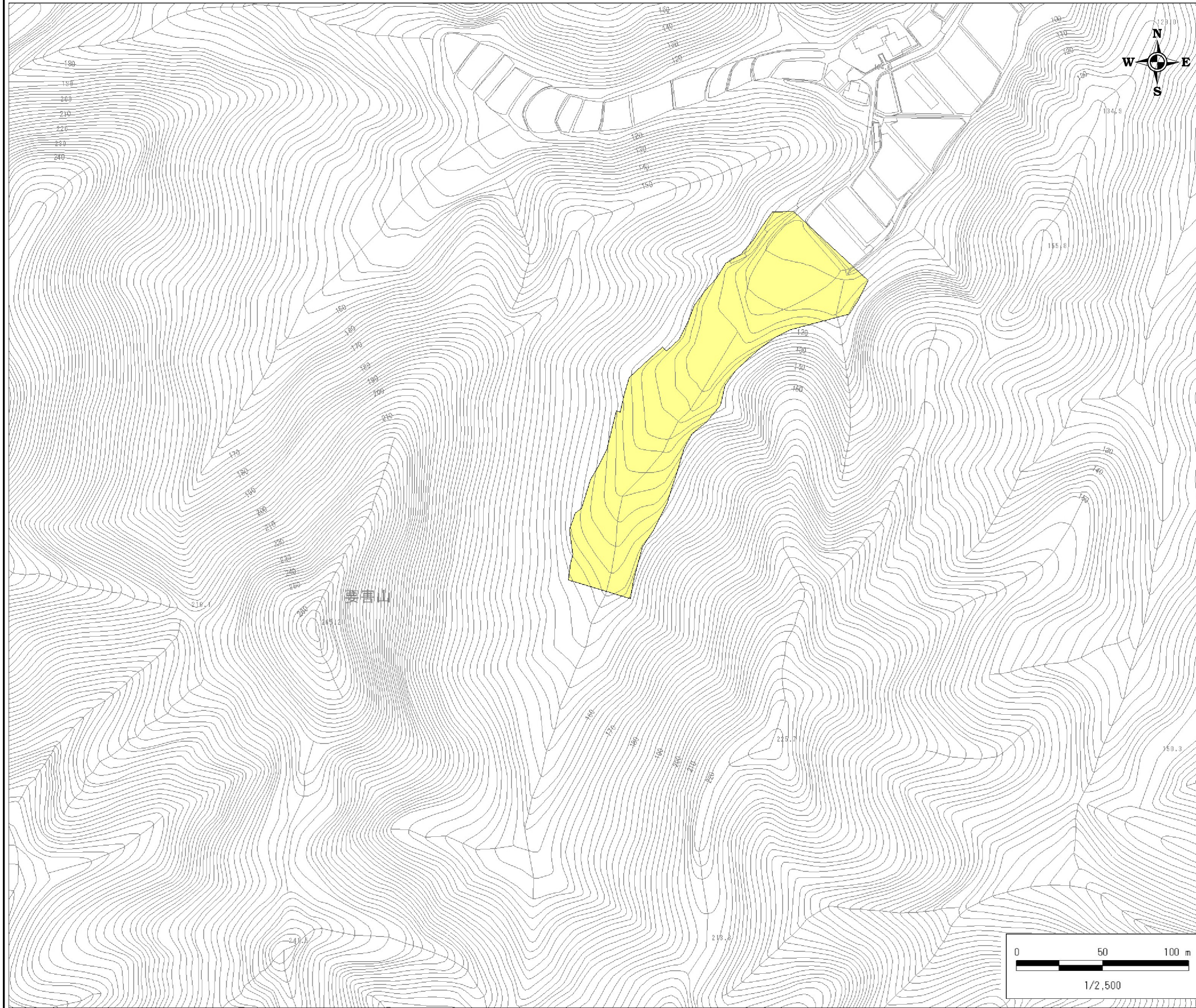


土砂災害警戒区域 区域図

縮尺:1/2,500




自然現象の種類	土石流
基礎調査番号	132305A660401137
箇所名	熊野L
所在地	松江市八雲町熊野



※この地図は、国土地理院長の承認を得て、同院発行の数値地図50000 (地図画像)を複製したものである。(承認番号平17総複、第588号)

区域図凡例

	土砂災害警戒区域
---	----------

道路区域は除く