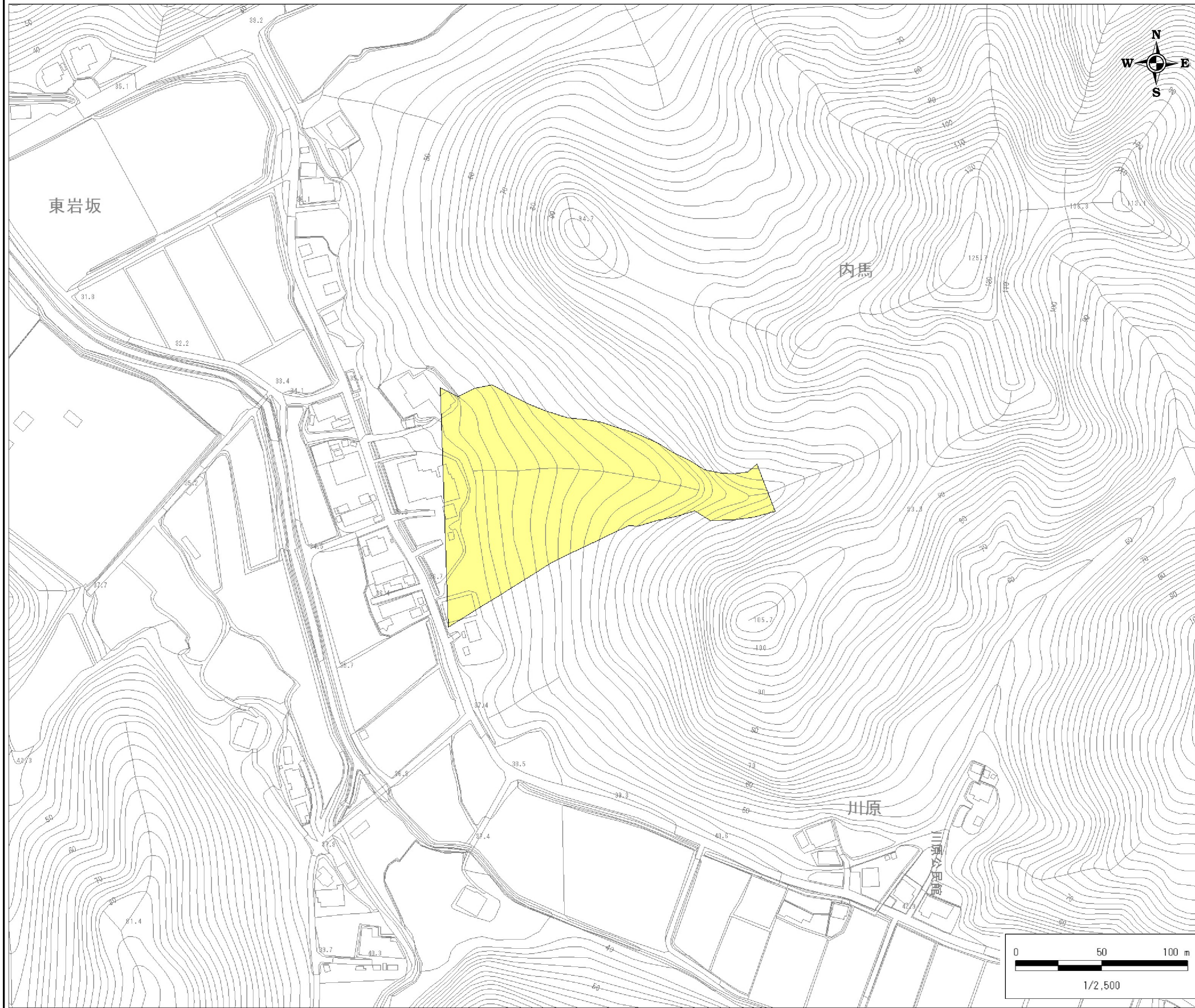


土砂災害警戒区域 区域図

縮尺:1/2,500



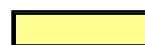
| | |
|---------|------------------|
| 自然現象の種類 | 土石流 |
| 基礎調査番号 | 132305A660401003 |
| 箇所名 | 宝満山川 |
| 所在地 | 松江市八雲町東岩坂 |

位置図※ 縮尺:1/50,000



※この地図は、国土地理院長の承認を得て、同院発行の数値地図50000 (地図画像)を複製したものである。(承認番号平17総複、第588号)

区域図凡例

| | |
|---|----------|
|  | 土砂災害警戒区域 |
| 道路区域は除く | |