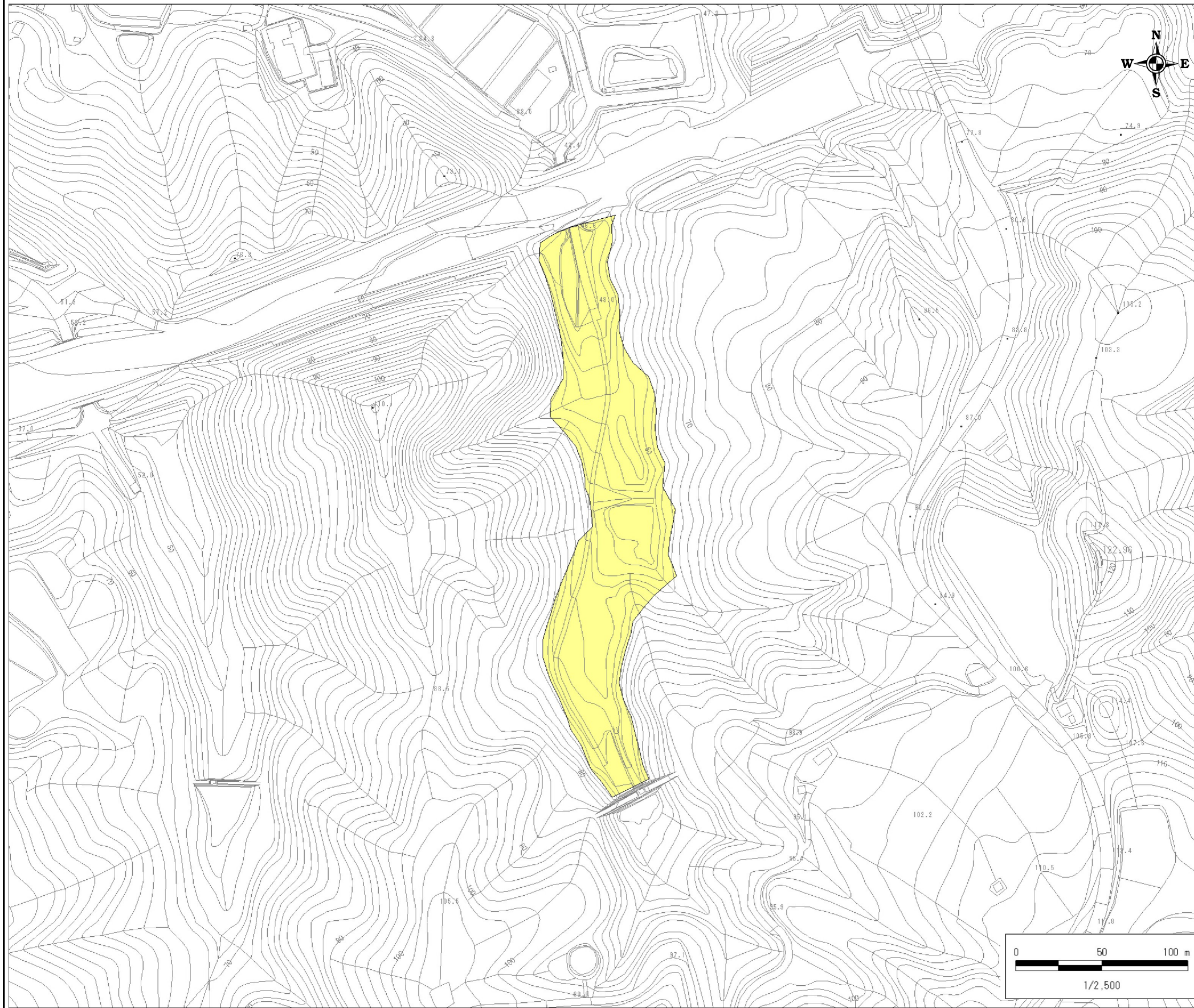


土砂災害警戒区域 区域図

縮尺:1/2,500



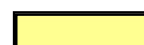
自然現象の種類	土石流
基礎調査番号	132307A660401171
箇所名	深廻川
所在地	松江市宍道町佐々布

位置図※ 縮尺:1/50,000



※この地図は、国土地理院長の承認を得て、同院発行の数値地図50000 (地図画像)を複製したものである。(承認番号平17総複、第586号)

区域図凡例

 土砂災害警戒区域

道路区域は除く