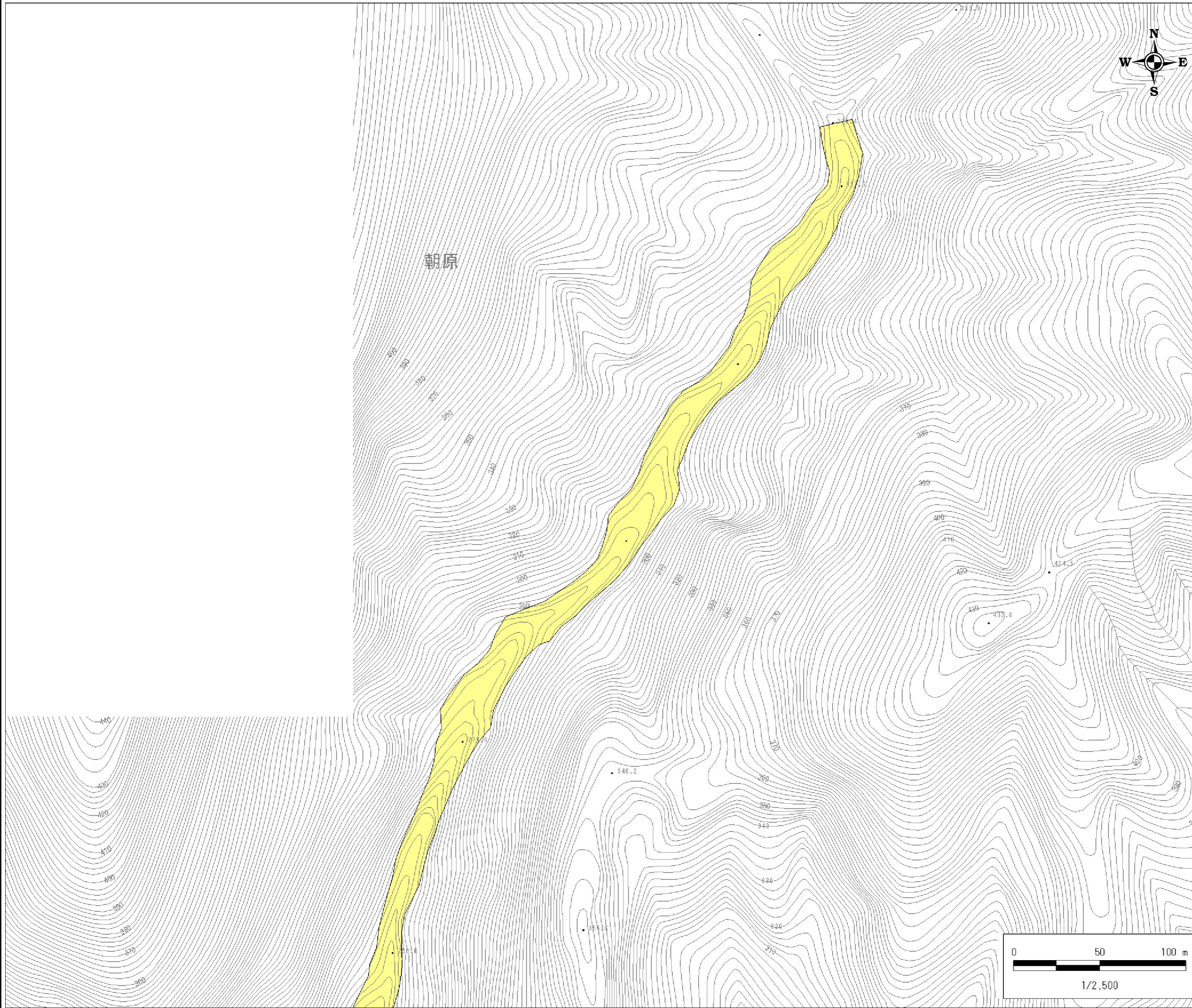


土砂災害警戒区域 区域図

縮尺: 1/2,500



自然現象の種類	土石流
基礎調査番号	132402A660402018
箇所名	江月谷川
所在地	出雲市佐田町朝原

位置図※ 縮尺: 1/50,000



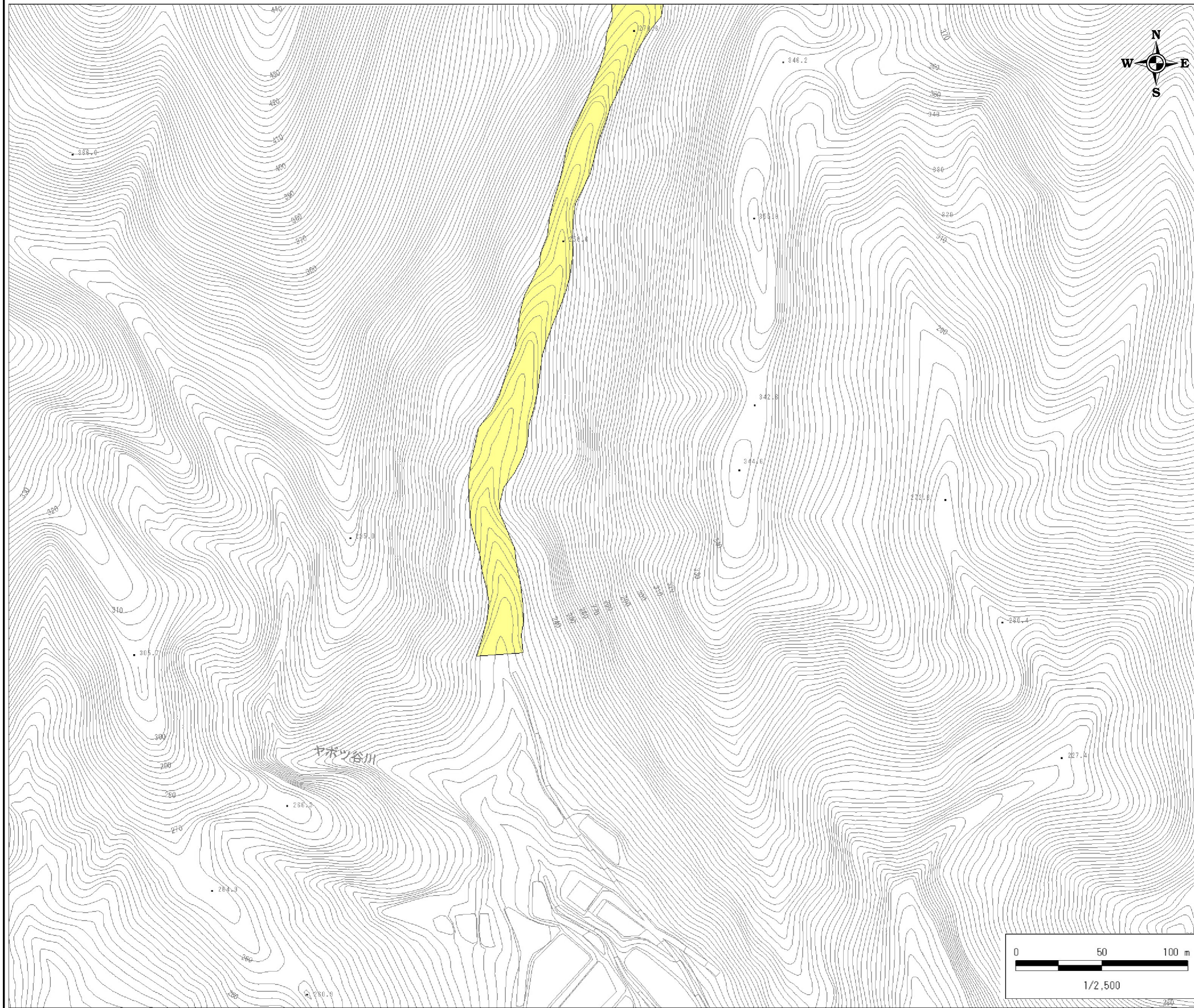
※この地図は、国土地理院長の承認を得て、同院発行の数値地図50000 (地図画像)を複製したものである。(承認番号 平18総複、第934号)

区域図凡例

	土砂災害警戒区域
道路区域は除く	

土砂災害警戒区域 区域図

縮尺: 1/2,500



自然現象の種類	土石流
基礎調査番号	132402A660402018
箇所名	江月谷川
所在地	出雲市佐田町朝原

位置図※ 縮尺: 1/50,000



※この地図は、国土地理院長の承認を得て、同院発行の数値地図50000 (地図画像)を複製したものである。(承認番号 平18総複、第934号)

区域図凡例

	土砂災害警戒区域
道路区域は除く	