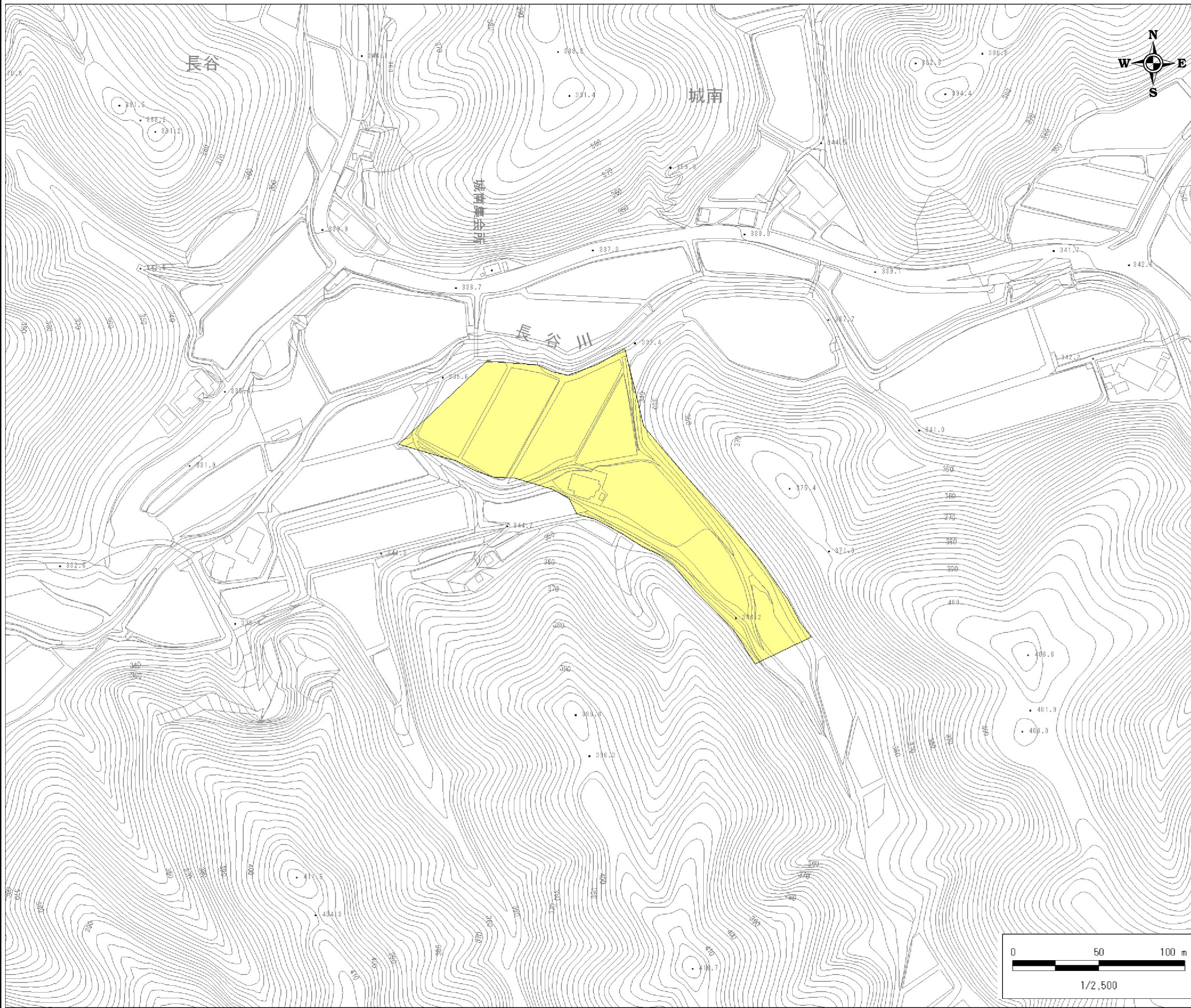


土砂災害警戒区域 区域図

縮尺:1/2,500



自然現象の種類	土石流
基礎調査番号	132384A660402124
箇所名	若槻
所在地	飯石郡飯南町長谷

位置図※ 縮尺:1/50,000



※この地図は、国土地理院長の承認を得て、同院発行の数値地図50000 (地図画像)を複製したものである。(承認番号 平19総複、第808号)

区域図凡例

	土砂災害警戒区域
道路区域は除く	