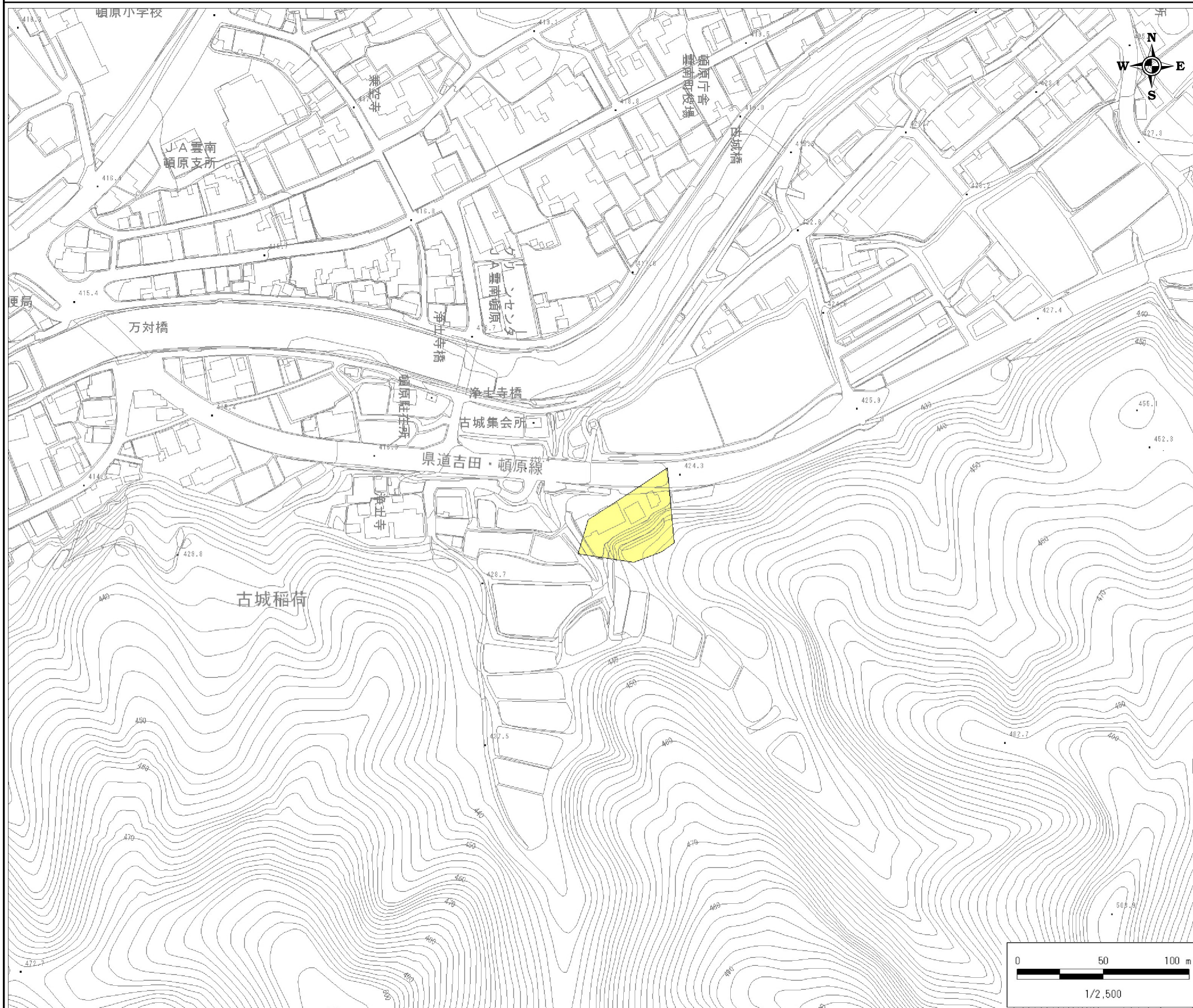


土砂災害警戒区域 区域図

縮尺: 1/2,500

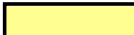


自然現象の種類	急傾斜地の崩壊
基礎調査番号	132384A661102045
箇所名	古城C
所在地	飯石郡飯南町頓原

位置図※ 縮尺: 1/50,000



※この地図は、国土地理院長の承認を得て、同院発行の数値地図50000 (地図画像)を複製したものである。(承認番号 平19総複、第808号)

区域図凡例	
	土砂災害警戒区域
道路区域は除く	