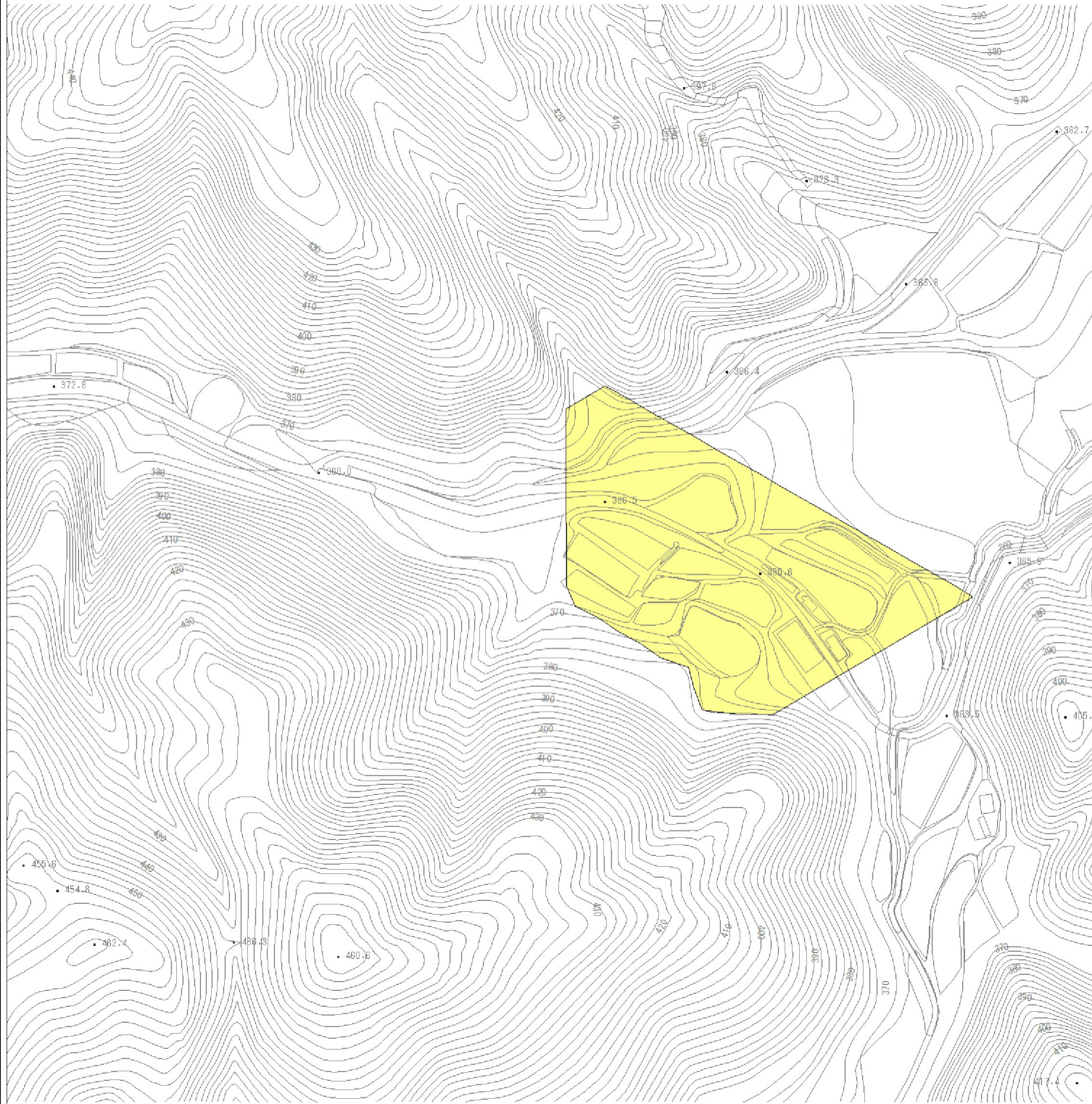
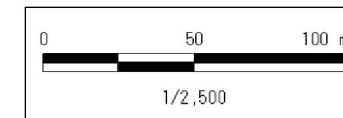


土砂災害警戒区域 区域図

縮尺: 1/2,500

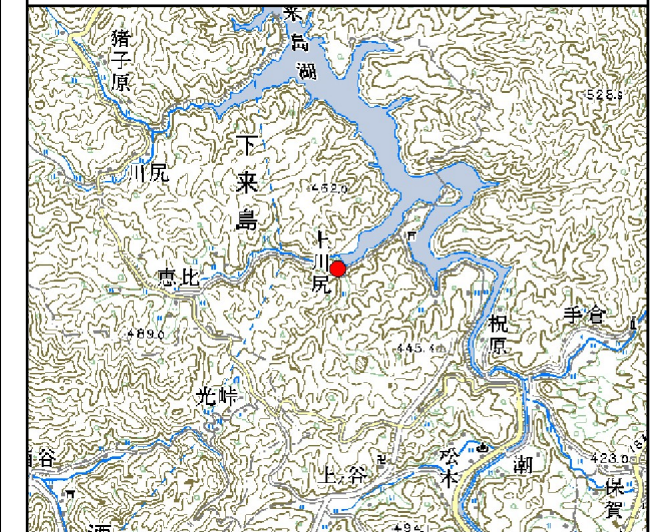


飯南町  
下来島




自然現象の種類	土石流
基礎調査番号	132385A660403020
箇所名	川尻M
所在地	飯石郡飯南町下来島

位置図※ 縮尺: 1/50,000



※この地図は、国土地理院の数値地図50000(地図画像)を使用したものである。

区域図凡例

 土砂災害警戒区域

道路区域は除く